

Практична робота №6

ТЕМА. Порівняння будови головного мозку хребетних тварин.

МЕТА:

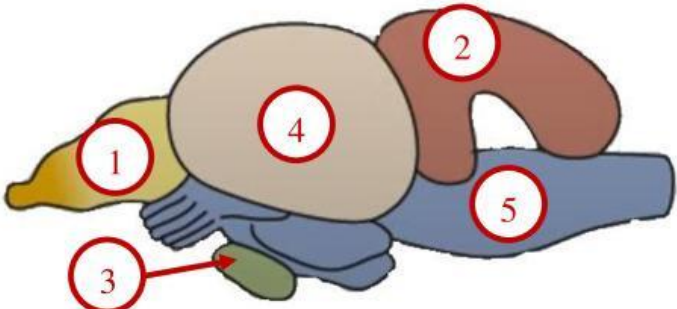
- дослідити будову головного мозку різних груп хребетних тварин;
- встановити риси ускладнення у зв'язку з організацією тварин та їхнім способом життя.

Обладнання й матеріали: малюнки головного мозку хребетних тварин, відео-матеріал, презентаційний матеріал.

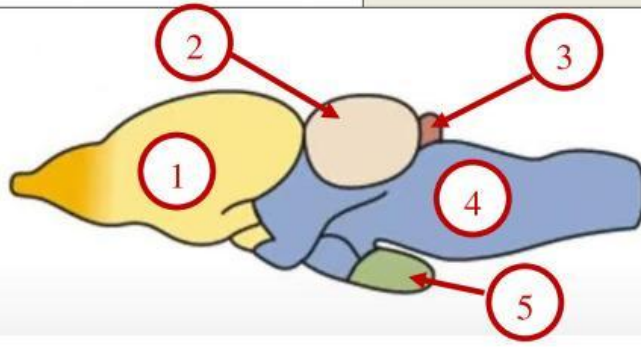
Хід роботи:

1. Перегляньте відео-матеріал.

2. Підпишіть кожне зображення (вписати назву класу хребетних тварин та обрати відділи головного мозку):

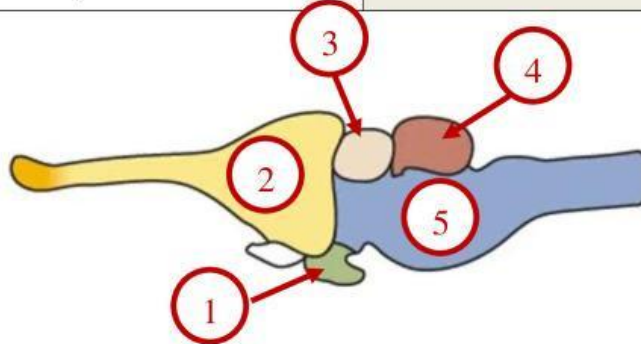
А. Зображення мозку -	
	1.
	2.
	3.
	4.
	5.

В. Зображення мозку -



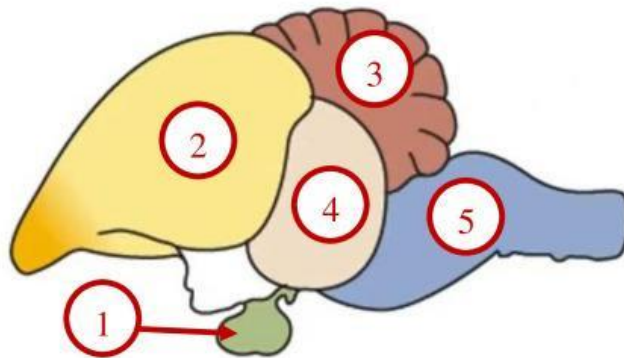
- 1.
- 2.
- 3.
- 4.
- 5.

С. Зображення мозку -



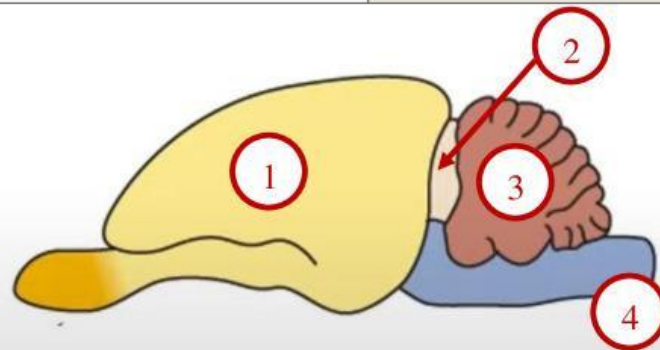
- 1.
- 2.
- 3.
- 4.
- 5.

Д. Зображення мозку -



- 1.
- 2.
- 3.
- 4.
- 5.

Е. Зображення мозку -



- 1.
- 2.
- 3.
- 4.

3. Оберіть провідне значення відділів головного мозку:

A. Довгастий мозок		D. Мозочок	
B. Середній мозок		E. Передній мозок	
C. Проміжний мозок			

4. Заповніть таблицю, обравши характеристику відділів головного мозку хребетних тварин:

Відділи головного мозку	 КІСТКОВІ РИБИ	 АМФІБІЇ	 РЕПТИЛІЇ	 ПТАХИ	 ССАВЦІ
Довгастий мозок					
Середній мозок					
Проміжний мозок					
Мозочок					
Передній мозок					
Наявність кори, звинин					

ВИСНОВОК (завершіть висновок, заповніть пропуски).

Головний мозок хребетних тварин міститься у _____.
 Він складається з _____ відділів. Кожен відділ головного мозку виконує певну _____. Розвиток головного мозку хребетних тварин пов'язаний з вдосконаленням _____ систем та органів, що розвинені у хребетних

тварин, та забезпечує їх _____ у оточуючому середовищі.