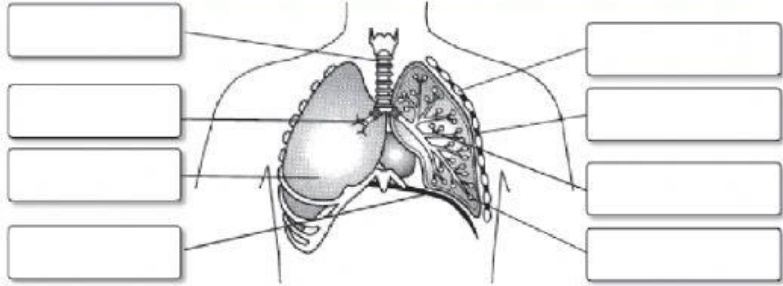
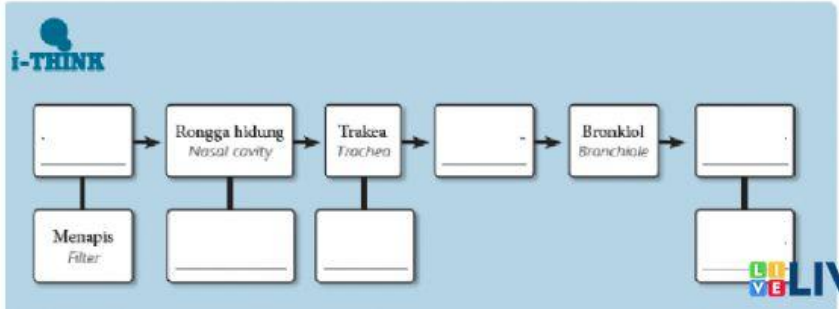


1 Rajah di bawah menunjukkan sistem respirasi manusia. Kenal pasti struktur di bawah dan labelkan menggunakan perkataan yang diberikan. / Diagram below shows the human respiratory system. Determine and label the diagram with the words provided. **(10)**

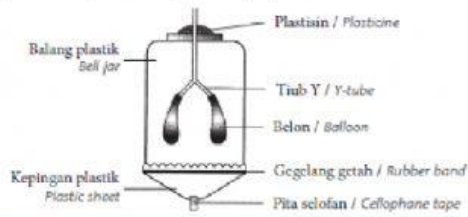
Trakea	Otot interkostal	Diafragma	Peparu	Bronkiol	Sangkar rusuk	Alveolus	Bronkus
Trachea	intercostal muscles	Diaphragm	Lungs	Bronchiole	Rib cage	Alveolus	Bronchus



2 Isikan tempat kosong dalam Peta Alir berikut untuk menunjukkan laluan udara dalam penyedutan. Tuliskan apa yang bahagian-bahagian ini lakukan di dalam ruangan yang disediakan di bawahnya. / Fill in the blanks in the Flow Map below to show pathway of air in inhalation. Write down what these parts do to the air in the space below it.



1 Untuk mengkaji mekanisme pernafasan, model berikut disediakan.
 To study the breathing mechanism, the following model is prepared.



Aktiviti Activity	Kepingan plastik ditarik ke bawah The plastic sheet is pulled downward	Kepingan plastik ditolak ke atas The plastic sheet is pushed upward
Pemerhatian Observation	Belon _____ The balloons _____	Belon _____ The balloons _____
Isi padu balang plastik The volume of the bell jar	_____	_____
Tekanan udara di dalam balang plastik Air pressure in the bell jar	Lebih _____ daripada tekanan udara di luar balang _____ _____ than the air pressure outside the jar	Lebih _____ daripada tekanan udara di luar balang _____ _____ than the air pressure outside the jar
Perggerakan udara Movement of air	Udara dipaksa masuk _____ belon. Air is forced _____ the balloons	Udara dipaksa _____ dari dalam belon / Air is forced _____ from the balloons
Proses yang diwakili dalam mekanisme pernafasan Process represented in the breathing mechanism	_____	_____

- 2 Padankan bagian-bagian model dengan bagian yang diwakili dalam sistem respirasi manusia.
Match the following parts of the model with the parts represented by them in the human respiratory system.

Bagian-bagian model <i>Parts of model</i>
Belon / Balloons
Kepingan plastik / Plastic sheet
Isi padu balang plastik <i>Volume of the bell jar</i>
Tiub Y / Y-tube

Sistem respirasi manusia <i>Human respiratory system</i>
Diaphragma / Diaphragm
Rongga toraks / Thoracic cavity
Trakea dan bronkus <i>Trachea and bronchus</i>
Peparu / Lungs