



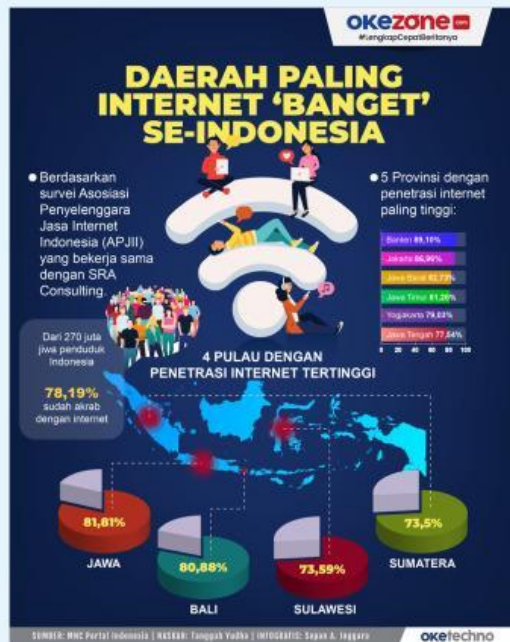
PTS Genap Kelas 7

26 Feb – 1 Maret 2024

SMP Al Fityan School
Tangerang

Amati infografis di bawah ini untuk menjawab soal no. 1-2.

Link
Gambar



1 Manakah dari pernyataan berikut yang benar tentang penetrasi internet di Indonesia?

Persentase penetrasi internet di Provinsi Banten lebih rendah daripada di Provinsi Jakarta.

Persentase penetrasi internet di Provinsi Jawa Timur lebih tinggi daripada di Provinsi Yogyakarta.

Persentase penetrasi internet di Provinsi Jawa Tengah lebih rendah daripada di Provinsi Jawa Barat.

2 a) Berapakah persentase penetrasi internet di Jawa Tengah?

b) Sebutkan dua provinsi dengan penetrasi internet di atas 85%?

c) Berapakah selisih persentase penetrasi internet antara Pulau Bali dan Sulawesi?

Amati infografis di bawah ini untuk menjawab soal no. 3-5.

Link
Gambar



3

a) Berapa jumlah penduduk Indonesia pada tahun 2018?

b) Berapa jumlah pengguna internet di Indonesia?

c) Dari infografis, berapa persentase pengguna internet dengan Alasan Utama untuk mencari data terkait tugas sekolah/kuliah?

d) Berikan contoh penggunaan internet untuk aktivitas kreatif atau hobi yang tidak disebutkan dalam data?

4

Manakah dari pernyataan berikut yang benar tentang penetrasi internet di Indonesia?

Benar Salah

Komunikasi lewat pesan dan sosial media merupakan alasan utama paling tinggi yang mendorong penggunaan internet.

Persentase pengguna internet yang mengakses internet selama 6-7 jam adalah 5%.

Konten hiburan yang paling sering dikunjungi adalah karaoke.

5

Berdasarkan infografis di atas, cocokkan setiap konten hiburan dengan persentase waktu akses internet yang sesuai:

Film/video

Musik

Radio

Karaoke

14,6%

0,9%

1,6%

45,3%

Amati infografis di bawah ini untuk menjawab soal no. 6.



Link
Gambar

6

Berdasarkan infografis di atas, jawablah pertanyaan berikut dengan cara drag & drop.

- a) Di kota tempat tinggalnya, Lisa ingin mengakses data dari kantor cabang perusahaan tempat ia bekerja, yang terletak beberapa kilometer dari rumahnya. Jenis jaringan komputer yang memungkinkan Lisa untuk melakukan hal ini adalah ?

Jawaban :

- b) Saiful ingin melakukan penelitian tentang budaya di berbagai negara. Untuk mengumpulkan data dari sumber yang tersebar di seluruh dunia, jenis jaringan komputer yang tepat untuk digunakan Saiful dalam situasi ini adalah?

Jawaban :

- c) Di sekolah, Amir ingin mengirim presentasi yang telah dia buat kepada teman-temannya di kelas yang berdekatan dengannya. Jenis jaringan komputer yang tepat untuk digunakan Amir dalam situasi ini adalah ?

Jawaban :

LAN

MAN

WAN

7

Amati tabel jenis konektivitas internet, kemudian bacalah soal cerita di bawah ini.

Jenis Koneksi	Jenis Transmisi	Kabel/Nirkabel
Saluran Telepon (dial-up)	Kabel telepon	Kabel
LAN (Local Area Network)	Kabel UTP	Kabel
Wireless Fidelity (Wi-Fi)	Gelombang Radio	Nirkabel
Bluetooth	Gelombang Radio	Nirkabel
Satelit	Gelombang Mikro	Nirkabel
Tethering	Hotspot	Nirkabel

Listrik Padam

Di suatu malam yang hujan deras, Ana harus menyelesaikan tugas presentasi pentingnya untuk besok. Namun, listrik di sekitar rumahnya tiba-tiba padam. Tanpa kehilangan harapan, Ana menyadari bahwa dia masih bisa menggunakan laptopnya yang terisi penuh.

Dia segera mengambil smartphone-nya yang telah terhubung ke internet melalui jaringan seluler. Namun, untuk menghindari penggunaan data yang berlebihan, Ana memutuskan untuk mengaktifkan fitur berbagi internet di smartphone-nya dan menghubungkannya dengan laptop.

Selain itu, Ana juga memanfaatkan Bluetooth untuk mengirim presentasi yang sudah selesai dari smartphone-nya ke laptop.

Dalam situasi tadi, jenis koneksi yang digunakan Ana untuk tetap terhubung dengan internet dan mengirimkan presentasi :

Dial-UP	Wi-Fi/ Nirkabel	Bluetooth
LAN	Tethering	Satelit

8

Amati gambar di bawah ini.



Nanda ingin mengirim pesan kepada Toni.

Berikut adalah pesan Nanda yang sudah terenkripsi (chipertext).

Pesan terenkripsi (chipertext):

Rdkzlzs Cszmf Qzlzczm

Pesan asli (Plain Text):

Tantangan

Deskripsikan pesan tersebut menggunakan metode Caesar Cipher dengan menggeser 1 posisi dalam alfabet.
contoh **A -> B**

----- Alhamdulillah -----