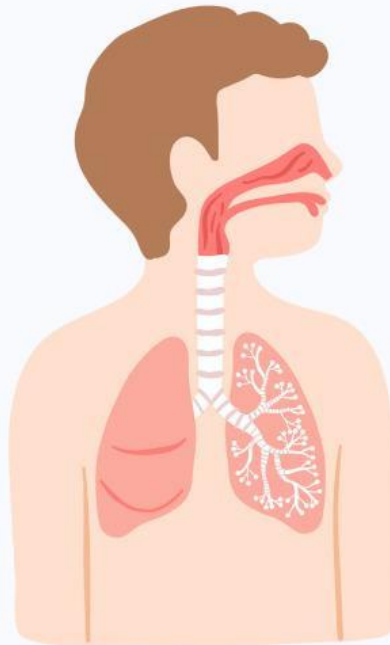


Lembar Kerja Peserta Didik

LKPD

Topik A : Bagaimana Bernapas membantuku
Melakukan Aktivitas Sehari-hari?

Fase C Kelas V



Nama

:

No/Absen

:

Kelas

:

Petunjuk Kerja

1. Lengkapilah identitas kalian seperti nama, nomor absen, dan kelas pada halaman pertama live worksheet ini!
2. Buka kembali catatan kalian mengenai materi yang sudah ditayangkan melalui video dan yang sudah dijelaskan oleh guru!
3. Jawablah setiap pertanyaan yang terdapat pada live worksheet ini sesuai dengan petunjuk yang sudah tersedia!

*** Selamat Bekerja ***

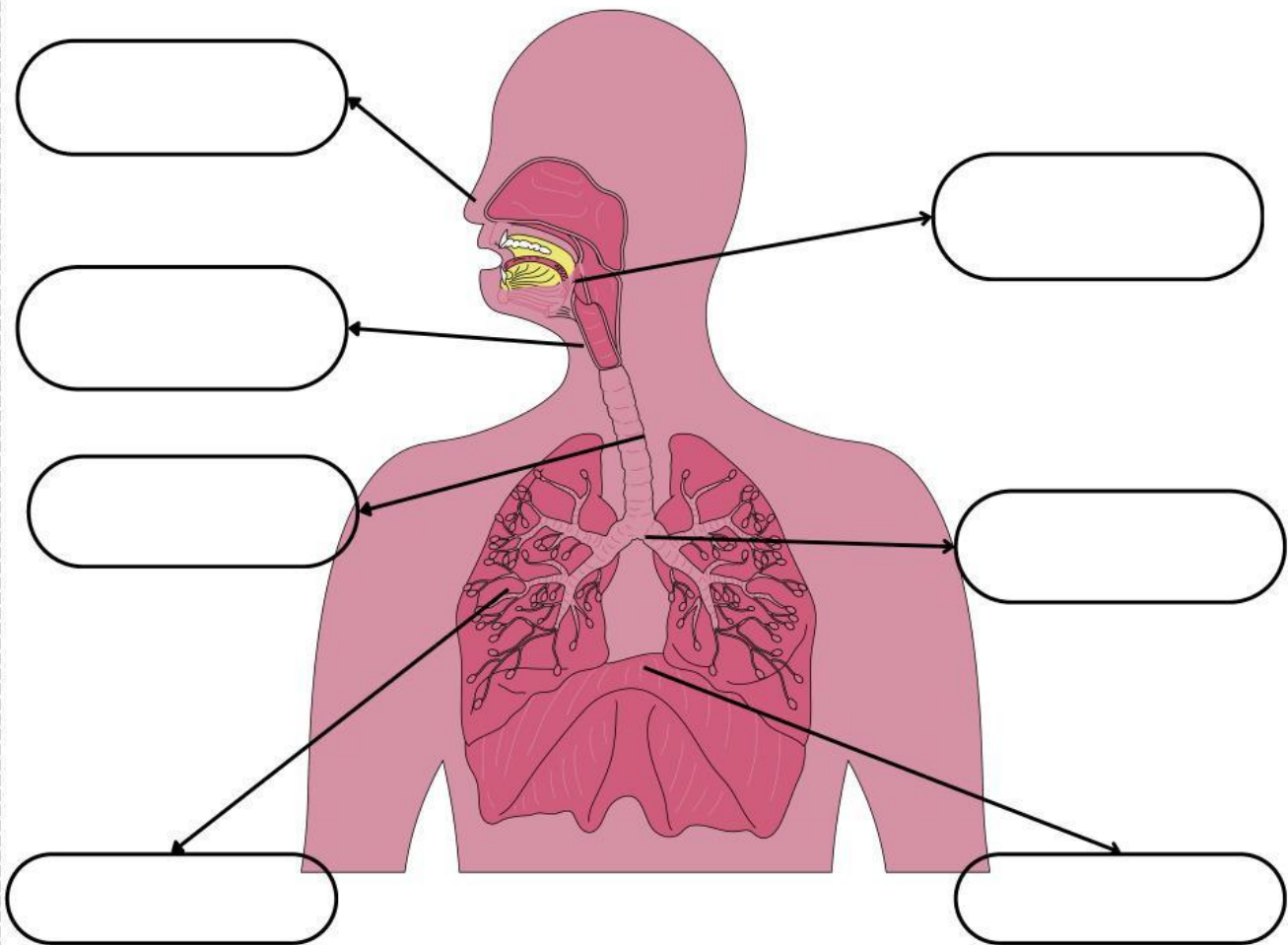




Kegiatan 1

Organ Pernapasan Manusia

Lengkapilah bagian-bagian pernapasan manusia berikut ini! tarik kolom yang berisikan nama organ pernapasan manusia, lalu letakkan pada kolom kosong sesuai dengan bagian yang kalian anggap paling benar pada gambar!



Hidung

Faring

Laring

Trakea

Paru-paru

Diaphragma

Bronkus



Kegiatan 2

Pasangkanlah dengan membuat garis ke bagian sistem pernapasan manusia berikut!

Hidung

Organ pernapasan yang memiliki panjang sekitar 11 sentimeter dengan lebar 2,5 sentimeter. Berfungsi untuk menyalurkan udara ke paru-paru

Faring

Saluran yang menghubungkan antara trakea dan paru-paru.

Laring

Tempat masuknya udara. Didalamnya terdapat rambut-rambut pendek dan tebal untuk menyaring kotoran yang masuk bersama udara

Trakea

Organ yang terdapat pada paru-paru berfungsi sebagai tempat pertukaran oksigen dan karbondioksida. Organ ini berbentuk seperti buah anggur

Bronkus

Organ yang bertugas untuk menyalurkan udara dari hidung maupun mulut untuk menuju ke trakea

Alveolus

Bagian berupa ruang kecil sebelum trakea yang isinya adalah pita suara. Berfungsi menunjang sistem pernapasan dan menghasilkan suara



A central yellow box labeled "Gangguan Pernapasan" is surrounded by four blue boxes, each representing a different respiratory disorder: "Infleunza" (top-left), "TBC" (top-right), "Radang paru-paru (Pneumonia)" (bottom-left), and "Asma" (bottom-right). The boxes are arranged in a 2x2 grid with dashed white lines separating them.

Gangguan Pernapasan	
Infleunza	TBC
Radang paru-paru (Pneumonia)	Asma

No	Pernyataan	Setuju	Tidak Setuju
1	Lingkungan sekitar dapat mempengaruhi kesehatan organ pernapasan manusia		
2	Merokok dapat menyebabkan gangguan pernafasan		
3	TBC, Influenza, Phemonia merupakan gangguan pernapasan yang menular		
4	Batuk berdahak, demam, dan sesak nafas merupakan gejala yang tidak menular		
5	Asma dan bronkitis merupakan gangguan pernafasan yang tidak menular		

