

Visualitzem i descrivim
COSSOS GEOMÈTRICS

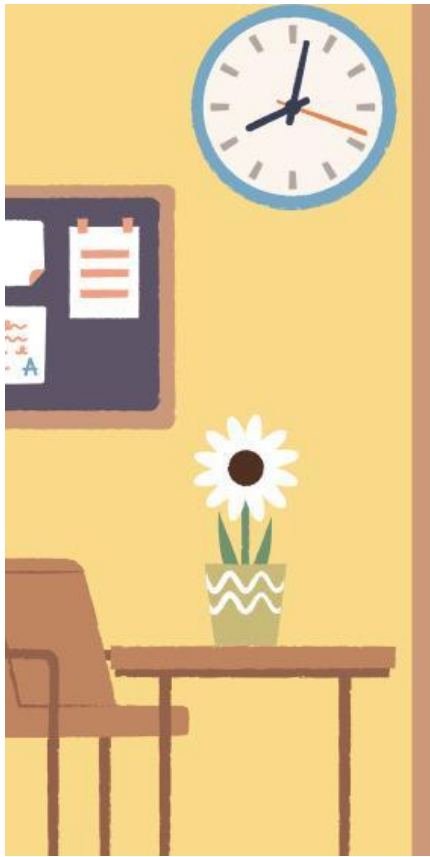
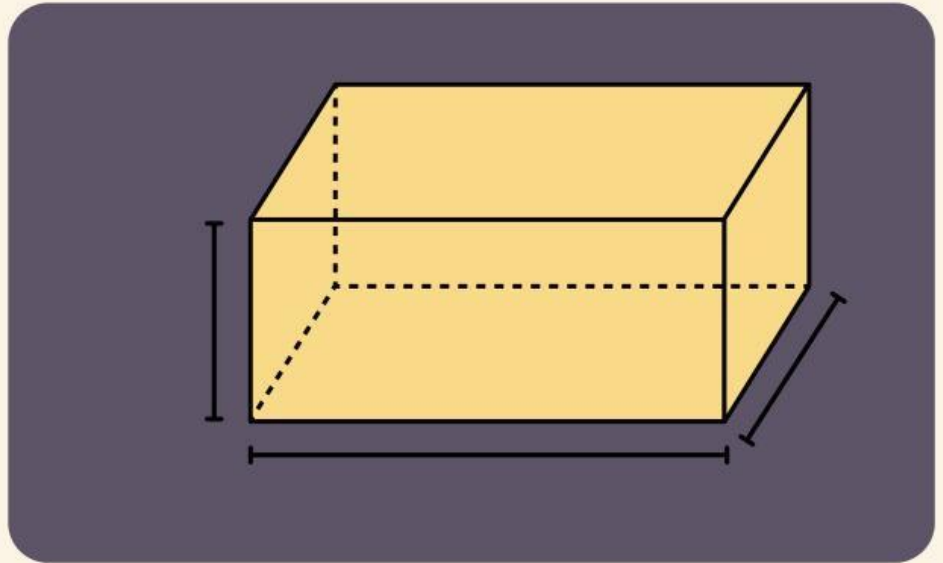


COSSOS GEOMÈTRICS

Els cossos geomètrics són objectes _____, és a dir tenen _____, _____ i _____. Els objectes tridimensionals ocupen un cert espai dins de l'univers, al que anomenem _____ i que també pot ser mesurat.

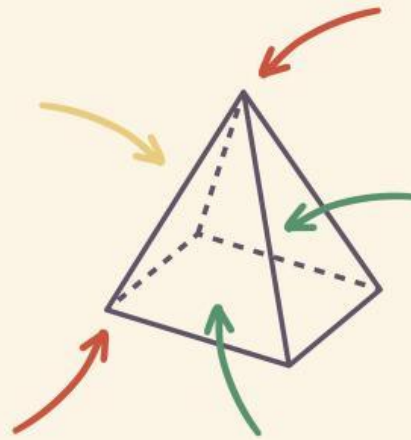
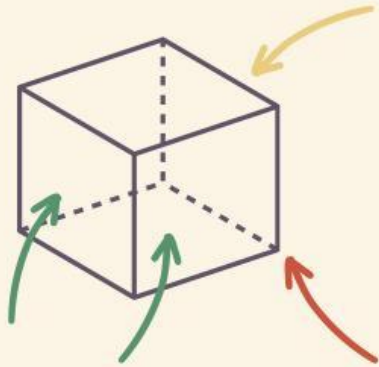


COS GEOMÈTRIC



Parts de les

FIGURES GEOMETRIQUES





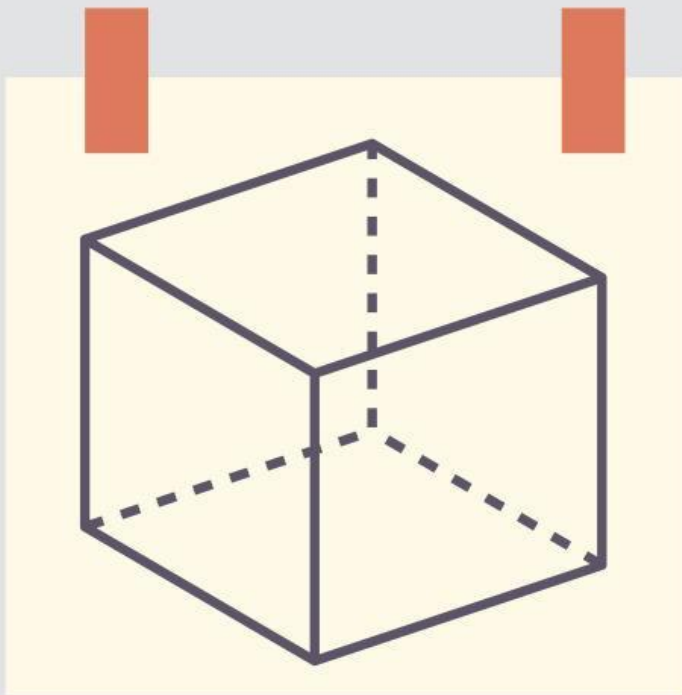
Vèrtex: _____ on s'ajunten 3 o més arestes

Cúspide: _____ superior d'una piràmide

Aresta: _____ on es tallen dues cares

Cara: cadascuna de les superfícies que tanquen un cos geomètric

Base: _____ inferior o superior d'alguns cossos geomètrics



CUB

Cos geomètric, sòlid o buid, format per sis _____ que són _____ iguals

Núm. cares **6**

Núm. arestes _____

Núm. vèrtex **8**

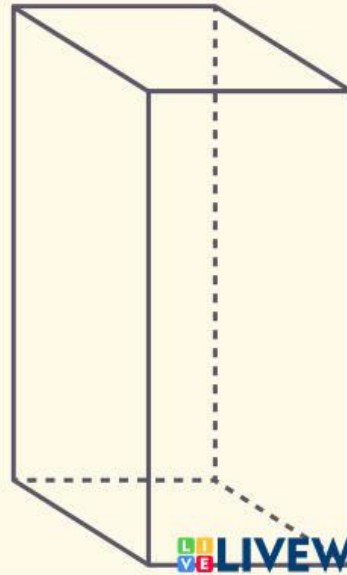
PRISMA RECTANGULAR (ORTOEDRE)

Cos geomètric que tã sis
cares _____

Núm. cares **6**

Núm. arestes **12**

Núm. vèrtex _____

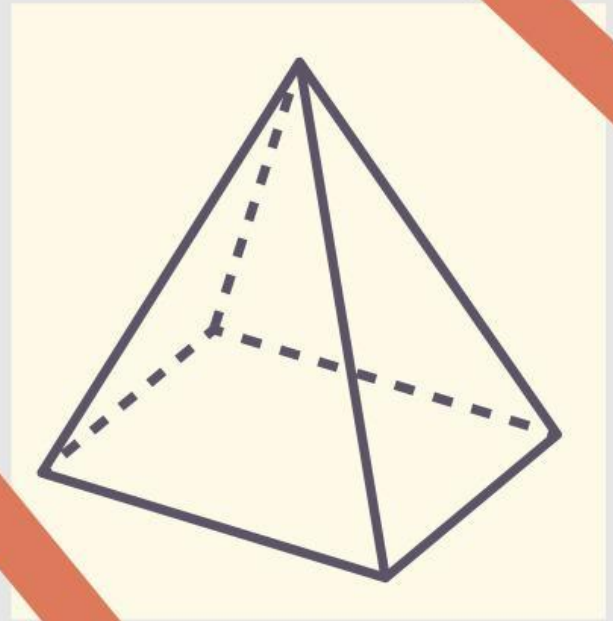


Una _____ és un poliedre format per una base poligonal i cares laterals _____ que s'uneixen en un _____ superior anomenat CÚSPIDE.

Núm. cares _____

Núm. arestes **8**

Núm. vèrtex **5**



ESFERA

Una esfera és un cos geomètric de revolució en què tots els punts de la seva _____ es troben a la mateixa _____ (són equidistants) d'un punt intern al que anomenem _____ de l'esfera

Núm. cares 1

Núm. arestes —

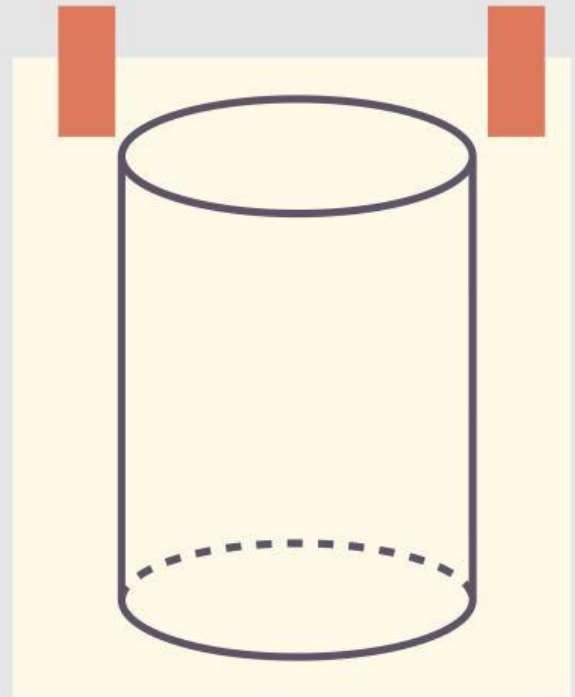
Núm. vèrtex —

Un _____ és un cos geomètric de revolució, amb dues bases _____ unides per una superfície curva, que es genera en fer girar un rectangle al voltant d'un dels seus _____.

Núm. cares **3**

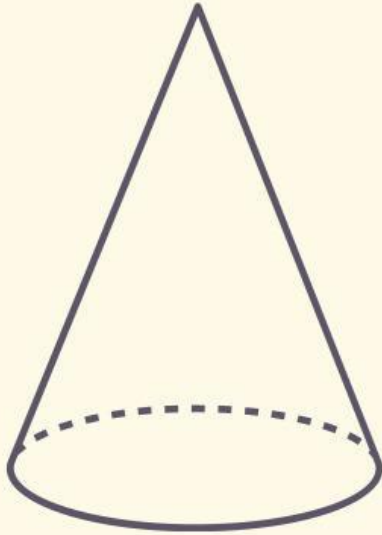
Núm. arestes **2**

Núm. vèrtex **0**



CON

Un con és un cos geomètric de _____ que es genera en fer girar un triangle _____ al voltant d'un dels seus _____



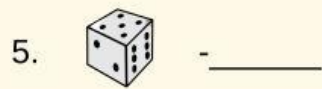
No. of Faces 2

No. of Edges 1

No. of Vertices 1

Activitat 1

Identifica en cada cas de quin cos geomètric es tracta:



Activitat 2

SOLID FIGURES	Núm. cares	Núm. arestes	Núm. vèrtex
Cub			
Prisma rectangular			
Esfera			
Cilindre			
Piràmide quadrangular			
Con			