



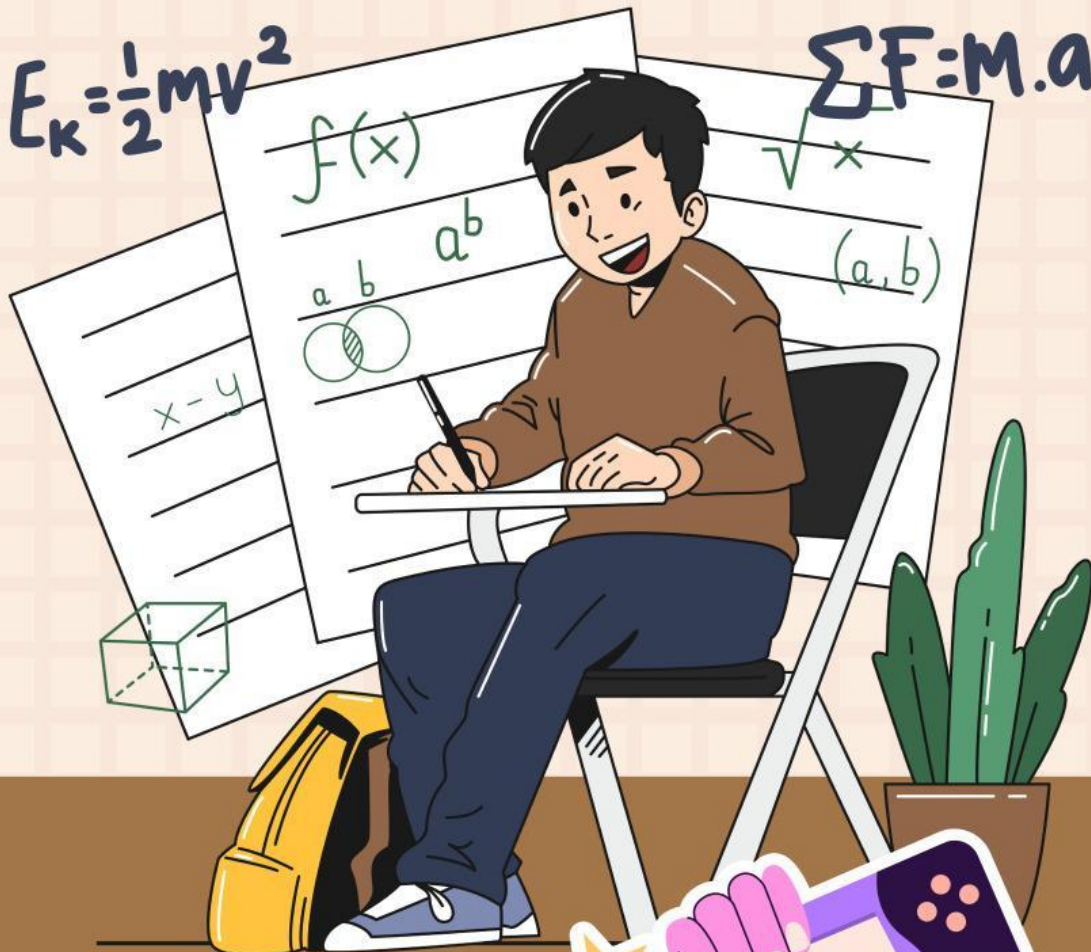
Ulangan Harian

MATEMATIKA

Untuk Kelas 8 Jenjang SMP

$$E_k = \frac{1}{2}mv^2$$

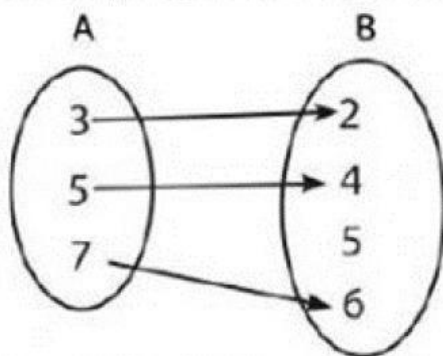
$$\Sigma F = M \cdot a$$



Good
Luck!



- 1 Diketahui $A = \{\text{bilangan cacah kurang dari 11}\}$, $n(A)$ adalah
A. 9
B. 10
C. 11
D. 12
- 2 Himpunan semesta yang tidak tepat untuk himpunan $\{2, 3, 5, 7\}$ adalah
A. $\{\text{bilangan asli}\}$
B. $\{\text{bilangan prima}\}$
C. $\{\text{bilangan cacah}\}$
D. $\{\text{bilangan ganjil}\}$
- 3 Di antara himpunan berikut, yang merupakan himpunan bagian dari $A = \{\text{bilangan prima}\}$ adalah
A. $\{2, 3, 5, 7\}$
B. $\{3, 5, 7, 9\}$
C. $\{13, 17, 19, 21\}$
D. $\{23, 27, 29, 31\}$
- 4 Di antara himpunan berikut, yang merupakan himpunan kosong adalah
A. Himpunan bilangan ganjil antara 4 dan 6
B. Himpunan bilangan cacah kurang dari 1
C. Himpunan bilangan asli kurang dari 1
D. Himpunan bilangan prima kurang dari 3
- 5 Anggota dari himpunan $A = \{x \mid 0 < x \leq 7, x \in \text{bilangan asli}\}$ adalah
A. $\{0, 1, 2, 3, 4, 5, 6, 7\}$
B. $\{0, 1, 2, 3, 4, 5, 6\}$
C. $\{0, 1, 2, 3, 4, 5, 6\}$
D. $\{1, 2, 3, 4, 5, 6\}$
- 6 Relasi yang sesuai untuk diagram panah berikut adalah

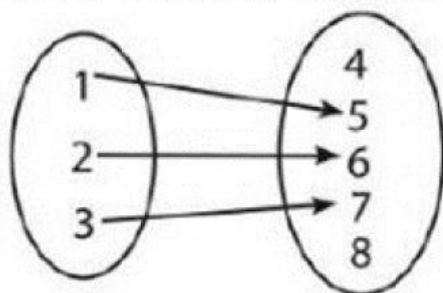


- A. faktor dari
B. lebih besar dari
C. kurang dari
D. kelipatan dari

Untuk kelas :

7

Perhatikan diagram panah berikut!



Yang merupakan range adalah

- A. {4, 8}
- B. {1, 2, 3}
- C. {5, 6, 7}
- D. {4, 5, 6, 7, 8}

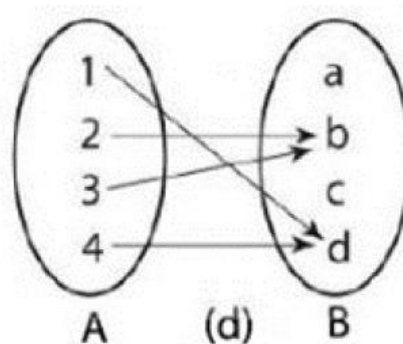
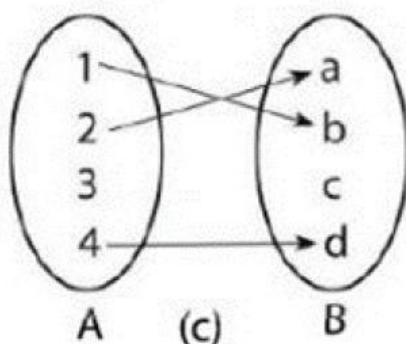
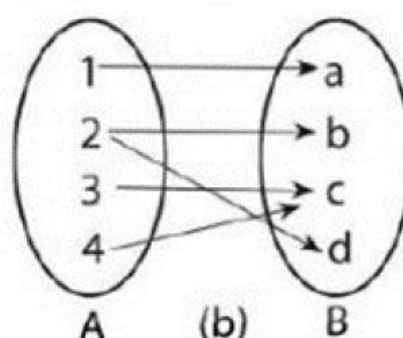
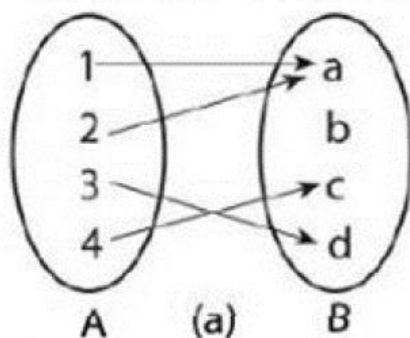
8

Fungsi: $f: x \rightarrow 3x + 3$. Nilai fungsi f untuk $x = -8$ adalah

- A. 27
- B. 24
- C. -21
- D. -24

9

Himpunan pasangan berurutan pada diagram panah berikut yang merupakan fungsi adalah gambar



- A. (a)
- B. (b)

- C. (c)
- D. (a) dan (d)

1

Untuk kelas :



- 

