

ASESMEN FORMATIF

TP: Peserta didik dapat menganalisis pencemaran lingkungan yang terjadi di sekitarnya.

Bacalah soal-soal di bawah ini kemudian pilihlah jawaban A, B, C, D atau E yang menurutmu paling benar!

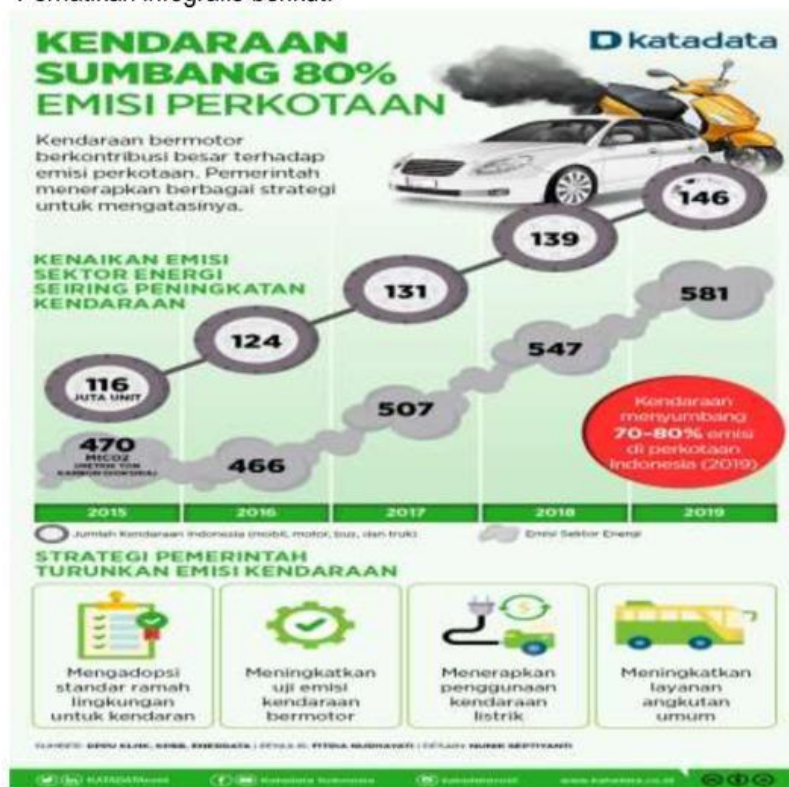
1. Perhatikan infografis berikut!



Pernyataan yang tepat berdasarkan infografis di atas adalah.....

- A. 10.000 keping mikroplastik dapat dihasilkan dari 10 botol plastik
- B. Pada tahun 2026 sampah plastik akan meningkat sebanyak 2x lipat
- C. Terumbu karang memiliki tingkat terkontaminasi paling kecil dibandingkan burung laut
- D. Sebanyak 96% biota laut seperti Penyu laut, terumbu karang dan burung laut terancam terkontaminasi mikroplastis
- E. Reuseable botol merupakan cara penanganan terhadap limbah plastik yaitu dengan menggunakan botol sekali pakai.

2. Perhatikan infografis berikut!



Pernyataan yang tepat berdasarkan infografis di atas adalah....

- Sebanyak 116 unit kendaraan menghasilkan emisi karbon sebesar 466 metrikton
- Jumlah emisi karbon yang dihasilkan oleh kendaraan setiap tahun selalu mengalami peningkatan
- Pada tahun 2018 jumlah kendaraan bermotor di Indonesia mengalami peningkatan yang berdampak pada penurunan emisi karbon
- Jumlah emisi karbon yang dihasilkan pada tahun 2019 sebanyak 581 metrikton meningkat sebanyak 34 kali dibanding tahun 2018
- Jumlah emisi karbon yang dihasilkan tahun 2017 meningkat 40 kali lebih banyak dibanding tahun 2016

3. Perhatikan beberapa limbah pencemar berikut.

- 1) Merkuri
- 2) Logam berat
- 3) Feses sapi
- 4) Dedaunan kering
- 5) Plastik
- 6) Sekam padi

Yang merupakan beberapa senyawa yang terkandung dalam limbah pencemar dan memiliki sifat degradable ditunjukkan oleh nomor....

- A. 1, 2 dan 5
- B. 1, 3 dan 4
- C. 2, 3 dan 5
- D. 2,3 dan 6
- E. 3, 4 dan 6