

Практичне заняття №14

Дата _____

Тема: Анатомія жіночих статевих органів.

Мета:

Знати: особливості будови та топографії зовнішніх (лобкове підвищення, великі соромітні губи, малі соромітні губи, присінок піхви, присінкові залози, клітор) та внутрішніх (яєчник, маткові труби, матка, піхва) статевих органів.

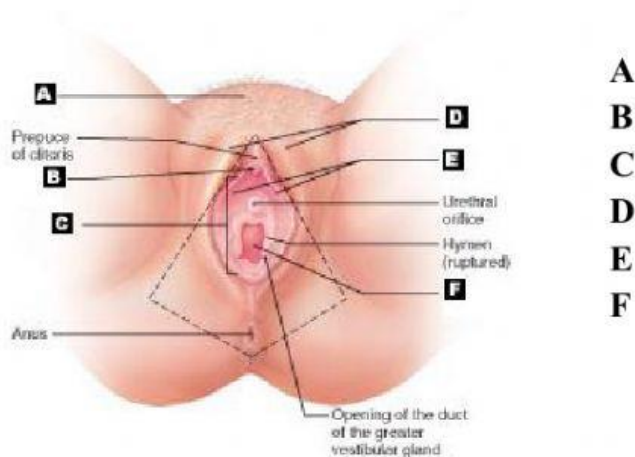
Вміти:

- визначати загальний принцип будови жіночої статевої системи, значення її для репродукції;
- демонструвати будову органів жіночої статевої системи на таблицях, планшетах, анатомічних атласах і вологих препаратах;
- застосовувати анатомічну термінологію.

Хід заняття :

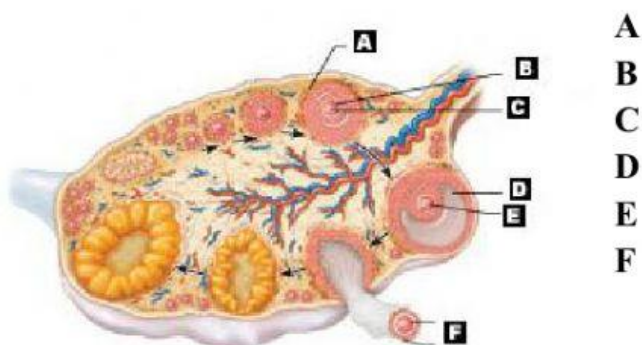
Завдання №1

Зверніть увагу на топографію зовнішніх статевих органів та назвіть анатомічні утворення, позначені буквами.



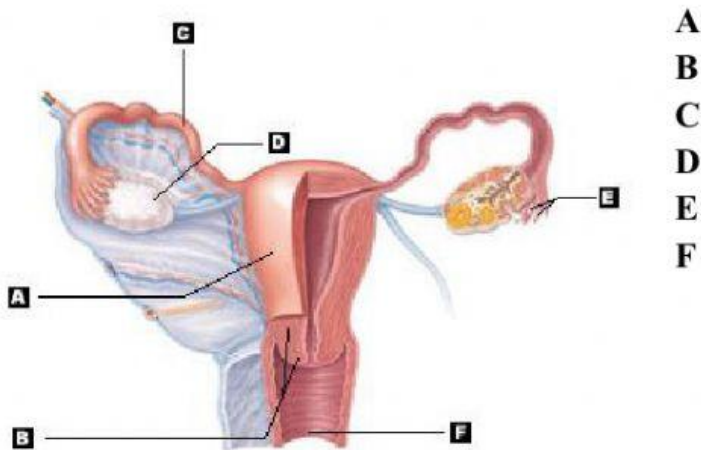
Завдання №2

Зверніть увагу на будову яєчника (кіркова речовина, мозкова речовина, фолікули різного ступеню розвитку, жовте тіло) та назвіть анатомічні утворення, позначені буквами.



Завдання №3

Дайте назву малюнку та назвіть анатомічні утворення, позначені буквами.



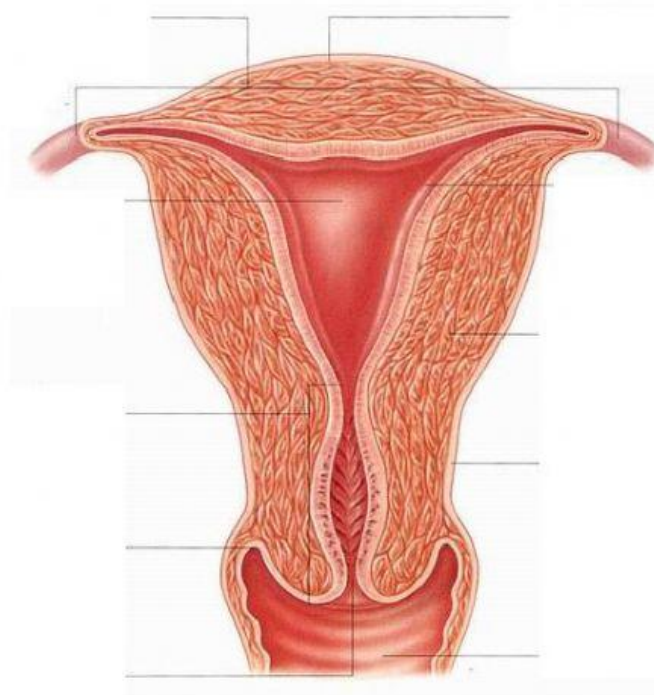
Завдання №4

Оберіть, із запропонованих позицій, ознаки які характеризують маткові труби:

- | | |
|---------------------|--------------------|
| 1 лійка; | 2 шийка; |
| 3 латеральний край; | 4 матковий отвір; |
| 5 трубний отвір; | 6 торочки; |
| 7 тазовий відділ; | 8 черевний відділ; |
| 9 черевний отвір; | 10 ампула. |

Завдання №5

Зверніть увагу на будову матки (її частини: дно, тіло, шийку; порожнину, канал шийки, отвір матки). Позначте основні анатомічні утворення матки. Дайте назву стінкам матки



Завдання №6

Ознайомтесь із текстом. Вставте пропущені терміни.

До зовнішніх жіночих статевих органів належать

Великі та малі соромітні губи представляють собою складки шкіри, товщу яких утворює підшкірна жирова клітковина. Великі соромітні губи обмежують щілиноподібний отвір

У глибині великих соромітних губ розміщені

які охоплюють присінок піхви. У порожнину присінка відкриваються:

До присінкових залоз відносять:

які є сальними залозами. Клітор розташований у

має такі складові:

утворене

. Тіло

Спереду воно закінчується

, ззаду роздвоюється на

Завдання №7

Розв'яжіть ситуаційні завдання. Відповіді запишіть, надаючи анатомічне обґрунтування.

№1

Внаслідок перенесеної травми у жінки було пошкоджено передню стінку піхви. Відмічається витікання сечі через утворення між піхвою та сечовим міхуром (піхвово-міхурова норія). Надайте анатомічне пояснення такої ситуації?

№2

Пацієнтці 43-х років, задля уточнення діагнозу призначено, гістеросальпінгографію. Які органи побачить лікар на рентген-знімку? Які анатомічні складові мають маткові труби?

Висновок: