



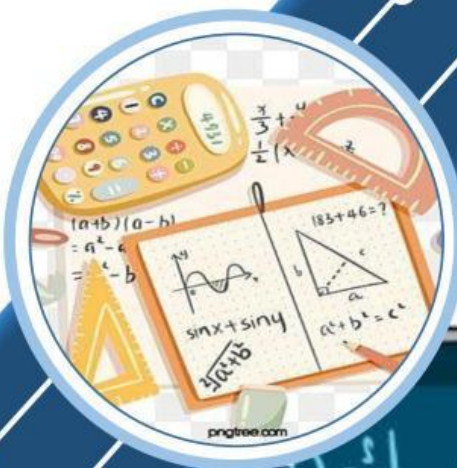
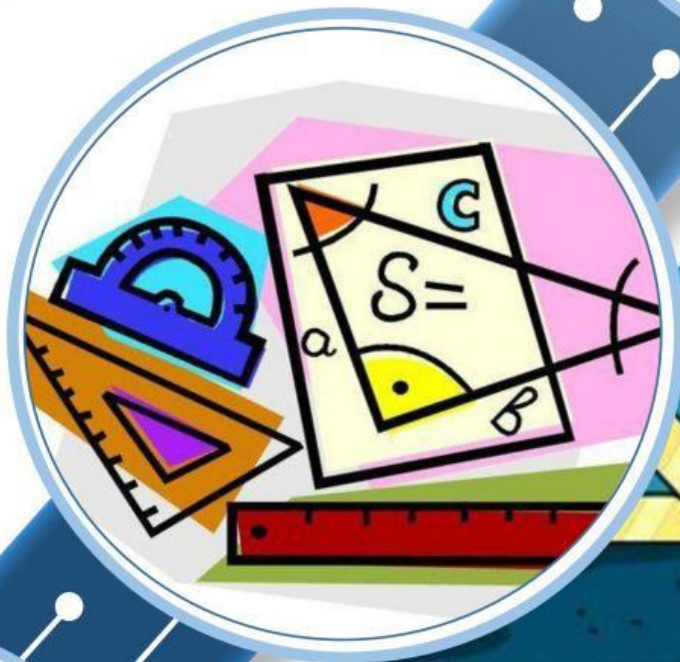
ARI ALFANDO

Lembar Kerja Peserta Didik Elektronik (E-LKPD)

# MATEMATIKA

Berbasis *HOTS* Berbantuan *Liveworksheet*

## Segi Tiga dan Segi Empat



SMP/MTS  
KELAS  
VIII



## TUGAS KELOMPOK

### Petunjuk Pengerjaan

Diskusikan masalah berikut bersama anggota kelompok!

Identifikasi permasalahan dari persoalan sifat dan syarat jajargenjang berikut dan jawaban pertanyaan tersebut dengan tepat!

### Menganalisis

Jika E dan F masing-masing terletak pada sisi AD dan BC dari jajargenjang ABCD, sehingga  $AE = CF$ , maka buktikan bahwa  $BE = DF$ .

### Jawaban

#### Mengorganisasikan

Dari asumsi  $\triangle ABE$  dan  $\triangle CDF$ ,  $AE = CF$  ①

Karena sisi berlawanan dan sudut berhadapan pada jajargenjang masing-masing panjangnya sama, maka  $\square$  dan ②

$\square$  ③

Dari (1), (2), dan (3), serta menurut aturan kekongruenan sisi-sudut-sisi, maka  $\square$

Oleh karena itu,  $\square$



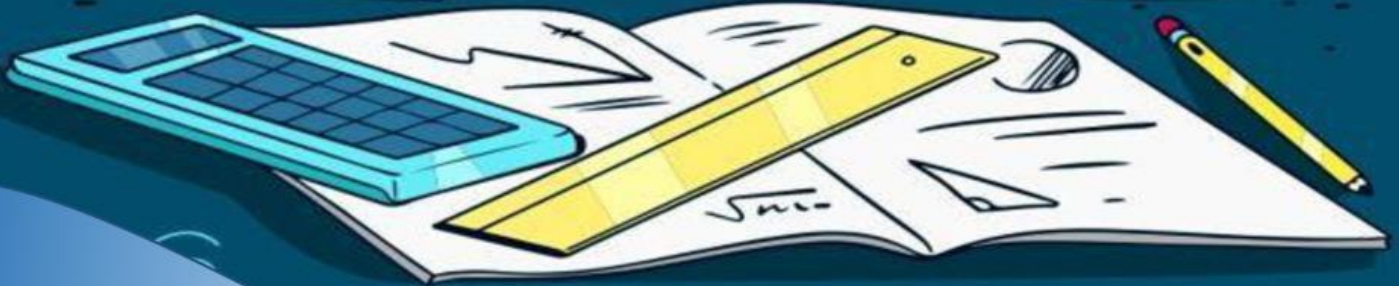
# MATEMATICA

$$3x^2 + y^2 - 3 = 2z$$



$$\frac{3x+2x}{g-2x}$$

$$\sqrt{16x}$$



$$\pi = 3.14159 \quad b^2 = c^2 - 2bc$$