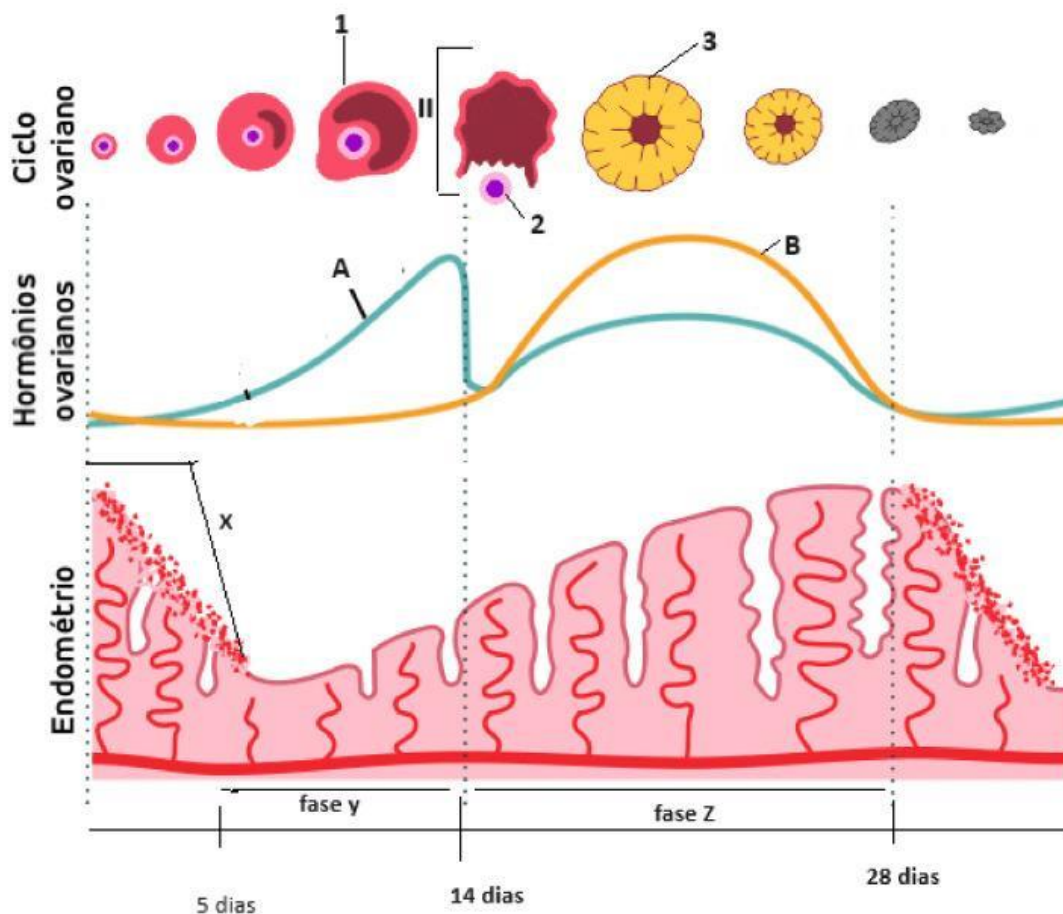


Analisa atentamente a figura 1 que representa a relação entre o ciclo ovárico e o ciclo uterino.



1. Partindo da análise da figura 1, seleciona a opção que completa correctamente cada uma das seguintes afirmações.
 - 1.1. As estruturas 1, 2 e 3 representam respectivamente _____.
 - 1.2. A fase Y pode ser caracterizada por _____.
 - 1.3. O fenómeno II é _____.
 - 1.4. A hormona B é _____ e _____.
 - 1.5. Se ao fim de 28 dias o fenómeno _____ não ocorrer, a mulher poderá estar grávida e a estrutura _____ manter-se-á.
 - 1.6. A menstruação de uma mulher começou no dia 2 de janeiro e a seguinte no dia 29 de janeiro. A duração do ciclo sexual desta mulher no mês de janeiro é de _____.