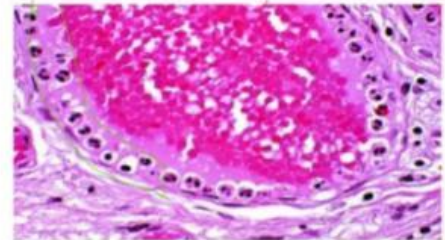


**Vách tự BC**

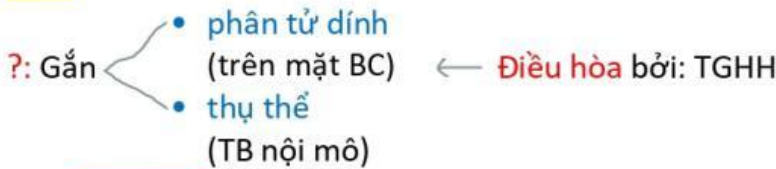
Bình thường: TB máu chạy giữa lòng mạch

Viêm:

- Vmáu: chậm, tắc
- TB máu:
  - chạy chậm dọc vách MM, TTM
  - => dừng lại gần ổ viêm



**Dính**



**selectin:**

- On TB nội mô
  - P selectin
  - E selectin
- On BC — L selectin

**globulin MD: on TB nội mô**

- ICAM-1: dính liên TB
- VCAM-1: dính TB-mạch máu

**glycoprotein giống mucin: on TB nội mô**

- GlyCam-1
- CD34

**integrin: on BC**

- CD11/CD18
- a4b1 (VLA4)
- a4b7 (LPAM-1)

sialyl lewis X  
thể sialyl hóa của  
oligosaccharid  
trên BC



<b>P-selectin</b>	Sialyl-Lewis X	• bò — ĐNTT - Mono - Lympho
<b>E-selectin</b>	Sialyl-Lewis X	• bò, dính — ĐNTT - Mono - T
GlyCam-1 CD34	<b>L-selectin</b>	• bò — ĐNTT - Mono • trở về TTM — Lympho
<b>ICAM</b>	CD11/CD18	• dính, dừng — all LEU type • qua thành mạch
<b>VCAM</b>	a4b1 (VLA4) a4b7 (LPAM-1)	• dính — Mono - Lympho - Ái toan