

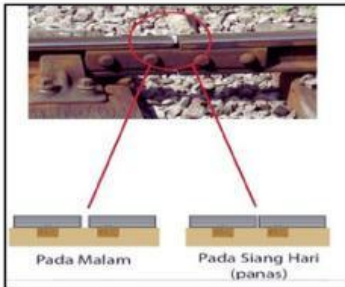
## LEMBAR KERJA PESERTA DIDIK PEMUAIAN



Kelas :  
Kelompok :  
Anggota :

Amatilah gambar pemuaian berikut dan jawablah pertanyaannya!

1



Mengapa rel kereta dibuat renggang?

2



Mengapa jendela kaca tidak dipasang rapat?

3



Mengapa saat siang hari kabel listrik mengalami pengenduran, sedangkan saat malam hari mengalami penegangan?

4



Mengapa balon udara dengan ukuran sebesar itu dapat terbang?

5



Mengapa balon dapat meledak saat terkena panas?