

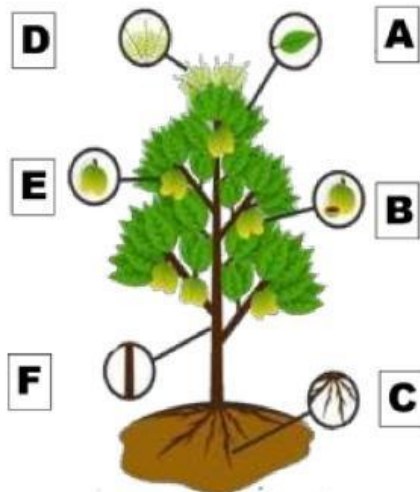
SOAL EVALUASI

Nama :
Hari/Tanggal :
Satuan Pendidikan : SD Negeri Pedurungan Kidul 01
Muatan Pelajaran : Ilmu Pengetahuan Alam dan Sosial (IPAS)
Fase/Kelas : B / 4
BAB 1/ Topik : Tumbuhan, Sumber Kehidupan di Bumi/Bagian Tubuh Tumbuhan
Alokasi Waktu : 20 menit
Muatan Pelajaran : IPAS

PETUNJUK

1. Berdoalah terlebih dahulu sebelum mengerjakan.
 2. Tulislah nama pada kolom identitas yang sudah disiapkan.
 3. Bacalah soal-soal dengan cermat dan teliti.
 4. Kerjakanlah dengan sungguh-sungguh.
- A. Jawablah pertanyaan dibawah ini dengan tepat sesuai pemikiran berpikir kritisimu.**
Berikan tanda (X) pada salah satu pilihan jawaban A, B, C, atau D.

1. Perhatikan gambar di bawah ini untuk menjawab pertanyaan nomor 1 dan 2!



Bagian tubuh tumbuhan yang digunakan untuk melindungi biji ditunjukkan oleh gambar dengan huruf....

- a. E
- b. D
- c. C
- d. B

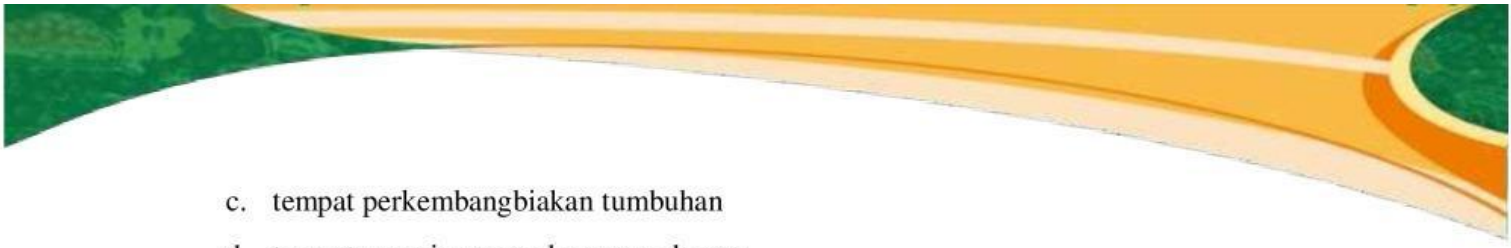
2. Perhatikan gambar nomor 1. Bagian tubuh tumbuhan yang ditunjukkan dengan huruf F merupakan bagian tubuh tumbuhan yang disebut....
 - a. akar tunggang
 - b. akar serabut
 - c. batang
 - d. daun

3. Akar dapat dijadikan tempat untuk menyimpan cadangan makanan bagi tumbuhan. Salah satu contoh tumbuhan yang berasal dari akar tunggang adalah....
- Singkong
 - Wortel
 - Ubi jalar
 - Kentang
4. Tumbuhan yang terdapat di lingkungan sekitar ada mampu berbuah. Buah merupakan bagian tubuh tumbuhan yang memiliki peran sebagai....
- tempat tumbuhan membuat makanan
 - tempat menyimpan cadangan makanan dan melindungi biji di dalamnya
 - tempat perkembangbiakan tumbuhan
 - menyerap air dan nutrisi
5. Perhatikan gambar berikut ini!



Berdasarkan gambar yang disajikan, bagian tumbuhan tersebut memiliki peran dan fungsi sebagai....

- tempat menyimpan cadangan makanan dan melindungi biji di dalamnya
 - tempat tumbuhan membuat makanan
 - bagian tumbuhan untuk menopang tumbuhan dan menyerap zat-zat mineral air
 - menghantarkan air, nutrisi, dan makanan ke seluruh bagian tumbuhan
6. Batang merupakan bagian tumbuhan yang berada di atas tanah dan tempat munculnya daun, bunga, dan buah. Fungsi lain dari batang adalah
- menghantarkan air, nutrisi, dan makanan ke seluruh bagian tumbuhan
 - menyerap air dan nutrisi dari dalam tanah
 - tempat perkembangbiakan tumbuhan
 - tempat menyimpan cadangan makanan
7. Pada tumbuhan berbiji dapat menghasilkan bunga sebagai kebutuhan tumbuhan untuk hidup. Maka, fungsi utama dari bagian bunga adalah
- menghantarkan air, nutrisi, dan makanan ke seluruh bagian tumbuhan
 - menyerap air dan nutrisi dari dalam tanah

- 
- c. tempat perkembangbiakan tumbuhan
 - d. tempat menyimpan cadangan makanan
8. Tumbuhan memiliki fungsi untuk tumbuh dan berkembang biak. Akan tetapi, jika bagian batang atau akar dipotong yang terjadi pada tumbuhan adalah...
- a. tumbuhan berkembang baik
 - b. tumbuhan mati
 - c. buahnya semakin banyak
 - d. tumbuhan semakin subur
9. Manusia banyak yang memanfaatkan tumbuhan dari lingkungan sekitar. Berikut ini yang bukan merupakan manfaat dari tumbuhan bagi manusia adalah
- a. Sebagai bahan pembuat obat-obatan
 - b. Sebagai bahan perabot rumah, jembatan, dan dermaga
 - c. Sebagai sumber pangan
 - d. Sebagai mengakibatkan bencana alam
10. Kayu jati dan kayu mahoni merupakan tanaman yang memiliki manfaat bagi manusia sebagai....
- a. sumber bahan pangan
 - b. bahan pembuat obat-obatan
 - c. bahan perabot rumah
 - d. bahan jamu tradisional

B. Soal Uraian

1. Sebutkan bagian-bagian tubuh tumbuhan yang kamu ketahui! Berilah gambar untuk memperjelas jawabanmu.
2. Apa fungsi dari setiap bagian tubuh tumbuhan?
3. Salah satu bagian dari tumbuhan adalah akar. Bagaimanakah fungsi akar sebagai tempat penyimpanan cadangan makanan?
4. Bagian mana dari tumbuhan yang berperan untuk pertumbuhan?
5. Tumbuhan memberikan banyak manfaat bagi manusia. Sebutkan 3 manfaat bagian tumbuhan sesuai dengan apa yang kamu ketahui!