

# KIỂM TRA 30 PHÚT

CHÚC CÁC EM ĐẠT ĐIỂM NHƯ MONG MUỐN NHÉ

## 1. Ghép các mảnh ghép sao cho phù hợp

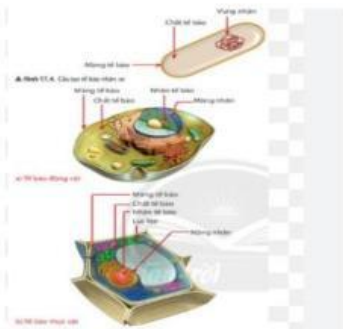
Thành phần chỉ có ở tế bào thực vật là	Virus sống kí sinh nội bào bắt buộc vì	Trong cơ thể người, gan thuộc hệ cơ quan nào?	Tế bào cơ thể người cấu tạo gồm:	Bệnh dại	Hệ hô hấp ở người gồm;
1	2	3	4	5	6
chưa có cấu tạo tế bào	Lục lạp	Màng tế bào Chất tế bào Nhân tế bào	là bệnh do virus gây nên.	Mũi, họng, thanh quản, khí quản, phổi	Hệ tiêu hóa
A	B	C	D	E	F

## 2. Kéo thả cho phù hợp

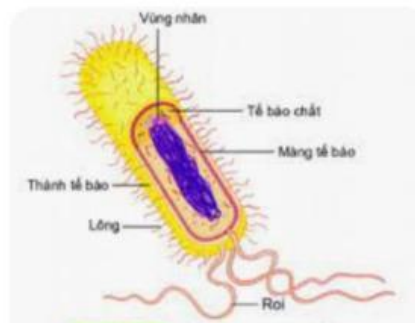
Tế bào nhân sơ

Hệ hô hấp ở người

Tế bào



Đơn vị chức năng cơ bản của mọi cơ thể sống là:



Vi khuẩn là nhóm sinh vật có cấu tạo .....



gồm mũi, họng, thanh quản, khí quản, phế quản, phổi.

### 3. TRÒ CHƠI Ô CHỮ

L	Y	J	N	G	H	I	L	U	C
K	T	V	H	Y	R	X	T	N	X
I	R	Z	A	Y	V	I	H	G	E
Ê	U	I	N	L	G	W	À	H	V
N	N	E	H	D	A	T	N	I	B
T	G	J	P	S	H	U	H	Ê	L
R	T	S	H	V	H	T	C	M	B
Ì	H	Z	Ú	C	F	I	Ô	T	D
J	U	V	C	P	U	N	N	Ú	Z
Y	C	L	N	E	J	M	G	C	P

XEM VIDEO SAU ĐỂ TÌM TỪ

### 4. ĐIỀN TỪ THÍCH HỢP VÀO DẤU ...

Câu 1. Hệ tiêu hoá gồm các cơ quan chủ yếu sau:

.....

Câu 2. Các hệ cơ quan chủ yếu ở cơ thể người gồm:

.....

Câu 3. Trong cơ thể đa bào, tập hợp các tế bào giống nhau cùng thực hiện một chức năng nhất định được gọi là...