

# Las civilizaciones anteriores a los incas: chavín, nazca, moche, tiahuanaco, huari

## ¿Qué vamos a aprender?

Algunas características de las culturas precolombinas de los Andes.

## Para empezar...

Observa la ubicación geográfica de las culturas andinas



Lee la información que aparece en las páginas 68-69 de tu libro de Historia Sexto Grado.

¿Qué plantas cultivaban estos pueblos?

Maíz, trigo, algodón

Maíz papa y algodón

Maíz, frijol, calabaza

¿Qué animales domesticaron?

Llama, camello

Llama, perro

Llama, alpaca

¿Quién gobernaban estas sociedades?

Reyes y sacerdotes

Presidentes y diputados

Sacerdotes y militares

¿En dónde se desarrolló la cultura Chavín?

Actual Perú

Actual Perú, Bolivia y Chile

Actual Ecuador y Perú

¿En qué tiempo se desarrolló la cultura Chavín?

1 200-400 a. C.

100 a. C.-1200 d. C.

100-800 d. C.

100-700 d. C.

550-900 d. C.

¿En dónde se desarrolló la cultura Tiahuanaco?

Actual Perú

Actual Perú, Bolivia y Chile

Actual Ecuador y Perú

En qué tiempo se desarrolló la cultura Tiahuanaco?

1 200-400 a. C.

100 a. C.-1200 d. C.

100-800 d. C.

100-700 d. C.

550-900 d. C.

¿En dónde se desarrolló la cultura Nazca?

Actual Perú

Actual Perú, Bolivia y Chile

Actual Ecuador y Perú

¿En qué tiempo se desarrolló la cultura Nazca?

1 200-400 a. C.

100 a. C.-1200 d. C.

100-800 d. C.

100-700 d. C.

550-900 d. C.

¿En dónde se desarrolló la cultura Moche?

Actual Perú

Actual Perú, Bolivia y Chile

Actual Ecuador y Perú

¿En qué tiempo se desarrolló la cultura Moche?

1 200-400 a. C.

100 a. C.-1200 d. C.

100-800 d. C.

100-700 d. C.

550-900 d. C.

¿En dónde se desarrolló la cultura Huari?

Actual Perú

Actual Perú, Bolivia y Chile

Actual Ecuador y Perú

¿En qué tiempo se desarrolló la cultura Huari?

1 200-400 a. C.

100 a. C.-1200 d. C.

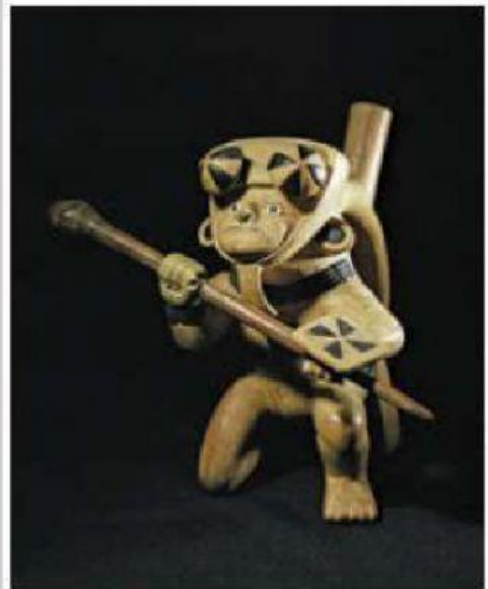
100-800 d. C.

100-700 d. C.

550-900 d. C.



Puerta del Sol, Tiahuanaco.



Vaso que representa a un guerrero moche.

