

ASESMEN SUMATIF AKHIR SEMESTER

Bahasa Indonesia
TEMA/ SEM : 1/ 1

KELAS : 3
SDN 212 HARAPAN



Nama : _____ Kelas : _____

1. Amati teks lagu cicak-icak di dinding berikut!

Cicak di Dinding
Cipt. NN

Cicak – cicak di dinding
■ ■ ■ ■ ■ ■ ■ ■

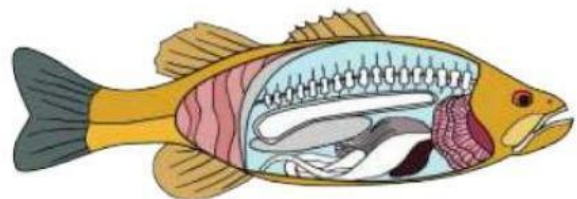
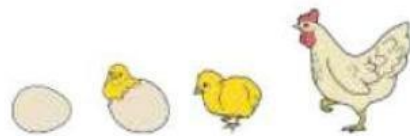
Diam – diam merayap
■ ■ ■ ■ ■ ■ ■ ■

Datang seekor nyamuk
■ ■ ■ ■ ■ ■ ■ ■

Hap ... lalu ditangkap
■ ■ ■ ■ ■ ■ ■ ■

salah satu ciri mahluk hidup yang terdapat pada lagu “Cicak di Dinding” adalah _____

2. Pasangkan gambar dan pernyataan yang sesuai !



Makan Bernafas Tumbuh Bergerak



3. Perhatikan pernyataan berikut!

- a. Berkembang biak
- b. Memerlukan makanan
- c. Berpindah tempat
- d. Memiliki teman
- e. Tumbuh

Dari pernyataan diatas manakah yang merupakan ciri makhluk hidup! _____

4. Ayam berasal dari telur yang menetas menjadi anak ayam. Kemudian anak ayam tumbuh menjadi ayam dewasa. Setelah dewasa, ayam betina menghasilkan telur kembali.

Dari cerita diatas itu merupakan salah satu ciri makhluk hidup

5. Berdasarkan gambar-gambar dibawah, kelompokkan makanan tersebut berdasarkan kandungannya!

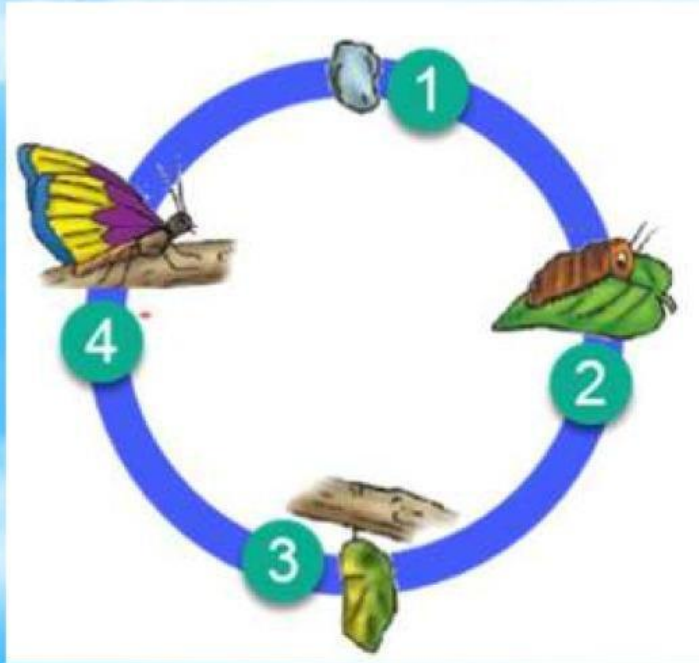


Karbohidrat

Protein

Vitamin

6. Lengkapi daur hidup kupu-kupu berikut !



7. Disekitar depan rumah tetanggamu banyak sampah juga kaleng bekas berisi air hujan. Saran yang akan kamu sampaikan adalah _____