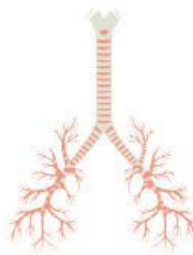
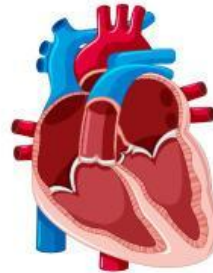
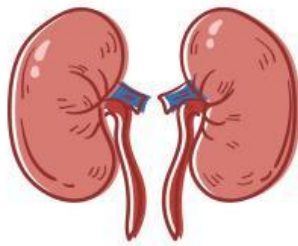
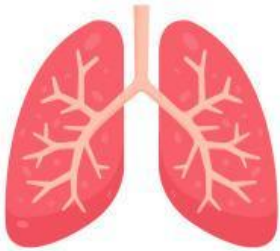


EL CUERPO HUMANO

FUNCIÓN DE NUTRICIÓN Y RELACIÓN

1. ¿A qué aparato pertenece cada órgano? Selecciona el aparato en el desplegable.



2. Señala si las afirmaciones son verdaderas o falsas.

V

F

1. La laringe, la tráquea y el hígado forman parte del sistema respiratorio.
2. La boca forma parte del tubo digestivo.
3. El corazón está dividido en seis cavidades.
4. El sistema circulatorio es el encargado de transportar la sangre, las sustancias nutritivas y el oxígeno por todo el cuerpo.
5. La respiración se realiza en dos fases: inspiración y espiración.
6. El intestino delgado y el grueso es el mismo.

3. Lee las afirmaciones y clasificalas según su función.

Función de nutrición

Función de relación

Consiste en obtener nutrientes que necesitamos para vivir

Intervienen diferentes aparatos o sistemas, por ejemplo, el aparato circulatorio

Se lleva a cabo a través de los sentidos

Interviene el sistema nervioso y el aparato locomotor

4. Pon en orden el proceso de la digestión. (Escribe el número)

- ☐ El alimento desciende por el esófago.
- ☐ En el intestino delgado, los jugos que vierten el hígado y el páncreas terminan de extraer los nutrientes, que pasan a la sangre.
- ☐ En el estómago se forma una papilla que pasa al intestino delgado.
- ☐ En la boca masticamos los alimentos y los mezclamos con la saliva.
- ☐ Los restos de alimentos pasan al intestino grueso, que forma las heces.