



# **SMA DON BOSCO PADANG**

## **LKPD**

# **JARINGAN KOMPUTER DAN INTERNET**

Nama :

Kelas :

### **TUJUAN PEMBELAJARAN**

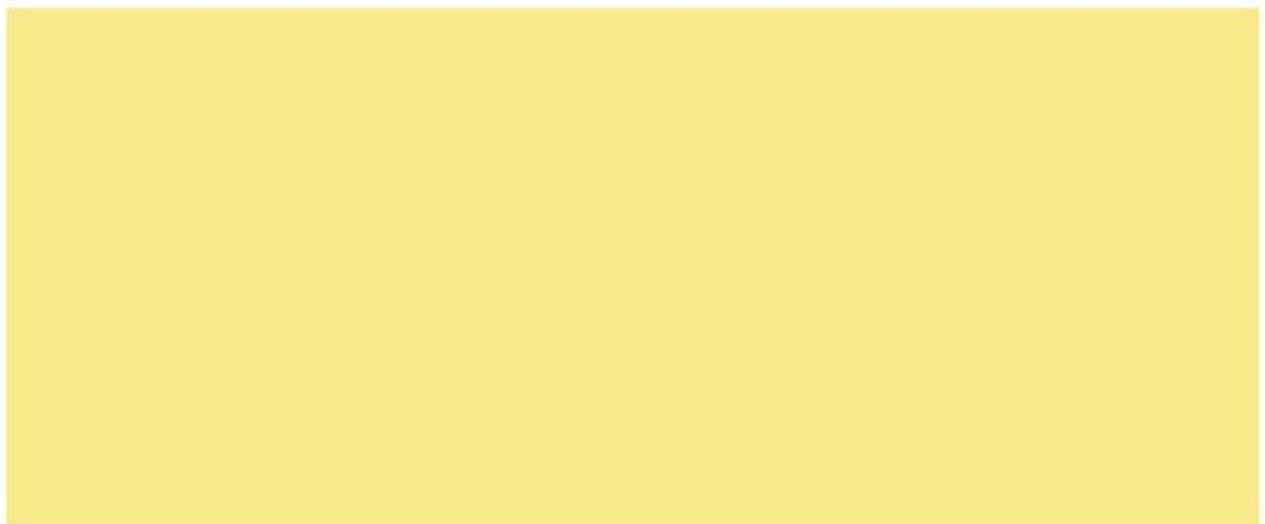
Setelah melakukan pengamatan media pembelajaran, peserta didik mampu :

- menganalisis perbedaan jaringan local dan internet serta jenis-jenis konektivitas internet melalui jaringan kabel dan nirkabel dengan benar
- merancang konfigurasi jaringan komputer dengan benar
- mengidentifikasi teknologi komunikasi data via ponsel dengan benar

### **KEGIATAN**

1. Peserta didik **WAJIB** mengikuti setiap instruksi soal yang diberikan
2. Peserta didik **WAJIB** literasi LKPD ini dengan cermat
3. **SKOR** yang diperoleh akan langsung masuk ke dalam penilaian

**SIMAKLAH VIDEO DIBAWAH INI DENGAN CERMAT**



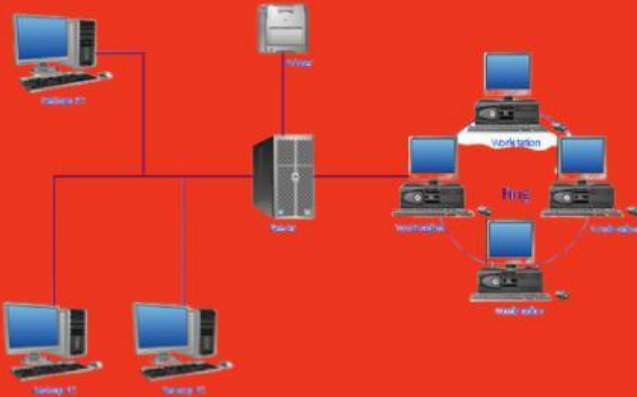
SILAHKAN MEMBACA MATERI YANG SUDAH DISEMATKAN DI DALAM GOOGLE CLASSROOM BAGIAN JARINGAN KOMPUTER DAN INTERNET

1. jaringan komputer yang saling terkoneksi disebut

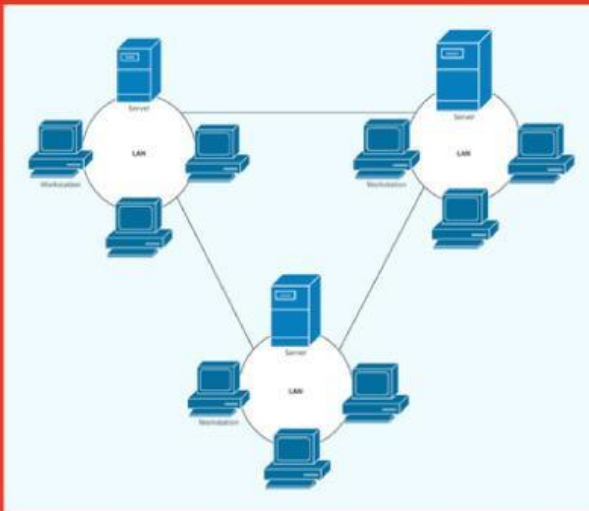
2. Silahkan pilih nama perangkat jaringan di bawah ini :



### 3. DRAG AND DROP, Carilah pernyataan yang benar terkait gambar yang diberikan



Jaringan LAN dalam versi yang lebih besar. Misalnya menghubungkan beberapa kantor yang letaknya berdekatan.



Jaringan yang menghubungkan komputer-komputer yang terdapat dalam satu lokasi, misalnya gedung atau perkantoran.



jaringan komputer yang saling terkoneksi. Komputer terhubung satu sama lain dalam suatu jaringan yang sangat besar.

Jaringan komputer dengan area cakupan yang sangat luas, dapat mencakup satu negara atau benua.



4.  digunakan untuk mengirimkan dan menangkap pesan melalui angkasa menggunakan gelombang elektromagnetik.

5. Komputer dapat dihubungkan ke internet dengan cara mengatur ponsel menjadi titik hotspot atau modem melalui sinyal WiFi yang dipancarkan oleh ponsel. Cara yang dapat dilakukan adalah sebagai berikut: (DRAG AND DROP)



Klik ikon WiFi pada taskbar.



Klik nama hotspot.



Masukkan password yang diinginkan. Klik Save. Tutup. Lakukan pengaturan komputer.



Klik ikon WiFi pada taskbar.



Pilih Koneksi atau Connections. Pilih Mobile Hotspot and Tethering.



Klik password untuk mengatur password.





Siapkan ponsel yang telah berlangganan paket data.



Ganti nama sesuai yang diinginkan. Klik tombol Save hingga nama hotspot akan diganti.



Cari tombol Pengaturan atau Setting, kemudian tekan tombol tersebut.

Pilih koneksi WiFi yang ditampilkan dari ponsel. Klik tombol Connect. Masukkan password yang sesuai. Klik Next. Jika benar, maka koneksi ke WiFi dapat dijalankan dan sudah dapat menjelajahi internet.

6. Komunikasi data menggunakan ponsel kini bisa melalui jaringan internet. Jaringan yang paling cepat saat ini yaitu

7. Diketahui bahwa Budi dan Chika berada di suatu lokasi dengan jarak 1 meter, tetapi dipisahkan oleh tembok. Karena suatu hal, Budi ingin mengirim file kepada Cika melalui HP mereka, yang sama-sama memiliki fasilitas koneksi kabel data, bluetooth dan wifi. Menurut kamu koneksi apa yang bias merek agunakan untuk saling mengirimkan file padakusus ini?

Hanya koneksi wifi.

Hanya koneksi bluetooth.

Koneksi wifi dan bluetooth.

Koneksi wifi dan kabel data

Koneksi kabel data

8. Jika diketahui IP Address dalam sebuah bilangan biner adalah 10101100.11011001.00001010.00001110 maka IP Address dalam IPV4 adalah

9. Konektivitas internet berkabel yang memanfaatkan jaringan kabel telepon untuk terhubung dengan jaringan internet antara lain ialah...

10. Kapanjangan dari WiFi adalah