

**Segna vero o falso accanto a ogni frase**

Tutte le cellule hanno i cloroplasti	<b>V</b>	<b>F</b>
La fotosintesi produce zucchero	<b>V</b>	<b>F</b>
La parete cellulare rende rigida la cellula	<b>V</b>	<b>F</b>
Tutte le cellule della radice sono in grado di riprodursi	<b>V</b>	<b>F</b>
La traspirazione è un'attività che fa perdere vapore alla foglia	<b>V</b>	<b>F</b>
Il tessuto lacunoso è nella parte superiore della foglia	<b>V</b>	<b>F</b>
Il tessuto a palizzata contiene molti cloroplasti	<b>V</b>	<b>F</b>
Gli stomi sono formati dalle cellule della guardia	<b>V</b>	<b>F</b>
La linfa elaborata passa nelle cellule del libro	<b>V</b>	<b>F</b>
Il cambio è formato da cellule che trasportano la linfa grezza	<b>V</b>	<b>F</b>

**Completa:**



1. La linfa grezza è formata da acqua e \_\_\_\_\_
2. La linfa elaborata è prodotta dalle \_\_\_\_\_  
ed è formata da acqua e \_\_\_\_\_
3. All'estremità della radice si trovano le cellule della \_\_\_\_\_
4. Una radice formata da un'unica grossa parte centrale si chiama a \_\_\_\_\_
5. Gli stomi si trovano nella parte \_\_\_\_\_ della \_\_\_\_\_
6. Nella foglia il tessuto ricco di cloroplasti si chiama \_\_\_\_\_
7. Le cellule giovani del fusto si dicono cellule del \_\_\_\_\_

**Collega ogni termine con la figura corrispondente**

IMPOLLINAZIONE

GERMINAZIONE

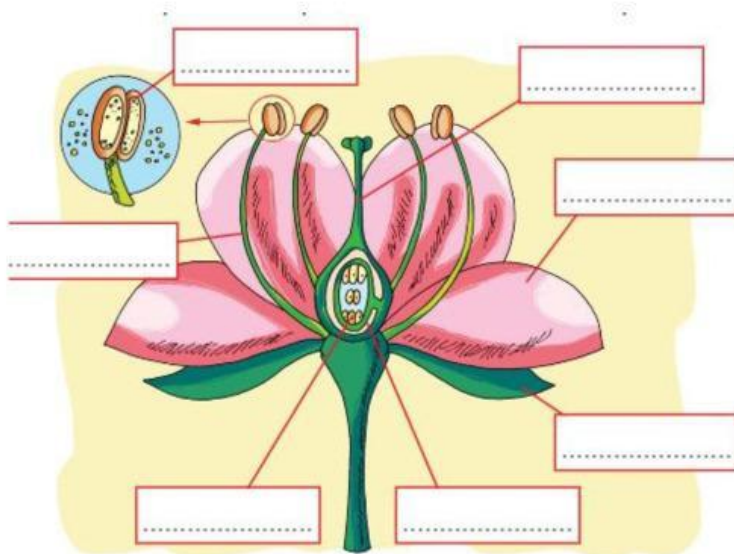
FECONDAZIONE

FRUTTO

FORMAZIONE SEME



**Metti i termini al posto giusto**

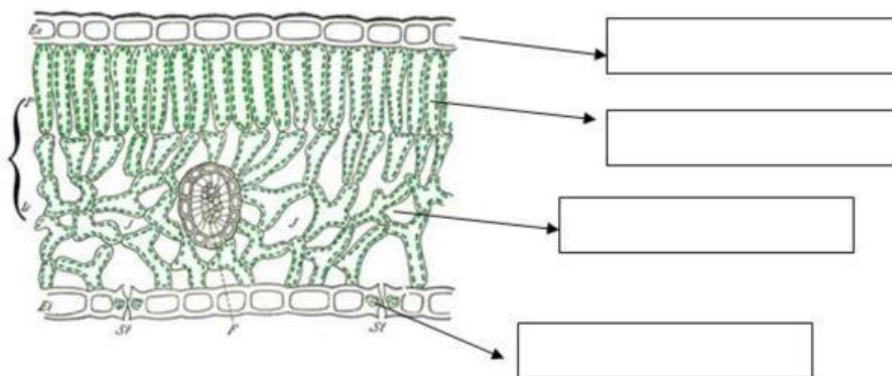


OVULI  
POLLINE

OVARIO  
STILO

PETALI  
SEPALI

STAME



EPIDEMIDE  
TESSUTO LACUNOSO

STOMA  
TESSUTO A PALIZZATA

**Scegli il completamento corretto**

Processo con cui si produce glucosio a partire da anidride carbonica e acqua.

Processo con cui si ricava energia a partire da glucosio e ossigeno

Dispersione dell'acqua in eccesso come vapore acqueo.

Movimento della linfa grezza dalle radici alle foglie e della linfa elaborata dalle foglie a tutte le parti del corpo.

Sono i prodotti della fotosintesi.

Organuli che permettono la fotosintesi.