

# ใบงานที่ 1

## เรื่อง ธรรมชาติของไฟฟ้าสถิต



1. ประจุไฟฟ้ามีหน่วย เป็น

2. ประจุไฟฟ้าแบ่งออกเป็นกี่ชนิด อะไรบ้าง

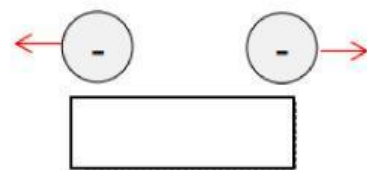
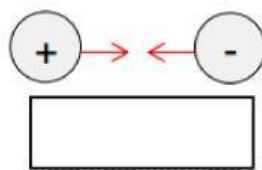
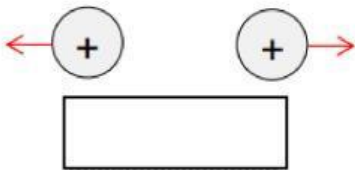
3. กรณีใดแสดงว่าวัตถุ “ขาดอิเล็กตรอนหรืออิเล็กตรอนเกิน”

ก. แท่งแก้วมีประจุไฟฟ้าเป็นบวก

ข. ผ้าไหมมีประจุไฟฟ้าเป็นลบ

4. ถ้าวัตถุมีปริมาณประจุไฟฟ้าบวกและปริมาณประจุไฟฟ้านเท่ากัน เรียกว่าอะไร

5. แรงกระทำระหว่างประจุ เกิดแรงผลักหรือแรงดูด



6. จงเติมคำตอบลงในช่องว่างให้ถูกต้อง

อนุภาค	สัญลักษณ์	ชนิดของประจุ	มวล (kg)	ประจุไฟฟ้า (C)
อิเล็กตรอน	<input type="text"/>	<input type="text"/>	<input type="text"/>	<input type="text"/>
โปรตอน	<input type="text"/>	<input type="text"/>	<input type="text"/>	<input type="text"/>
นิวตรอน	<input type="text"/>	<input type="text"/>	<input type="text"/>	<input type="text"/>

7. จงอธิบายกฎการอนุรักษ์ประจุไฟฟ้า