

ورقه عمل

1) ماهو مجال الداله $y=4(2)^x$ ؟

- (A) المجال R^+ المدى R^+ (B) المجال R المدى R^+ (C) المجال R^+ المدى R

2) اي الدوال تمثل نموا اسيا؟

- (A) $y=9(1/3)^x$ (B) $y=4x^4$ (C) $y=10(3)^x$

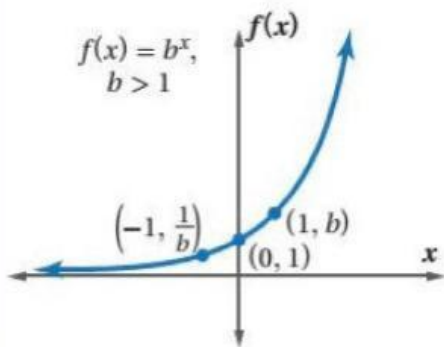
3) منحنى الداله الاسيه $f(x) = (1/2)^x$ يقطع محور y في النقطه ؟

- (A) (0,0) (B) (1,0) (C) (1,1)

4) مقطع محور y للداله الاسيه $y=2^x - 3$ يساوي :

- (A) 2 (B) -3 (C) 1

5) من خصائص هذه الداله :



- (A) متباينه ، متصله ، متزايده
(B) متباينه ، متصله ، متناقصه
(C) متباينه ، وليست متصله