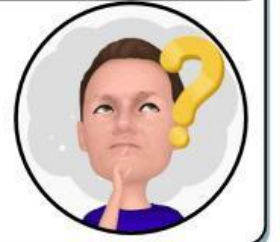




LEMBAR KERJA PESERTA DIDIK



Nama Kelompok :
Nama Siswa :
Kelas :
Mata pelajaran :
Tanggal :

Nama Sekolah : SMA Negeri 2 Sungai Apit
Mata Pelajaran : GEOGRAFI
Fase/Kelas/Semester : F/XI/I
Materi Pembelajaran : Sumber Daya Alam Indonesia
Alokasi Waktu : 2 JP (2 x 40 Menit)
Pertemuan : 11 (Sebelas)

A. Tujuan Pembelajaran

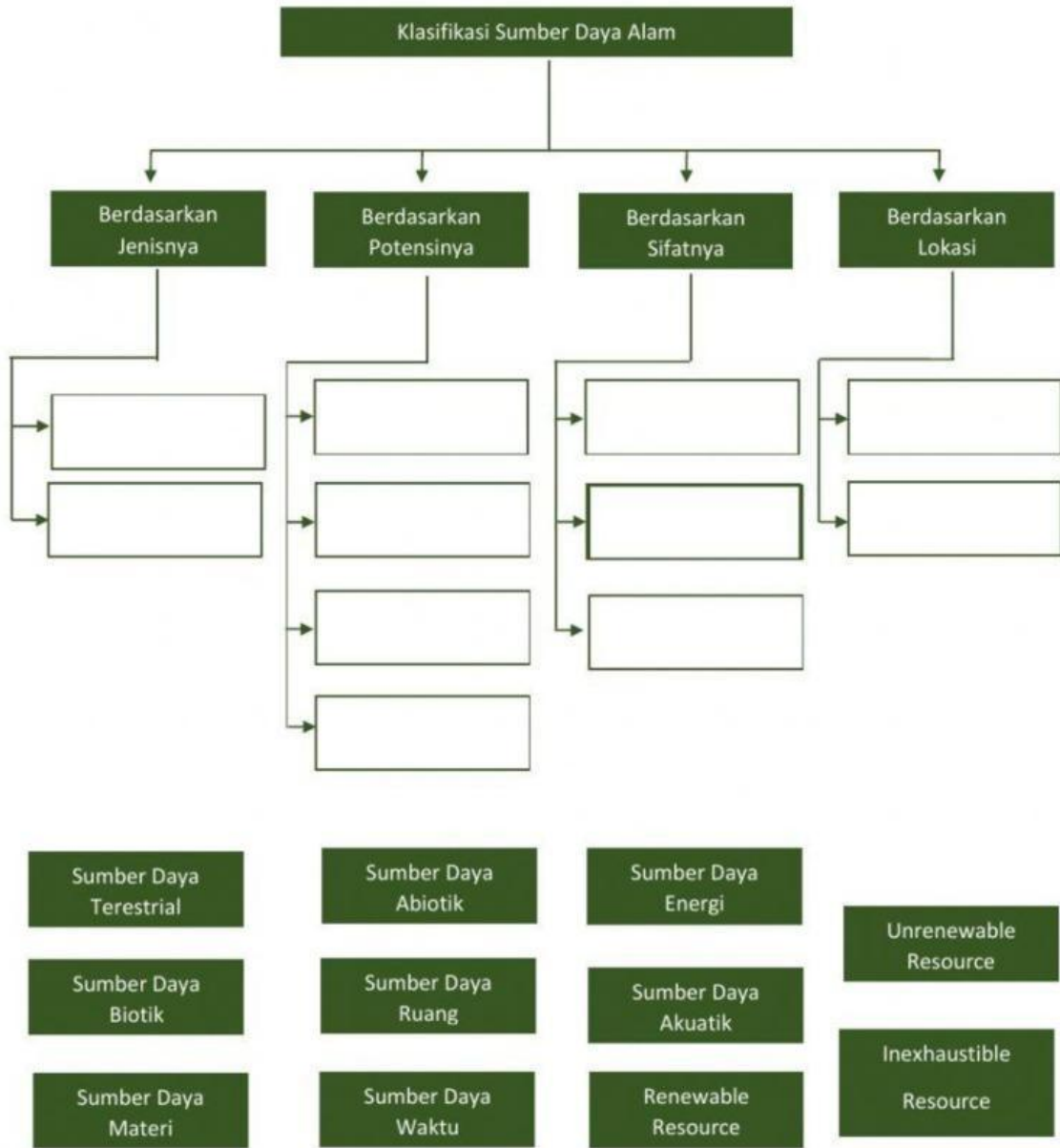
1. Peserta didik mampu mengidentifikasi persebaran sumber daya alam di Indonesia menggunakan peta buta.
2. Peserta didik mampu menganalisis dan mengembangkan pertanyaan terkait sumber daya alam di Indonesia
3. Peserta didik mampu memahami dan menyajikan informasi baik berupa berita, tabel, grafik/diagram, terkait Sumber daya alam di Indonesia

GEOGRAFI

B. Langkah dan Petunjuk Kerja

1. Baca secara cermat bahan ajar sebelum mengerjakan tugas
2. Baca literatur lain untuk menambah pemahaman
3. Kumpulkan laporan hasil kerja
4. Diskusikan dalam kelompok dan konsultasikan dengan guru

A. Tarik (drag) papan kata-kata di bagian bawah peta konsep berikut ini dan lepaskan (drop) di kotak yang sesuai.



B. Klasifikasikan sumber daya alam berikut sesuai dengan jenisnya. Hubungkan dengan membuat garis menggunakan ikon pensil yang tersedia di bagian contoh sumber daya alam ke arah jenis-jenis sumber daya alam yang tersedia!



Renewable Resource

Unrenusable Resource

Inexhaustible
Resource

- C. Klasifikasikan sumber daya alam berikut berdasarkan potensinya. Pilihlah salah satu jawaban yang sesuai dengan mengklik salah satu jawaban yang sesuai dengan mengklik salah satu jawaban yang tersedia dengan system drop down.

Contoh Sumber Daya Alam	Jenis Sumber Daya Alam Berdasarkan Potensinya
	
	
	
	
	

