

## ورقة عمل معدلة وفق الخطة الموضوعية لذوى الهمم

1

اسم الطالب: .....

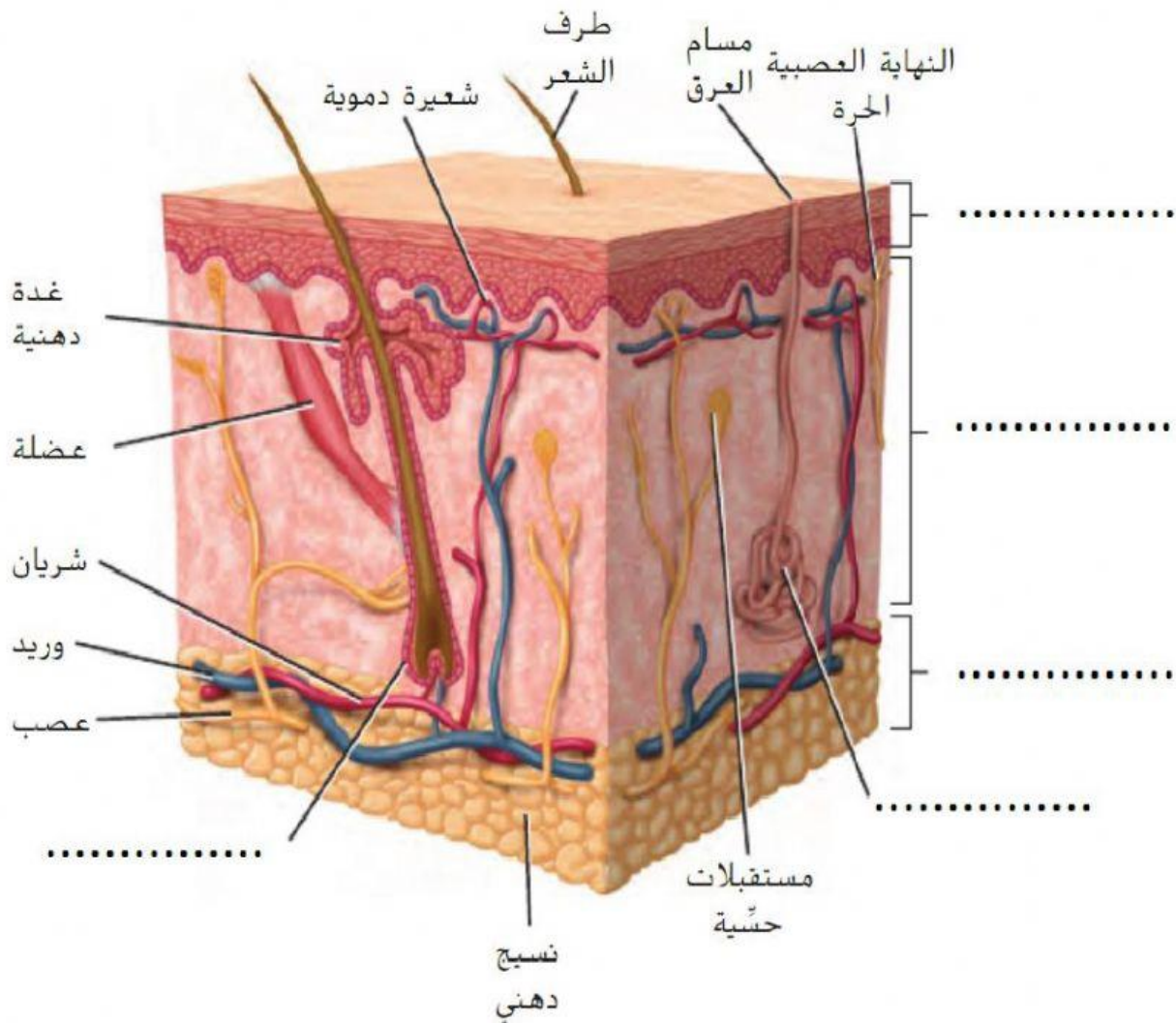
الصف والشعبة: ..... / G12

العنوان : **الجهاز الغشائي**

\* نواتج التعلم

3- يضع بيانات مبسطة لرسمه للجلد خالية ( البشرة - الادمة - طبقة تحت الجلد - غدة عرقية - شعرة ) ص 92

أمعن النظر في الرسم الخاص بالجلد و استعن بالكلمات التي بين الاقواس لاكمال بيانات الرسم ( البشرة - الادمة - طبقة تحت الجلد - غدة عرقية - شعرة )



## ورقة عمل معدلة وفق الخطة الموضوعية لذوي الهمم

2

اسم الطالب: .....

العنوان: **الجهاز الغشائي و الجهاز الهيكلي** الصف والشعبة: ..... / G12

\* نواتج التعلم

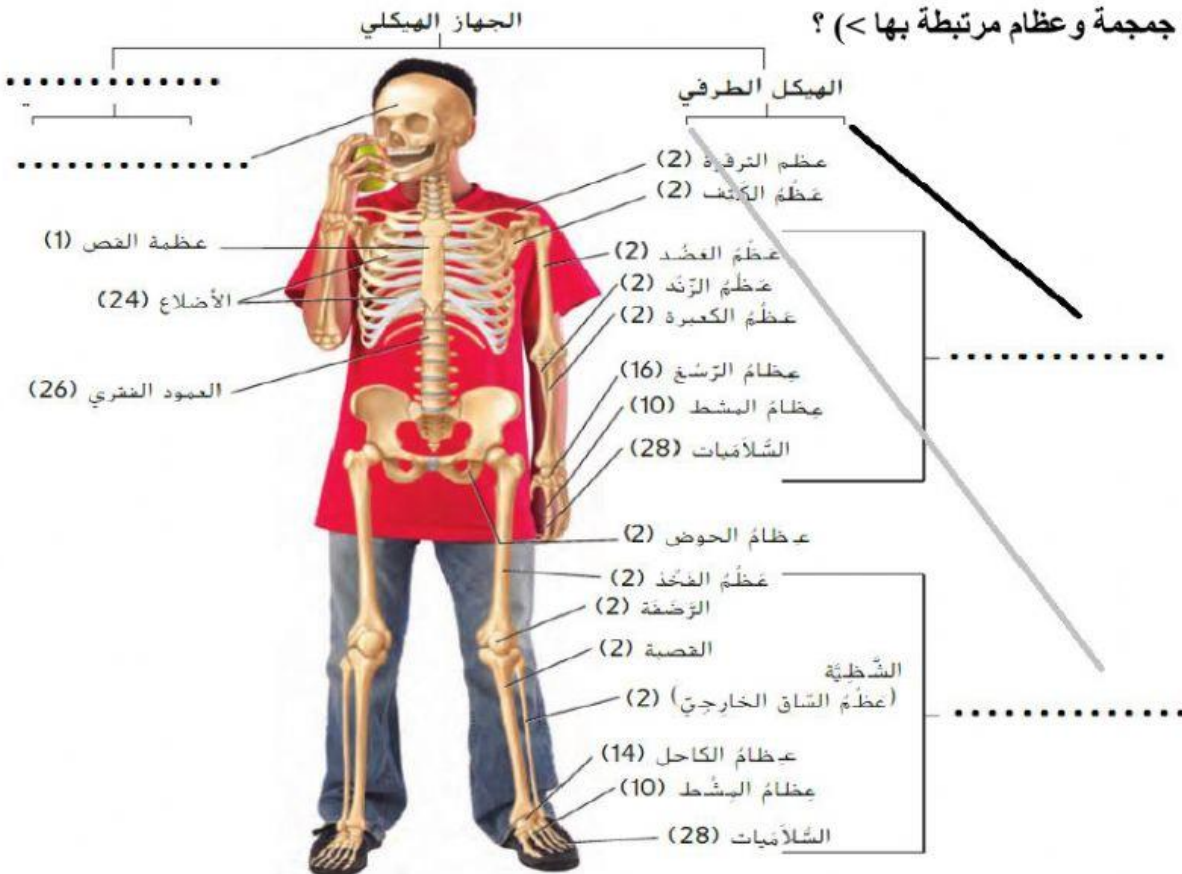
4- يعدد وظائف الجلد ( تنظيم الحرارة - إنتاج الفيتامين - الحماية - الإحساس ) 94

5- يكمل خريطة ذهنية مبسطة للجهاز الهيكلي ( طرفي > اطراف عليا واطراف سفلي < - محوري > جمجمة وعظام مرتبطة بها < ص 97

عدد الوظائف المختلفة للجلد ؟

- 1- .....
- 2- .....
- 3- .....
- 4- .....

اكمل الخريطة الذهنية التالية للجهاز الهيكلي مستخدما الكلمات بين الاقواس ( طرفي > اطراف عليا واطراف سفلي < - محوري > جمجمة وعظام مرتبطة بها < ) ؟



## ورقة عمل معدلة وفق الخطة الموضوعية لذوي الهمم

3

اسم الطالب: .....

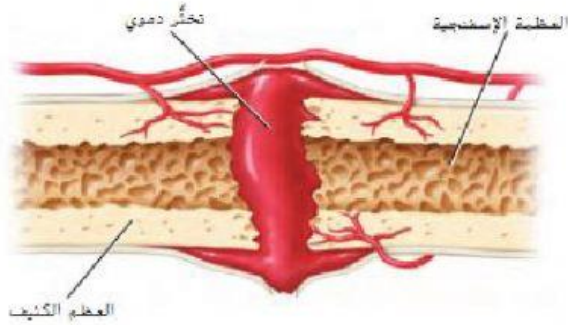
الصف والشعبة: ..... / G12

العنوان : تابع الجهاز الهيكلي

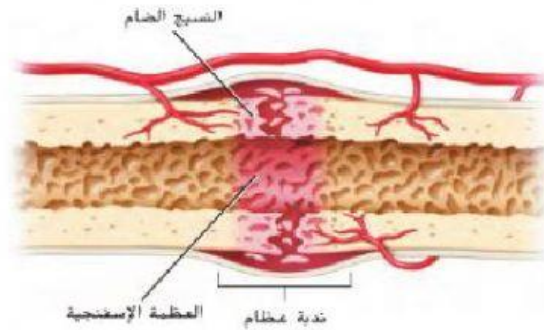
\* نواتج التعلم

6- يحدد مراحل اندمال الكسر (رسمه و توصيل ) ص 99

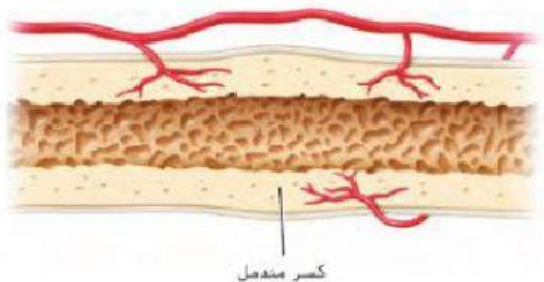
قم بالتوصيل بين مرحلة اندمال الكسر و الصورة الملائمة ؟



اعادة البناء



الكسر



تكون ندبة العظام

## ورقة عمل معدلة وفق الخطة الموضوعية لذوي الهمم

4

اسم الطالب: .....

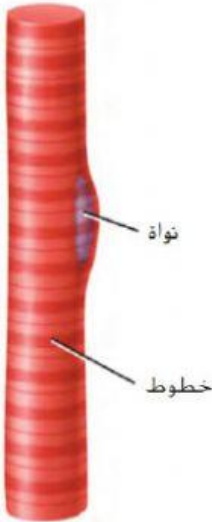
الصف والشعبة: ..... / G12

العنوان : تابع الجهاز الهيكلي

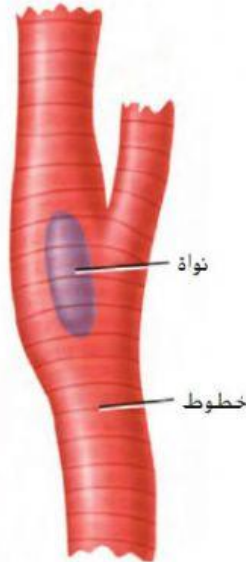
\* نواتج التعلم

7- يحدد أنواع العضلات ص 103

قم بالتوصيل بين اسم العضلة و الصورة المناسبة لها ؟



عضلة ملساء



عضلة هيكلية



عضلة قلبية

## ورقة عمل معدلة وفق الخطة الموضوعية لذوى الهمم

5

اسم الطالب: .....

الصف والشعبة: ..... / G12

العنوان: **جهاز المناعة**

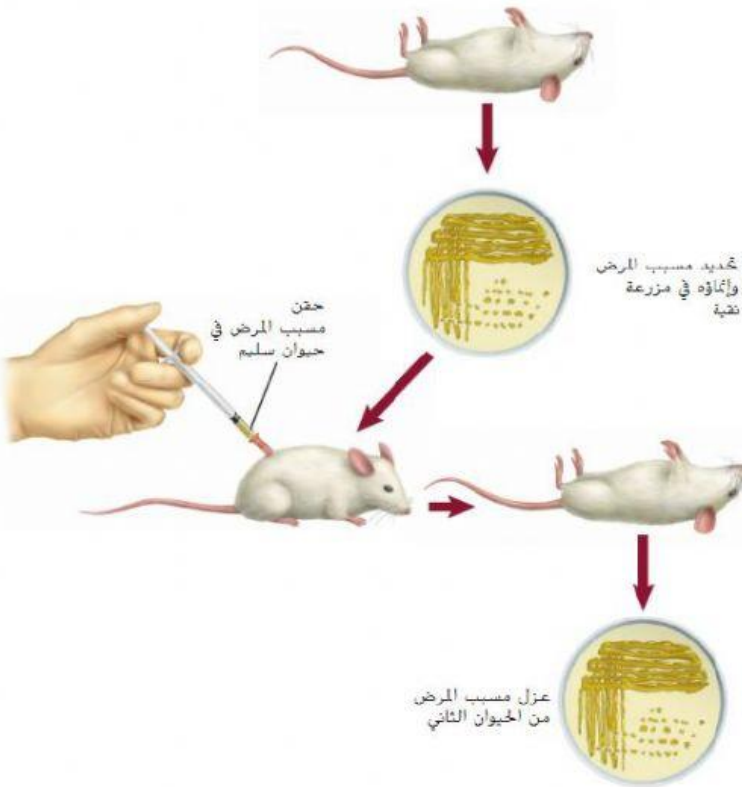
\* نواتج التعلم : يرتب خطوات فرضية كوخ لانتشار الامراض

\* يصف طريقة انتقال مسبب المرض من خلال مجموعة صور تعرض عليه

مستخدما الصورة المجاورة قم بترتيب

فرضيات كوخ بوضع الرقم الصحيح

بجوارها :



حقن كائن اخر بمسبب المرض المكثّر بالمختبر

اكثر مسبب المرض في المختبر

عزل مسبب المرض من الكائن الميت

اذا مات الكائن الاخر بعد حقنه هذا دليل على ان هذا هو مسبب المرض

• طرق انتقال مسبب المرض

قم بالتوصيل بين الصورة و طريقة انتقال مسبب المرض المناسب :



الحشرات



المصافحة



لمس الأشياء