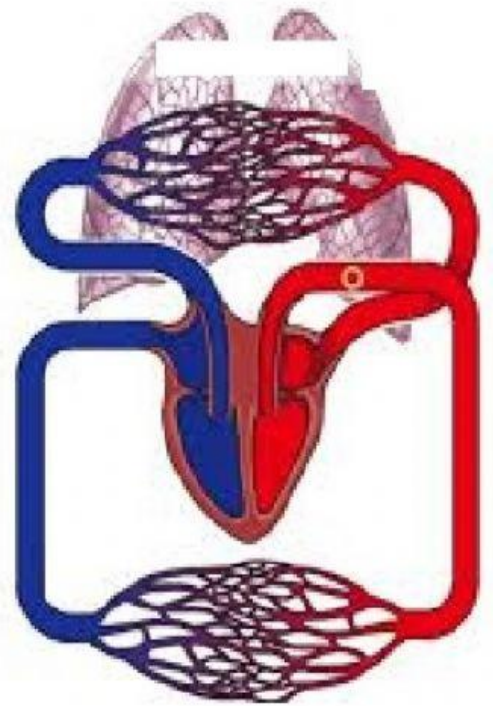


SISTEMA CIRCOLATORIO

La **circolazione polmonare** o circolazione porta il sangue dal ai, dove cede anidride carbonica e si arricchisce di e da qui nuovamente al cuore.

La **circolazione sistemica** o circolazione porta il sangue dal cuore a tutte le del corpo, dove cede l' e preleva l', e poi ritorna nuovamente al cuore



Maestra Angelica