

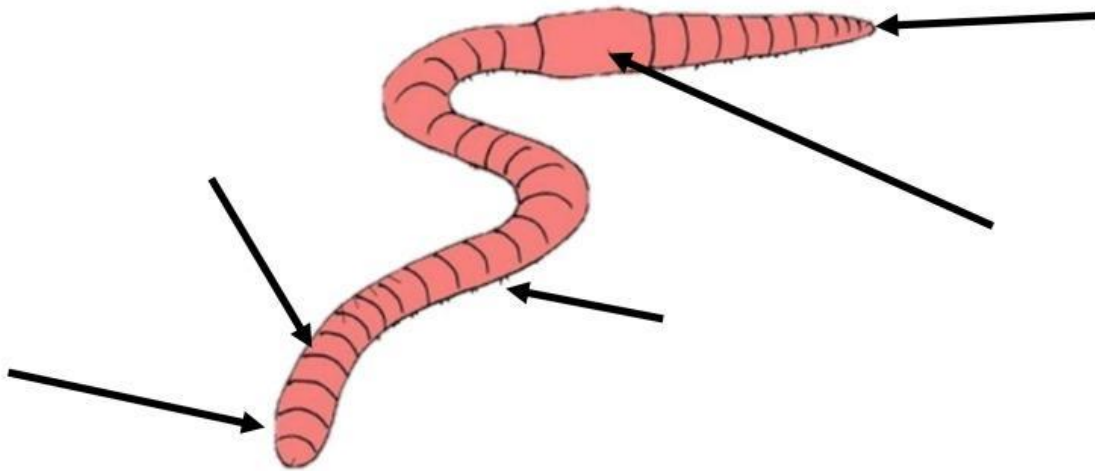
## Лабораторне дослідження №1

**Тема.** Зовнішньої будови та руху кільчастих червів.

**Мета:** Вивчити будову кільчастих хробаків на прикладі дощової черв'яка. Дослідити, як дощовий черв'як адаптований до середовища проживання.

**Хід роботи:**

**Переглянь відео.**



Підпишіть на малюнку: *задній кінець тіла, передній кінець тіла, щетинки, сегменти, поясок.*

**Дай відповіді на питання.**

1. Чому дощовий черв'як може триматися на папері?
2. Чому чути шурхіт дощового черв'яка?
3. Завдяки чого черв'як реагує на дотик?
4. Завдяки чого черв'як реагує на запах?
5. Завдяки чого черв'як реагує на світло?

**Висновок:**

1. На які подразнення можуть реагувати нервові закінчення дощового черв'яка?
2. Як дощовий черв'як адаптувався до життя у ґрунті?