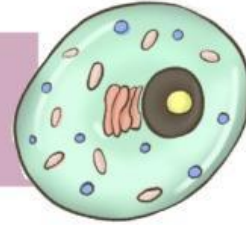




# LA CELLULA



● INDICA SE LA DEFINIZIONE È VERA O FALSA

- Cellule vegetali ed animali hanno la stessa forma.

☐ V ☐ F

- I mitocondri sono presenti sia nelle cellule animali che in quelle vegetali.

☐ V ☐ F

- La cellula animale non ha la parete cellulare.

☐ V ☐ F

- Il citoplasma è presente sia nelle cellule animali che in quelle vegetali.

☐ V ☐ F

- La cellula animale non contiene cloroplasti.

☐ V ☐ F

- I mitocondri si occupano della riproduzione della cellula.

☐ V ☐ F

- I vacuoli sono organuli presenti nella cellula animale.

☐ V ☐ F

- La cellula animale, rispetto a quella vegetale, non si riproduce.

☐ V ☐ F

- I lisosomi sono organuli nocivi per la cellula animale.

☐ V ☐ F

- La cellula vegetale, rispetto a quella animale, è formata anche dalla parete cellulare e dai cloroplasti.

☐ V ☐ F