



Lembar Kerja Siswa

Materi Sel

(Biologi Kelas XI SMA)

Iska Nurjannah, S.Pd

Nama

Kelas



Tujuan Pembelajaran:

Siswa dapat mengidentifikasi berbagai organel yang menyusun sebuah sel



1

Aktivitas:

Tarik nama organel sel di bawah ini dan letakkan pada kotak yang sesuai!



Nukleus

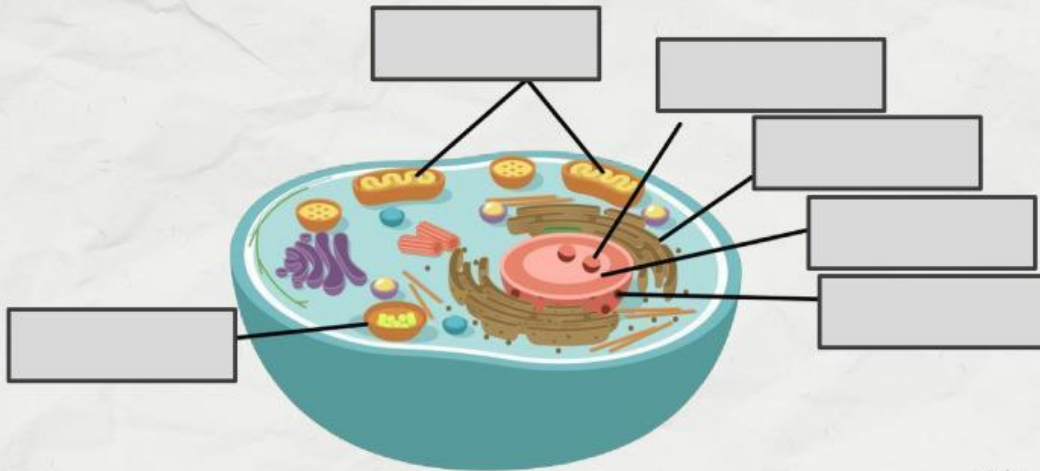
Mitokondria

Lisosom

Ribosom

Retikulum
Endoplasma

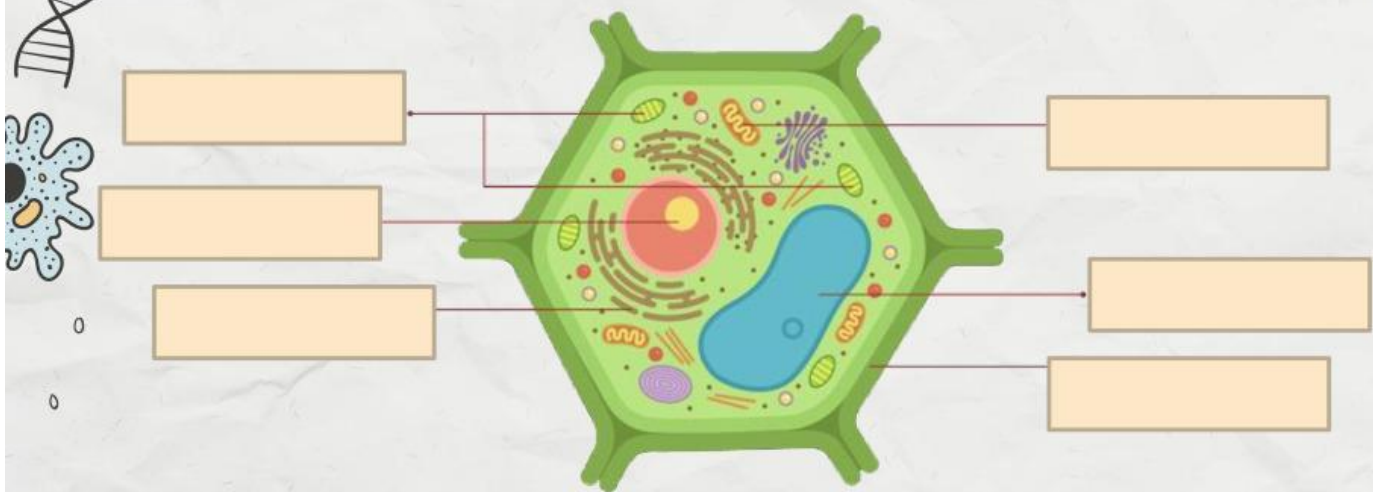
Nukleolos



LIVEWORKSHEETS

2

Berilah keterangan pada organel sel tumbuhan berikut ini!



3

Hubungkan dengan tanda panah pada nama jaringan dan fungsi yang sesuai!



Membran Sel



Pusat **pengatur** kegiatan sel.

Inti Sel



Melindungi bagian sel yang terletak lebih dalam

Ribosom



Tempat **penghasil** energi

Mitokondria



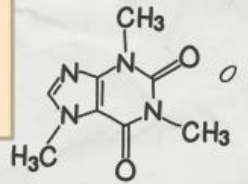
Tempat untuk **sintesis** protein.



4

Simak video di bawah ini dan jawab pertanyaan berikut!

Apa Perbedaan **organel** pada tumbuhan dan **hewan**?



LIVEWORKSHEETS



Terima Kasih

