

Прізвище, ім'я, клас

Постійні магніти. Магнітні лінії. Магнітне поле Землі

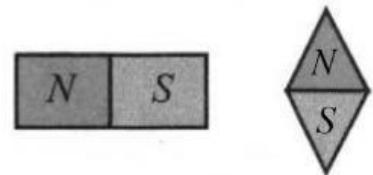
1. Постійний магніт – це
- а) Сильно намагнічене тіло
 - б) Тіло із загартованої сталі або спеціального сплаву, яке добре намагнічується
 - в) Намагнічене тіло, яке притягує до себе залізні предмети
 - г) Це тіло, яке тривалий час зберігає магнітні властивості

2. Яка з названих тут речовин добре притягається до магніту?
- а) Поліетилен
 - б) Чавун
 - в) Деревина
 - г) Мідь

3. Як взаємодіють різнойменні полюси магнітів?
- а) Відштовхуються один від одного
 - б) Не взаємодіють один з одним
 - в) Притягуються один до одного
 - г) Притягуються один до одного тільки при дуже малій відстані між ними

4. До магнітної стрілки, підносять постійний магніт. При цьому стрілка

- а) Повернеться на 180°
- б) Повернеться на 90° за годинниковою стрілкою
- в) Повернеться на 90° проти годинникової стрілки
- г) Не буде повертатися



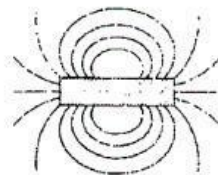
5. Сталеву голку розташували між полюсами магніту. Через деякий час голка намагнітилась. Яким полюсам будуть відповідати точки 1 і 2?

- а) 1 – північний полюс, 2 – південний полюс
- б) 2 – північний полюс, 1 – південний полюс
- в) 1 і 2 – північні полюси
- г) 1 і 2 – південні полюси



6. Яка з наведених картин магнітних ліній магнітного поля відповідає випадку взаємодії однойменних полюсів магнітів?

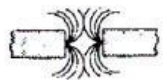
- а) № 1
- б) № 2
- в) № 3



№ 1



№ 2



№ 3

7. Де знаходиться південний магнітний полюс Землі?

- а) Там де південний географічний полюс
- б) Там де північний географічний полюс
- в) Біля північного географічного полюса
- г) Поки невідомо

8. Чому стрілка компаса лише приблизно вказує напрямком на північ?
- а) Тому що магнітне поле Землі діє на неї слабо

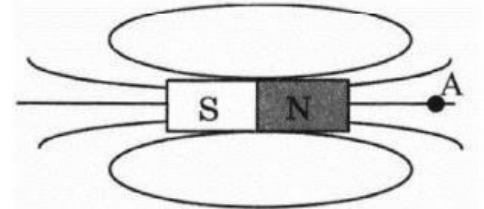
- б) Так як географічні полюси Землі – це умовні точки
- в) Через розбіжності положень географічних і магнітних полюсів Землі
- г) Тому що на Північному полюсі Землі знаходиться південний магнітний полюс

9. Яка роль магнітного поля Землі в існуванні на ній життя?

- а) Воно сприятливо впливає на рослинний світ нашої планети
- б) Воно сприятливо впливає на фауну Землі
- в) Воно захищає людей від шкідливого впливу космічних частинок
- г) Воно захищає живі організми від згубного впливу космічного випромінювання

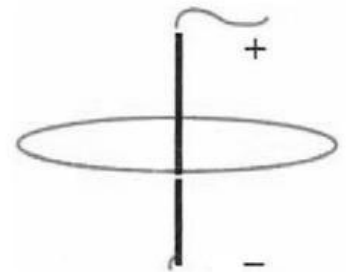
10. Який напрямок має силова лінія магнітного поля, що проходить через точку А?

- а) до N
- б) від N
- в) вгору
- г) вниз



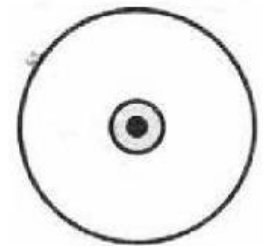
11. На рисунку вказано положення ділянки провідника, з'єднаного з джерелом струму, і положення магнітної лінії. Визначте її напрямок. (1 бал)

- а) За годинниковою стрілкою
- б) Проти годинникової стрілки
- в) Для відповіді треба знати значення сили струму
- г) Серед відповідей немає правильної



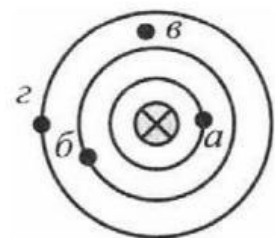
12. По провіднику тече струм до нас. Визначте напрям силової лінії магнітного поля цього струму.

- а) За годинниковою стрілкою
- б) Проти годинникової стрілки
- в) Не вистачає даних для відповіді
- г) Серед відповідей немає правильного



13. На рисунку (вид зверху) показана картина силових ліній магнітного поля прямого провідника зі струмом. Магнітне поле найслабше.

- а) В точці а
- б) В точці б
- в) В точці в
- г) В точці з



14. По провіднику тече струм від нас. Визначте напрям силової лінії магнітного поля цього струму.

- а) Проти годинникової стрілки
- б) За годинниковою стрілкою
- в) Не вистачає даних для відповіді
- г) Серед відповідей немає правильної

