

Aula prática – Módulo II

Nome:

TECIDO ADIPOSEO

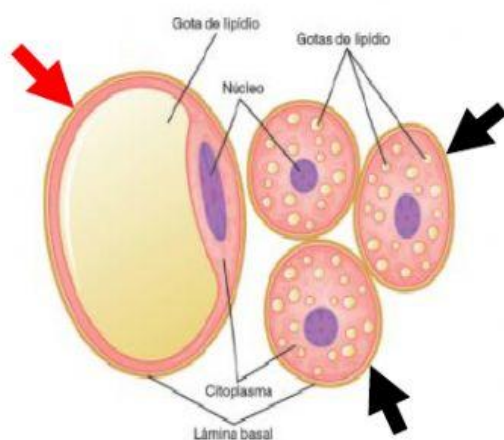


Imagem 1

Indique os tipos celulares apontados pelas setas e suas respectivas características:

Vermelha:

Preta:

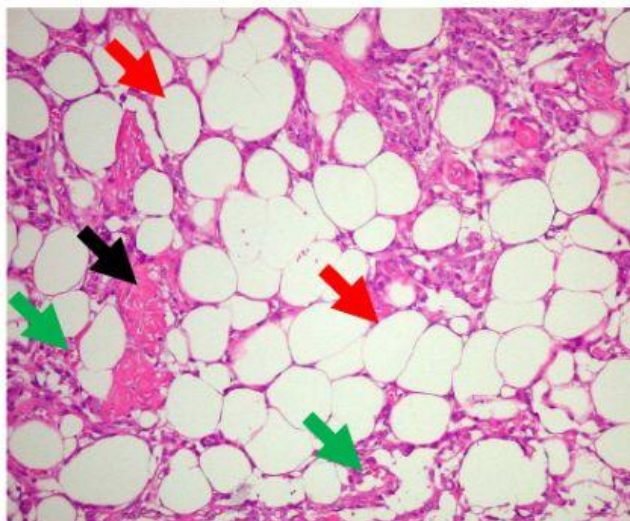


Imagem 2

Indique as estruturas apontadas pelas setas:

Vermelha:

Preta:

Verde:

Função do tecido:

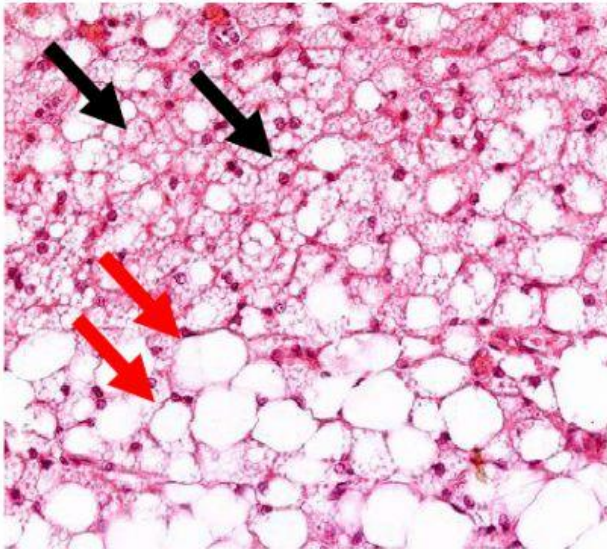


Imagem 3

Indique os tecidos apontados pelas setas e suas respectivas características:

Vermelha:

Preta:

Funções do tecido:

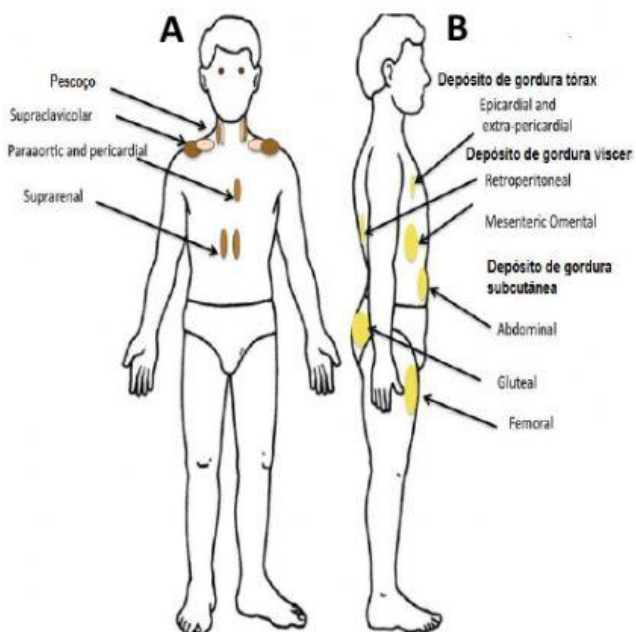


Imagem 4

Quais os tipos de tecidos estão representados pelas figuras A e B e suas respectivas características.

A:

B:

TECIDO CARTILAGINOSO

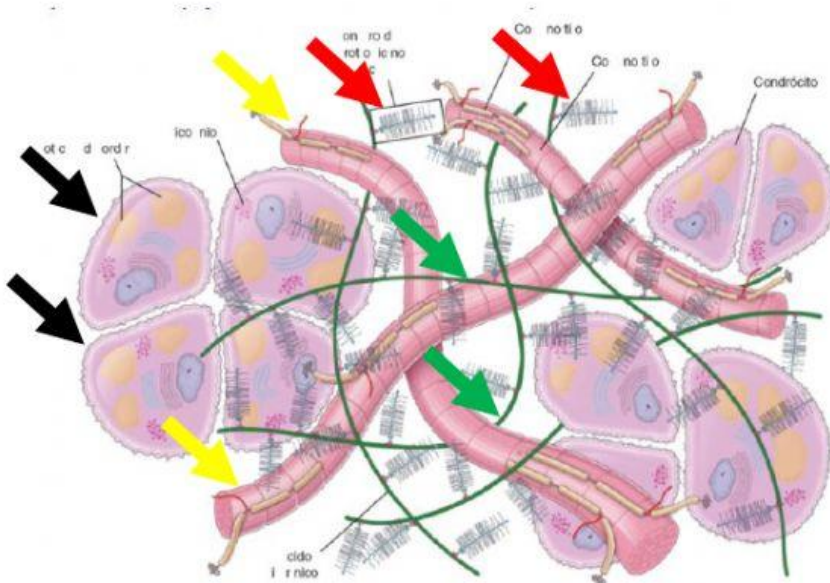


Imagem 5

Estrutura:

Indique as estruturas apontadas pelas setas e suas respectivas funções:

Vermelha:

Preta:

Verde:

Amarela:

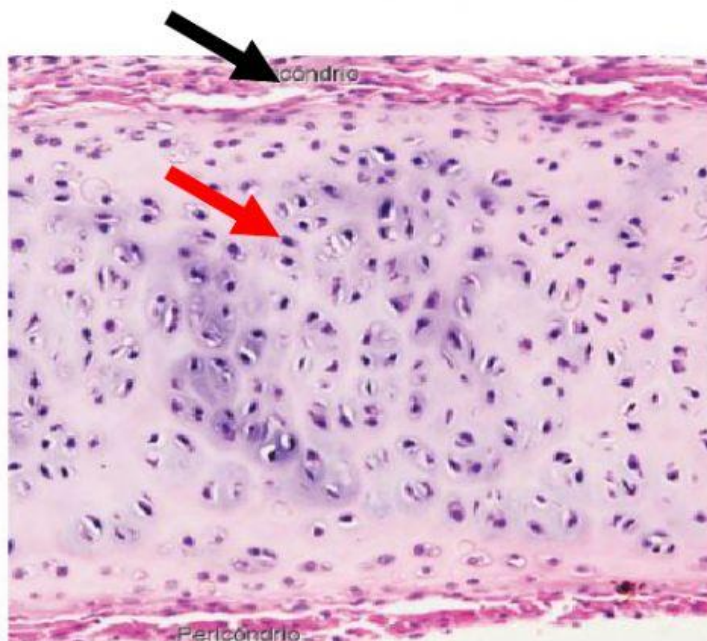


Imagem 6

Tipo de cartilagem:

Indique as estruturas apontadas pelas setas e suas respectivas funções:

Vermelha:

Preta:

Localização:

Características:

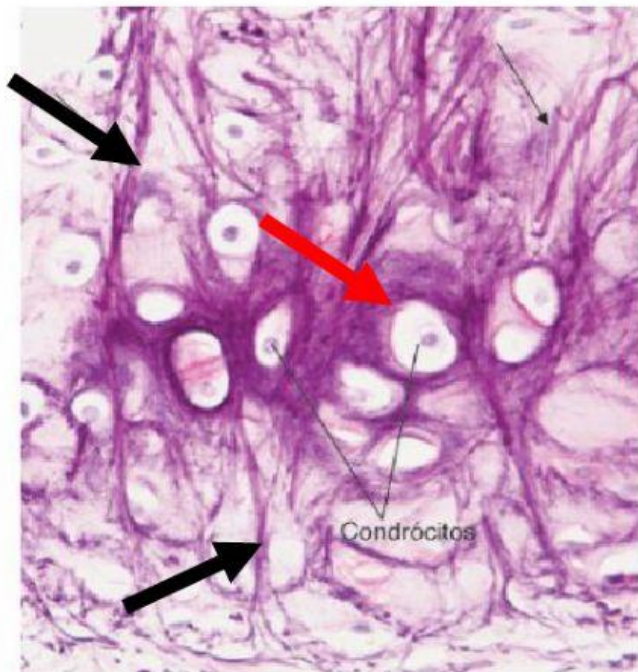


Imagem 7

Tipo de cartilagem:

Indique as estruturas apontadas pelas setas e suas respectivas funções:

Vermelha:

Preta:

Localização:

Características:

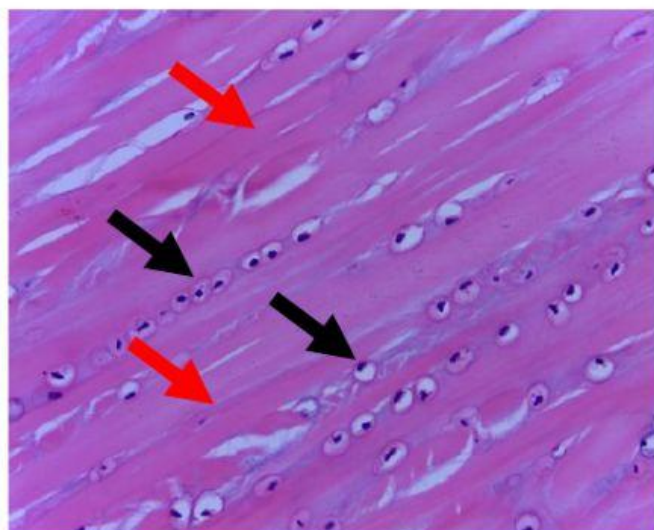


Imagem 8

Tipo de cartilagem:

Indique as estruturas apontadas pelas setas e suas respectivas funções:

Vermelha:

Preta:

Localização:

Características:

TECIDO ÓSSEO

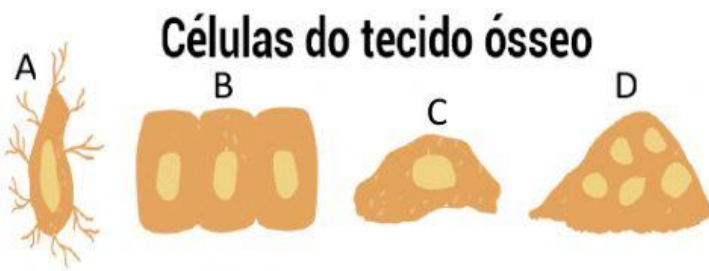


Imagem 9

Indique os tipos celulares representados pelas figuras A-D e suas respectivas funções:

A:

B:

C:

D:

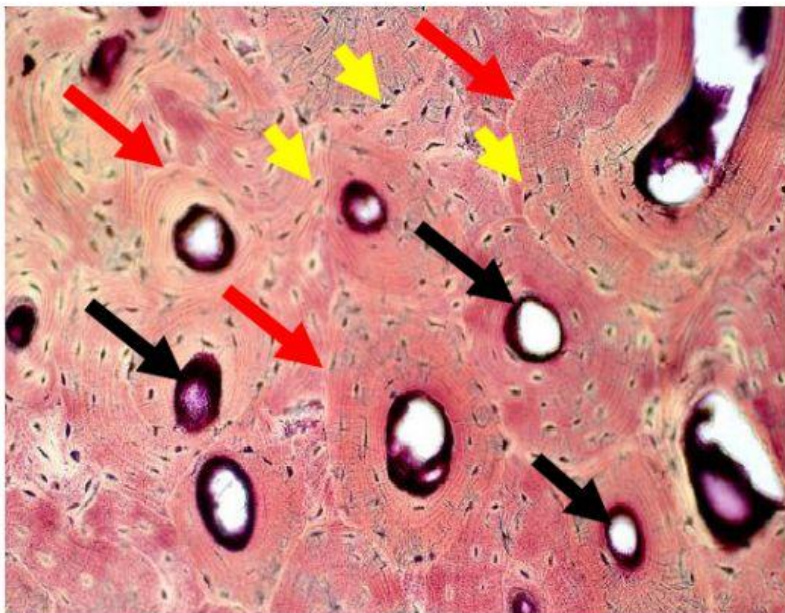


Imagem 10

Tecido:

Indique as estruturas apontadas pelas setas:

Vermelha:

Preta:

Amarela:

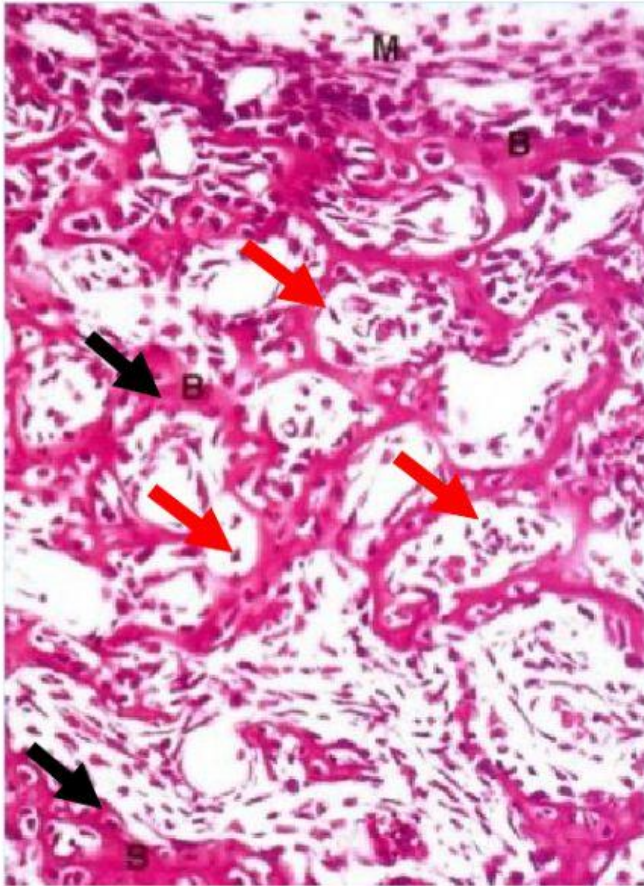


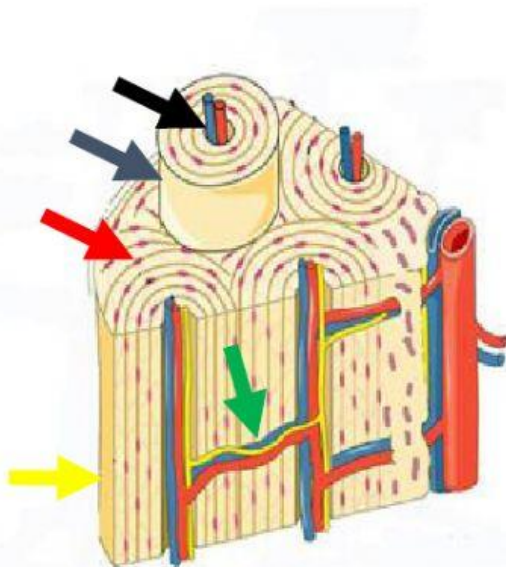
Imagem 11

Tecido:

Indique as estruturas apontadas pelas setas:

Vermelha:

Preta:



Modificado de: buzzle.com

Imagem 12

Estrutura:

Indique as estruturas apontadas pelas setas:

Vermelha:

Azul:

Preta:

Amarela:

Verde: