

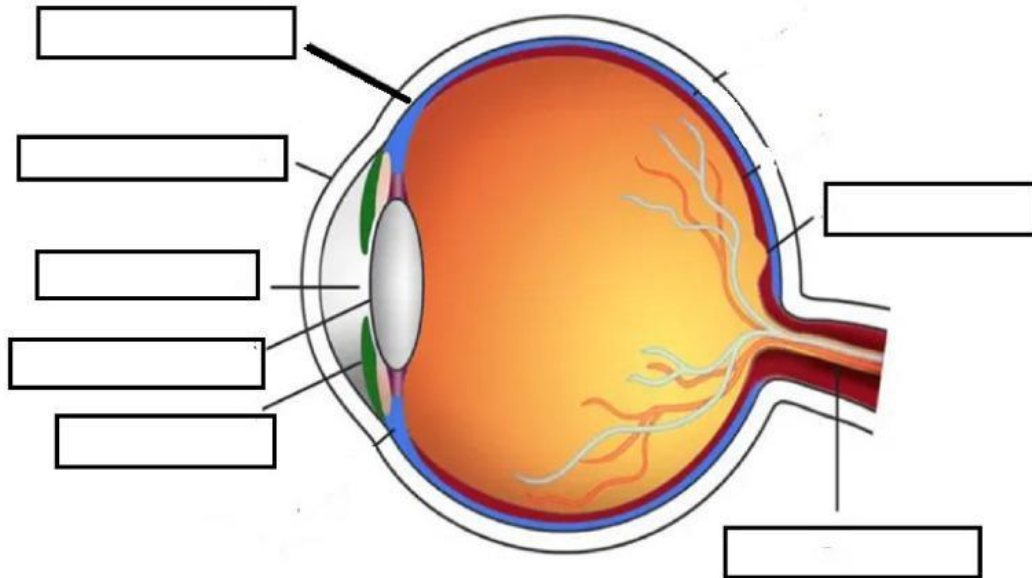


Nama : .....

No Absen : .....



**Tuliskan nama-nama bagian mata berikut  
dengan menarik jawaban yang sesuai**



**Syaraf optik**

**Pupil**

**Kornea**

**Iris**

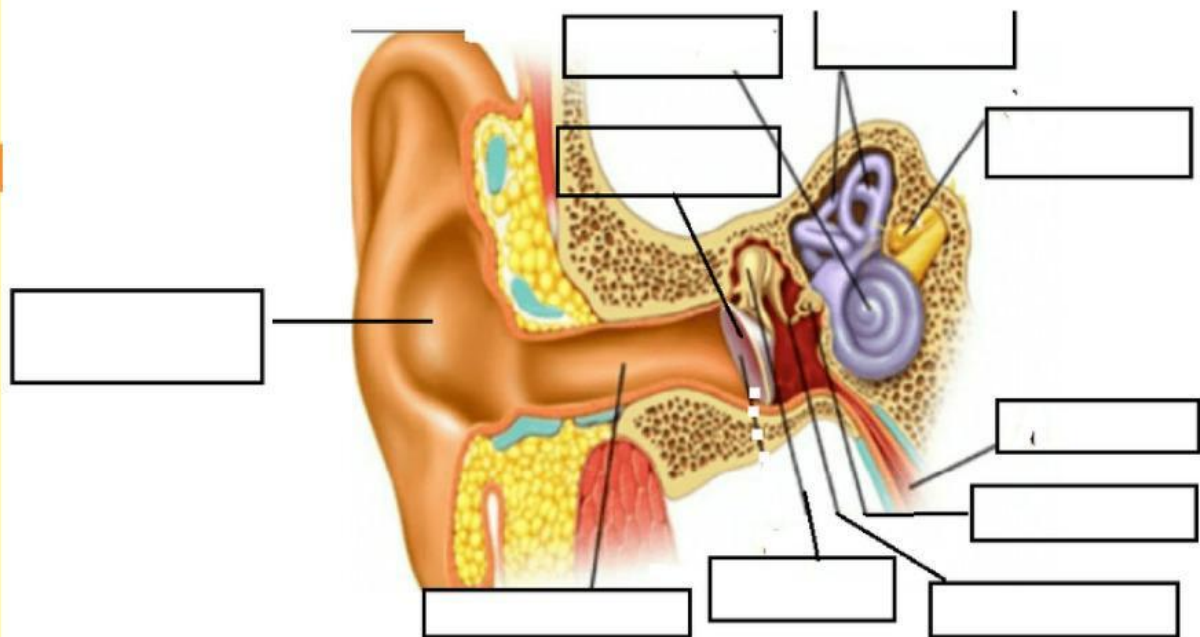
**Retina**

**Lensa Mata**

**Sklera**



**Tuliskan nama-nama bagian mata berikut  
dengan menarik jawaban yang sesuai**



Gendang telinga

Eustachius

Koklea

Daun telinga

Tulang landasan

saluran setengah  
lingkaran

Lubang telinga

Tulang Martil

Tulang Sanggurdi

Syaraf pendengaran