

Nome: _____

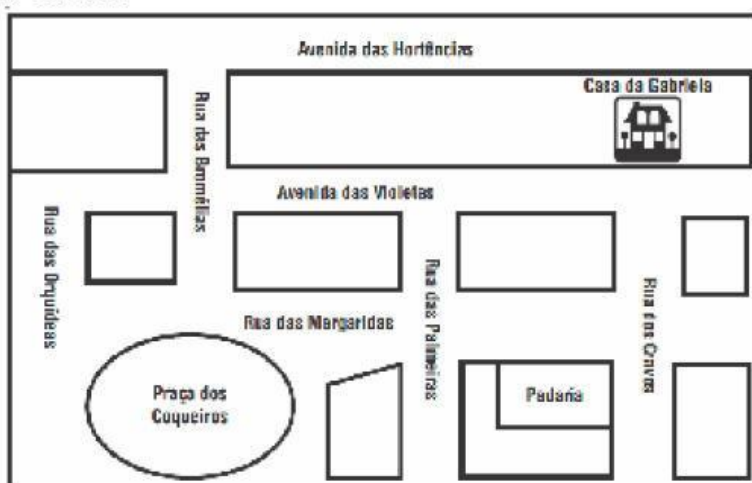
DESCRIPTOR



D1 - Identificar a localização e movimentação de objeto em mapas, croquis e outras representações gráficas.

Assinale a melhor alternativa:

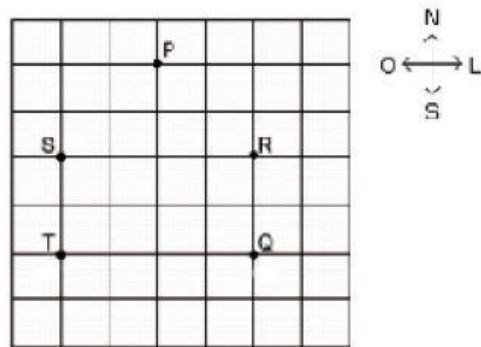
1- Observe o mapa abaixo. Ele mostra uma parte do bairro onde Gabriela mora.



Gabriela estava na Praça dos Coqueiros e passou na padaria antes de ir para casa. Qual dos caminhos Gabriela fez para chegar em casa?

- A) Entrou na Rua das Margaridas e virou na Rua dos Cravos.
- B) Entrou na Rua das Orquídeas e seguiu pela Avenida das Violetas.
- C) Seguiu pela Rua das Bromélias e virou à esquerda na Avenida das Hortências.
- D) Seguiu pela Rua das Margaridas, entrou na Rua das Palmeiras e virou à esquerda.

2- A figura abaixo representa o mapa de um bairro, em que cada quadrado representa um quarteirão, cuja distância entre duas esquinas é de 100m.



Uma pessoa saiu da esquina indicada pelo ponto P e percorreu o seguinte percurso:

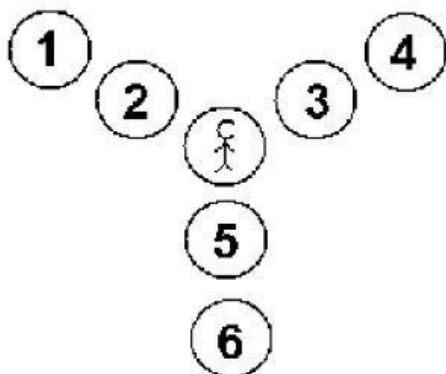
- caminhou 300 metros na direção Sul;
- depois caminhou 200 metros na direção Leste;
- e, finalmente, caminhou mais 100 metros na direção Sul. A

o final desse percurso, essa pessoa chegou na esquina indicada pela letra

- A) Q
- B) R
- C) S
- D) T

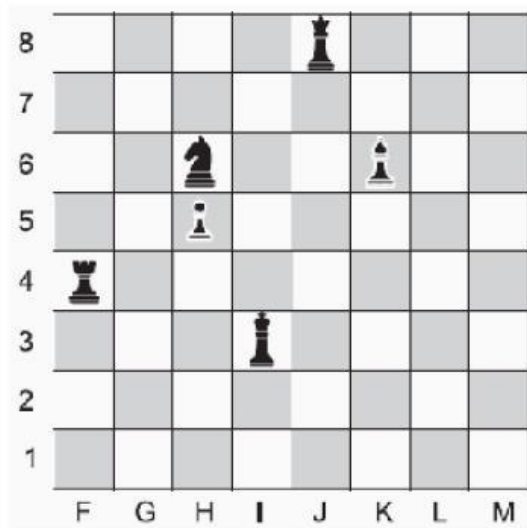



3- Qual é o número que está entre Flávio e o número 6.



- (A) 2
- (B) 3
- (C) 5
- (D) 4

4- No jogo de xadrez utiliza-se um tabuleiro composto por oito colunas e oito linhas. A figura abaixo, representa um tabuleiro desse jogo, onde as colunas estão classificadas de F a M e as linhas numeradas de 1 a 8.

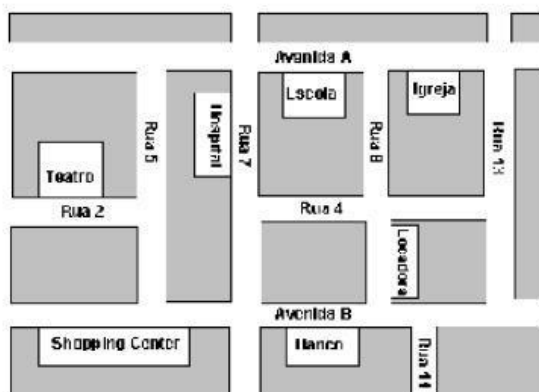


Qual é a posição da peça  nesse tabuleiro?

- A) F4.
- B) H5.
- C) H6.
- D) K6.



5- No mapa abaixo, encontram-se representadas as ruas do bairro onde Mariana mora.



Mariana informou que mora numa rua entre as avenidas A e B e entre as ruas do hospital e da locadora. Mariana mora na:

- (A) Rua 4.
- (B) Rua 5.
- (C) Rua 7.
- (D) Rua 9.