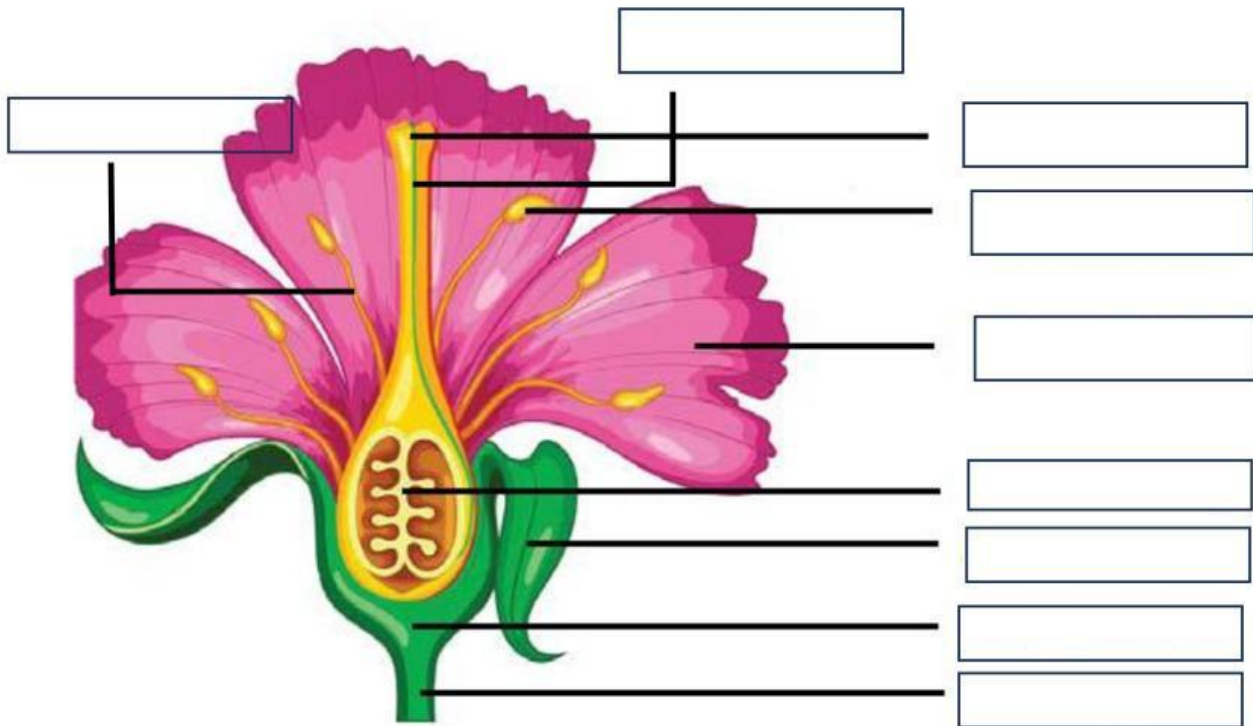


# STRUKTUR BUNGA

Petunjuk : Tariklah nama bagian bunga dan masukkan ke dalam kolom yang sesuai pada gambar struktur bunga berikut!



**Mahkota Bunga**

**Kelopak Bunga**

**Tangkai Bunga**

**Kepala Sari**

**Tangkai Bunga**

**Benang Sari**

**Dasar Bunga**

**Bakal Biji**

**Kepala Putik**

# FUNGSI BAGIAN-BAGIAN BUNGA

Petunjuk : Tariklah deskripsi Fungsi bagian bunga dan masukkan ke dalam kolom yang sesuai pada table berikut ini!

No	Bagian Bunga	Fungsi
1	Tangkai Bunga	
2	Dasar Bunga	
3	Kelopak Bunga	
4	Mahkota Bunga	
5	Kepala Sari	
6	Benang Sari	
7	Kepala Putik	
8	Tangkai Putik	
9	Bakal Biji	

sebagai organ reproduksi jantan pada bunga untuk proses penyerbukan

berperan sebagai tempat melekatnya mahkota bunga

Untuk menarik perhatian serangga yang membantu proses penyerbukan

Bagian dari benang sari yang berfungsi sebagai tempat yang berisi benang sari

Berfungsi sebagai penopang dan penghubung antara pangkal bunga dengan ranting

melindungi bunga yang masih muda dan melindungi kuncup Ketika bunga sedang

Merupakan bagian untuk menjaga calon biji sampai berkembang menjadi biji

Menyangga kepala putik agar bisa berdiri tegak dan tetap pada posisinya

Sebagai organ reproduksi betina untuk proses penyerbukan