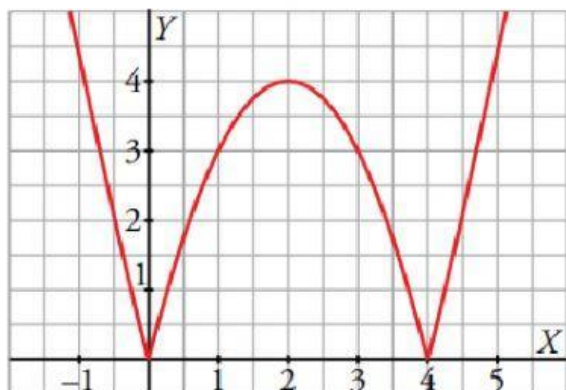


CRECIMIENTO Y DECRECIMIENTO DE UNA FUNCIÓN.

Estudia los intervalos de crecimiento y decrecimiento de las siguientes funciones. Empieza a rellenar los huecos desde la izquierda (no te preocupes si alguno te queda en blanco, puede que sobre ese intervalo).

Cuando tengas que escribir infinito, como no podrás usar el símbolo ∞ , escribe INF o -INF (en mayúscula y sólo usando esas tres letras)

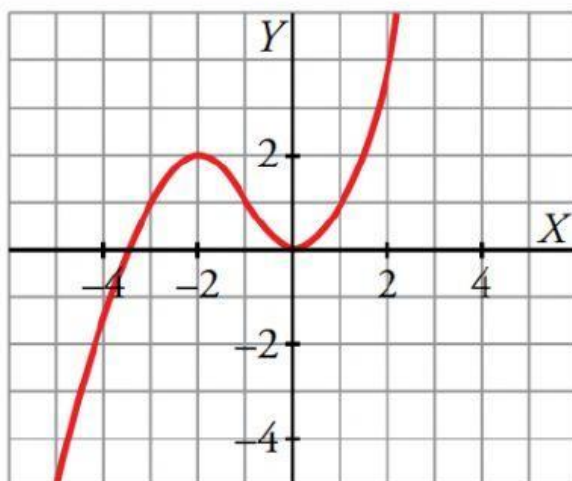


La función es:

Creciente en: (,) \cup (,) \cup (,)

y

Decreciente en: (,) \cup (,) \cup (,)

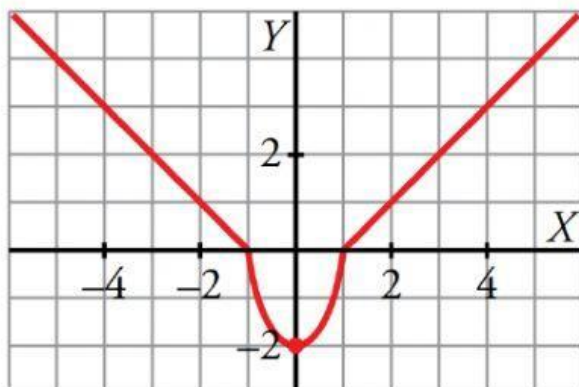


La función es:

Creciente en: (,) \cup (,) \cup (,)

y

Decreciente en: (,) \cup (,) \cup (,)



La función es:

Creciente en: (,) \cup (,) \cup (,)

y

Decreciente en: (,) \cup (,) \cup (,)