

LKPD

PENGUKURAN BERAT BENDA

.....

 **LIVEWORKSHEETS**



Kompetensi Dasar

Indikator

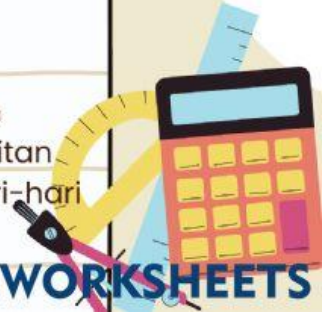
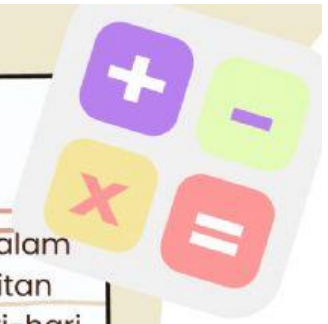
3.6 Menjelaskan dan menentukan panjang (termasuk jarak), berat, dan waktu dalam satuan baku, yang berkaitan dengan kehidupan sehari-hari.

4.6 Melakukan pengukuran panjang (termasuk jarak), berat, dan waktu dalam satuan baku, yang berkaitan dengan kehidupan sehari-hari.

3.6.1 Menentukan berat dalam satuan baku, yang berkaitan dengan kehidupan sehari-hari dengan benar.

3.6.2 Menjelaskan berat dalam satuan baku, yang berkaitan dengan kehidupan.

4.6.1 mempraktikkan pengukuran berat dalam satuan baku, yang berkaitan dengan kehidupan sehari-hari dengan tepat.



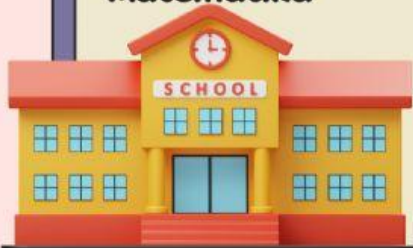
Sekolah : SD Negeri 4 Buahian

Kelas /Semester: II/2 (dua)

Tema 6: Merawat Hewan dan Tumbuhan

Sub tema 2: Hewan di Sekitarku

**Fokus Pembelajaran :
Matematika**



Tujuan Pembelajaran

1. Dengan memahami konsep pengukuran berat benda, siswa mampu menerapkan pengukuran berat benda dalam kehidupan sehari-hari.
2. Dengan memahami cara menentukan berat benda menggunakan alat ukur, siswa mampu menggunakan alat ukur benda dengan baik.
3. Dengan mempraktikkan pengukuran berat benda disekitaran sekolah, siswa mampu menggunakan alat ukur dan menentukan berat benda sekitar.





 SCAN ME



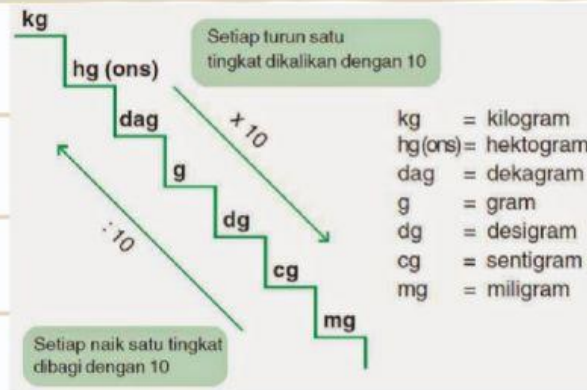
**PERHATIKAN
VIDEO DIBAWAH!**



PENGUKURAN BERAT

Kesetaraan Satuan Berat (kg dan ons) Kelas 2 SD

Satuan berat merupakan standar atau dasar ukuran yang digunakan untuk menyatakan berat dari suatu benda, misalnya buah ini beratnya 1 kg.



ALAT DAN BAHAN

Kegiatan:
Mengukur Berat Benda
dengan alat ukur



BUKU & ALAT TULIS



TIMBANGAN KILOGRAM



BATU/BENDA DISEKITAR KELAS



LANGKAH- LANGKAH KEGIATAN



1. Siapkan alat dan bahan yang sudah diperintahkan.

2. Siapkan timbangan yang akan digunakan untuk mengukur berat benda.

3. Siapkan benda yang akan diukur.

4. Jika sudah disiapkan, taruh benda yang akan diukur pada timbangan.

5. Catat hasil percobaan pada buku tulis.

HASIL PENGAMATAN

NAMA BENDA	BERAT BENDA (KG)	BERAT BENDA (Ons)

KEGIATAN 2

Jawablah pertanyaan dibawah ini!



$$1 \text{ Kg} = 1.000 \dots$$

$$25 \text{ g} = 25.000 \dots\dots$$

$$30 \text{ Kg} = \dots\dots \text{ g}$$

$$\dots\dots \text{ g} = 1000 \text{ mg}$$

??

