

nama:

kelas:

Pertumbuhan Ekonomi



Kompetensi Dasar:

3.2 Menganalisis konsep pertumbuhan ekonomi serta permasalahan dan cara mengatasinya

4.2 menyajikan hasil temuan permasalahan pertumbuhan ekonomi serta mengatasinya

Indikator Kompetensi:

3.2.1 Menjelaskan pengertian dan teori pertumbuhan ekonomi

3.2.2 Menelaah faktor pertumbuhan ekonomi

3.2.3 Melakukan perhitungan tingkat pertumbuhan ekonomi

4.2.1 Mempresentasikan permasalahan pertumbuhan ekonomi serta mengatasinya



Tujuan Pembelajaran:

1. Peserta didik dapat menganalisis konsep pertumbuhan ekonomi
2. Peserta didik dapat menganalisis faktor-faktor pertumbuhan ekonomi
3. Peserta didik dapat menghitung laju pertumbuhan ekonomi



Petunjuk Penggunaan LKPD Inovatif:

1. Berdoa sebelum mengerjakan LKPD
2. Saat mengerjakan LKPD pastikan device kalian terhubung dengan internet
3. Baca dan ikuti setiap petunjuk yang ada dalam LKPD
4. Perhatikan dengan seksama petunjuk dan gambar dalam LKPD dengan seksama



Pertumbuhan Ekonomi



Pertumbuhan ekonomi merupakan proses pertumbuhan kondisi perekonomian suatu Negara secara signifikan menuju kondisi yang lebih baik pada periode tertentu. Pertumbuhan ekonomi juga diartikan sebagai proses kenaikan kapasitas produksi suatu perekonomian yang diwujudkan dalam bentuk kenaikan pendapatan nasional.

Simon Kuznets menyatakan pertumbuhan ekonomi merupakan kondisi suatu Negara yang mampu meningkatkan output (hasil produksi ekonomi) berdasarkan kemajuan teknologi yang disesuaikan dengan ideologinya. Adanya pertumbuhan ekonomi menjadikan indikasi keberhasilan ekonomi dalam masyarakat. Ekonomi suatu Negara dapat dikatakan bertumbuh apabila kegiatan ekonomi masyarakat berdampak pada kenaikan produksi barang dan jasa karena melalui kegiatan ekonomi tersebut masyarakat dapat memiliki penghasilan dan pendapatan yang lebih sehingga berdampak pada peningkatan kelayakan hidup

Berikut video ilustrasi pertumbuhan ekonomi yang dapat anda pahami

Teori Pertumbuhan Ekonomi

1. Teori Neoklasik

Dikenalkan oleh Adam Smith dan dikemukakan oleh Robert Solow dan T. W. Swan. Teori ini memiliki 3 faktor utama yaitu modal, tenaga kerja, dan perkembangan teknologi.

Teori ini menjelaskan bahwa peningkatan jumlah tenaga kerja dapat meningkatkan pendapatan perkapita, tetapi tanpa adanya teknologi yang berkembang peningkatan tersebut tidak akan memberikan dampak positif terhadap pertumbuhan ekonomi secara nasional.

2. Teori Klasik

Teori klasik lahir sebagai tonggak pertama dalam pemikiran ilmu ekonomi yang digunakan sebagai suatu disiplin ilmu. Teori klasik dikemukakan oleh Adam Smith pada abad 18 menyatakan bahwa perekonomian masyarakat suatu Negara dapat dikatakan meraih titik tertinggi apabila menggunakan sistem liberal yang terdiri dari pertumbuhan pendudukan dan outputnya (hasil produksi ekonomi).

3. Teori Historis

Dikembangkan oleh beberapa ahli diantaranya Karl Bucher, Werner Sombart, dan Frederich List dengan pandangannya yang berbeda-beda tetapi tetap berpusat pada kegiatan ekonomi. Teori ini berpusatkan bahwa hubungan produsen dengan konsumen sangat mempengaruhi pertumbuhan ekonomi.

4. Teori Modern

Teori ini merupakan tahap dimana masyarakat memperkuat dan mendorong pertumbuhan ekonomi secara luas dengan melakukan investasi efektif dan tabungan produktif serta mendukung peningkatan pertumbuhan ekonomi melalui produksi, kemajuan teknologi, dan penyesuaian ideologi terbuka untuk menerima teknologi baru.

FAKTOR - FAKTOR PERTUMBUHAN EKONOMI

Sumber Daya Alam (SDA)

- SDA hayati (dari makhluk hidup seperti hewan, tumbuhan, dll)
- SDA non-hayati (gas alam, tambang, minyak bumi, dll)
- SDA tidak habis (air, sinar uv, udara, dll)

Sumber Daya Manusia (SDM)

Elemen utama yang diterapkan untuk menganalisis pembentukan dan pemanfaatan sumber daya manusia terhadap pertumbuhan ekonomi

Manajemen

Manajemen berkaitan erat dengan faktor produksi dalam berbagai kegiatan ekonomi yang didukung tenaga manajerial dalam kegiatan sehari-hari

Akumulasi Modal

Akumulasi modal dapat digunakan sebagai proses penambahan stok yang dibuat oleh manusia seperti peralatan, mesin dan bangunan

Teknologi

Perubahan teknologi mempengaruhi perubahan metode produksi. Hal ini kemudian mengakibatkan terjadinya perubahan perkembangan ekonomi.

Pemerintah

Struktur politik dan administrasi yang lemah merupakan penghambat besar bagi pembangunan ekonomi suatu negara. Meruncu pada sosial masyarakat.

CARA MENGUKUR PERTUMBUHAN EKONOMI

Untuk mengukur pertumbuhan ekonomi, digunakan PDB berdasarkan harga konstan. Rumusnya:

$$Pt = \frac{PDRBt - PDRBt-1}{PDRBt-1} \times 100\%$$

Dimana:

Pt = pertumbuhan ekonomi periode t

PDRBt = PDRB riil periode tahun t

PDRBt-1 = PDRB periode tahun sebelumnya

Contoh soal latihan :

PDB tahun 2017 sebesar Rp. 800.000 dan GNP tahun 2018 sebesar Rp. 900.000, maka besar pertumbuhan ekonomi tahun 2018 adalah ...

Jawab :

$$\text{Pertumbuhan ekonomi tahun 2018} = \left(\frac{900 - 800}{800} \right) \times 100\% = 12,5\%$$

FASE 1

Berikut ini soal pilihan ganda, pilihlah jawaban yang paling benar dengan mengklik a,b,c,d yang dipilih!

INDOOR ACTIVITIES

1. Pertumbuhan ekonomi dimaknai sebagai suatu proses...
 - a. Penambahan barang/jasa selama satu periode
 - b. Naiknya pendapatan kotor dalam satu kurun waktu
 - c. Naiknya pendapatan perkapita dalam satu kurun waktu
 - d. Terjadinya penambahan GNP dalam satu tahun
2. Tujuan utama adanya perhitungan pertumbuhan ekonomi yaitu...
 - a. Meningkatkan inflasi
 - b. Melihat kemajuan kondisi perekonomian
 - c. Meningkatkan kesejahteraan masyarakat
 - d. Mengurangi pengangguran

OUTDOOR ACTIVITIES

3. Perekonomian dapat dianggap tumbuh apabila pada tahun tersebut terjadi...
 - a. Peningkatan investasi masyarakat
 - b. Naiknya pendapatan kotor dalam satu kurun waktu
 - c. Naiknya pendapatan perkapita dalam satu kurun waktu
 - d. Terjadinya penambahan GNP dalam satu tahun
4. Suatu proses kenaikan produksi barang dan jasa dalam kegiatan ekonomi selama periode waktu tertentu dinamakan...
 - a. Integrasi ekonomi
 - b. Pembangunan ekonomi
 - c. Pertumbuhan ekonomi
 - d. Modernisasi ekonomi



Fase 2

Berikut ini merupakan teks menjodohkan teori-teori ekonomi yang harus di hubungkan pasangannya dengan tepat melalui sebuah garis.

kolom pertanyaan

Teori ini memiliki tiga faktor utama yang mempengaruhi pertumbuhan ekonomi diantaranya modal, tenaga kerja dan perkembangan teknologi terhadap pengusaha

Suatu Negara dapat dikatakan meraih titik tertinggi apabila menggunakan sistem liberal yang terdiri dari pertumbuhan pendudukan dan outputnya (hasil produksi)

Teori ini berpusatkan bahwa hubungan produsen dengan konsumen sangat mempengaruhi pertumbuhan ekonomi (berdasarkan pengalaman empiris)

Masyarakat memperkuat dan mendorong pertumbuhan ekonomi melalui investasi, menabung serta mendukung produksi dan kemajuan teknologi

kolom jawaban

Teori Modern

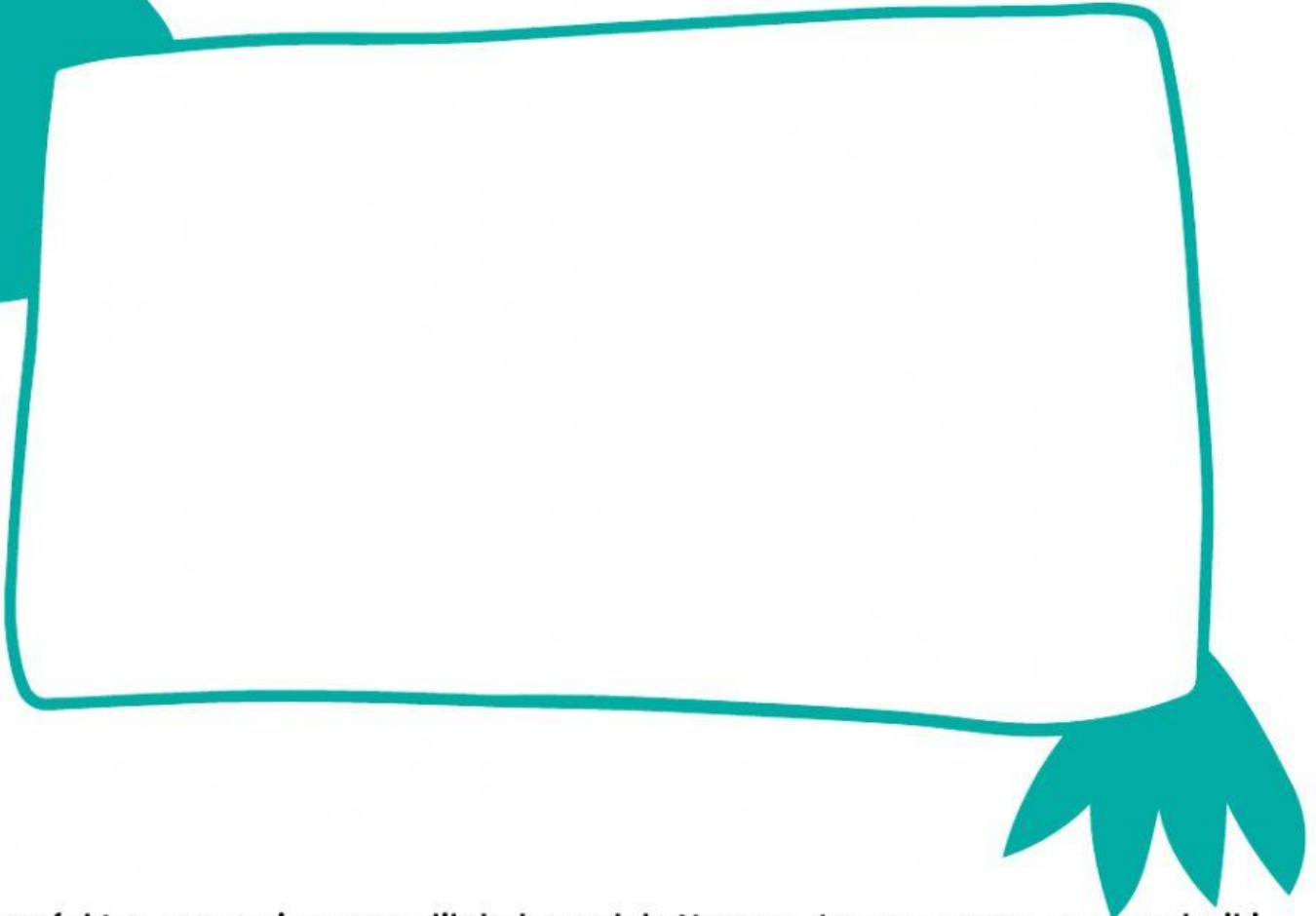
Teori Histori

Teori Neoklasik

Teori Klasik

Fase 3

Dibawah ini terdapat video yang harus kalian pahami dan cermati untuk menjawab pertanyaan di bawah ini.



Sebutkan faktor apa saja yang dilakukan oleh Negara Jepang guna memperbaiki pertumbuhan ekonomi Negara tersebut?

Fase 4

Jawablah pertanyaan dibawah ini dengan benar!

1. Apakah faktor eksternal dapat mempengaruhi pertumbuhan ekonomi suatu Negara? Berikan contohnya!

2. Apa itu tingkat penyerapan tenaga kerja pada pertumbuhan ekonomi?

$$G_t = \frac{(PDB_t - PDB_{t-1})}{PDB_t} \times 100\%$$

Berikut GNP negara Y: GNP tahun 2014 adalah RP 12.500 M sedangkan GNP tahun 2015 adalah Rp 13.250 M. Maka, berapa pertumbuhan ekonomi Negara Y pada tahun 2009 ?

Diketahui:

GNP tahun 2020 (sebagai tahun t)= 290 triliun

GNP tahun 2019 (sebagai th. dasar (t - 1) = 275 t.

Maka berapa persen laju pertumbuhan ekonomi pada tahun 2009 ?

DAFTAR RUJUKAN



Dede Apriani.2021.LKPD Ekonomi (online). Diakses dari <https://online.flipbuilder.com/osbze/wnyx/>



Aboeyeh Ulya zuhri.2019.Contoh Soal Menghitung Pertumbuhan Ekonomi. Diakses dari : <https://www.scribd.com/document/427484297/Contoh-Soal-Menghitung-Pertumbuhan-Ekonomi>



Muttaqin.2016.Pertumbuhan Ekonomi. Diakses dari : <https://www.muttaqin.id/2016/12/ekonomi-pertumbuhan-ekonomi.html>



Erdkhadifa, R. (2022). Faktor-Faktor Yang Mempengaruhi Pertumbuhan Ekonomi Di Jawa Timur Dengan Pendekatan Spatial Regression. IQTISHADUNA: Jurnal Ilmiah Ekonomi Kita, 11(2), 122–140. <https://doi.org/10.46367/iqtishaduna.v11i2.729>