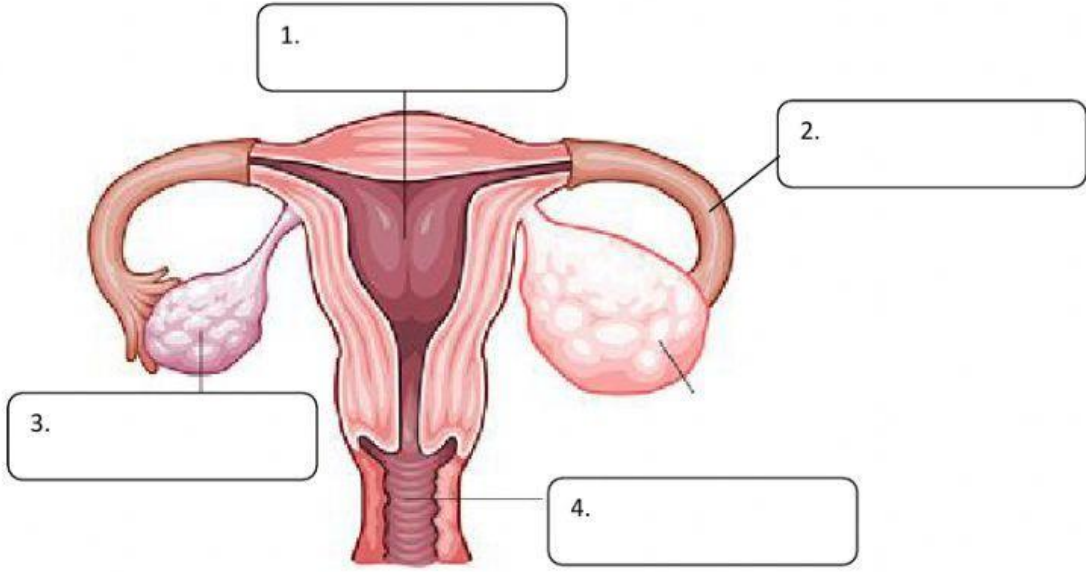


இனப்பெருக்கம்

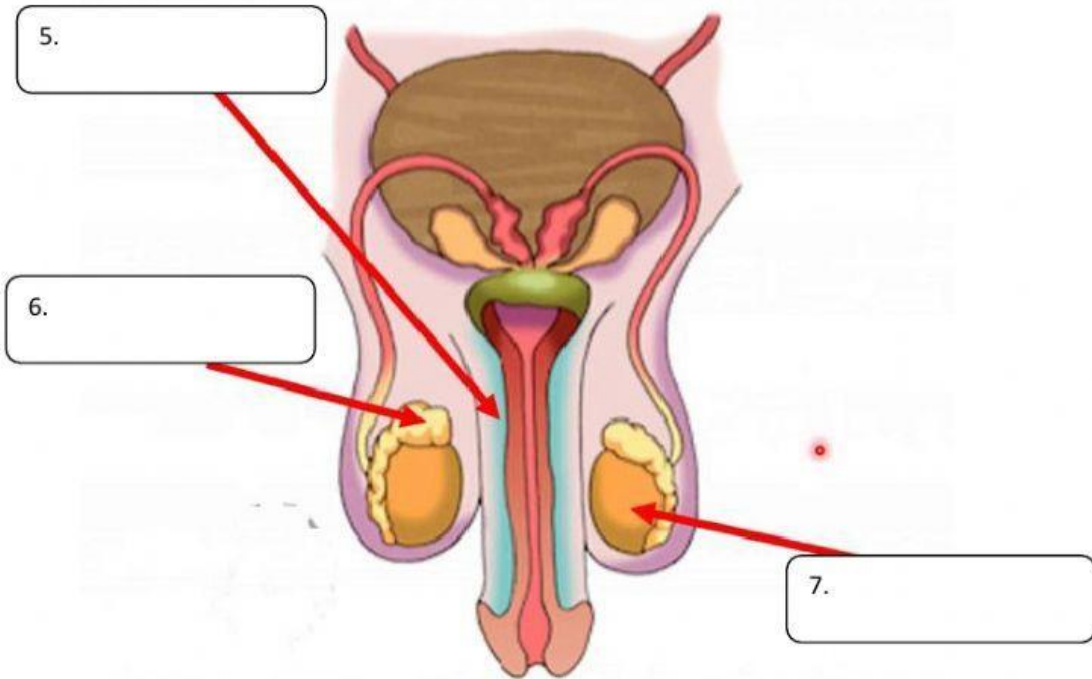
இனப்பெருக்கத் தொகுதி (*Reproductive system*) என்பது அனைத்து உயிரினங்களும் தங்களது உயிரினத் தொகையினை தற்காத்துக் கொள்வதற்காக ஈடுபடும் பாலியல் இனப்பெருக்க செயல்பாட்டிற்கு உதவும் உறுப்புக்களின் தொகுதியாகும்.

மனித இனப்பெருக்க முறை பொதுவாக உடலுறவு மூலம் உடலுக்குள் கருத்தரித்தல் மூலம் நிகழ்கிறது. இந்தச் செயல்பாட்டின் போது ஆணின் விந்து, ஆண்குறியின் மூலம் பெண்ணின் யோனிக்குள் செலுத்தப்படுகிறது. விந்து கருமுட்டையை நோக்கி நீந்திச்சென்று அதை கருவுறச் செய்கிறது.

பாகங்களின் பெயரை நிறைவு செய்க .



பாகங்களின் பெயரை நிறைவு செய்க .



சரியான விளக்கத்துடன் இணைக்கவும்.

8.

பிறப்புறுப்பு

கரு வளரும் இடம்

9.

விரைப்பை

பெண் பிறப்புறுப்பில்
விந்தணுக்களை செலுத்துதல்

10.

கருப்பை

கருமுட்டை மற்றும்
ஹார்மோன்களை உருவாக்கும்

11.

விரை

விந்தணுக்களை சேமிக்கும்

12.

ஆண்குறி

ஆண்குறியிலிருந்து விந்து
பெறும்

13.

சினைப்பை

விந்தணுக்களை உற்பத்தி
செய்யும்