

L'APPARATO CARDIO-CIRCOLATORIO

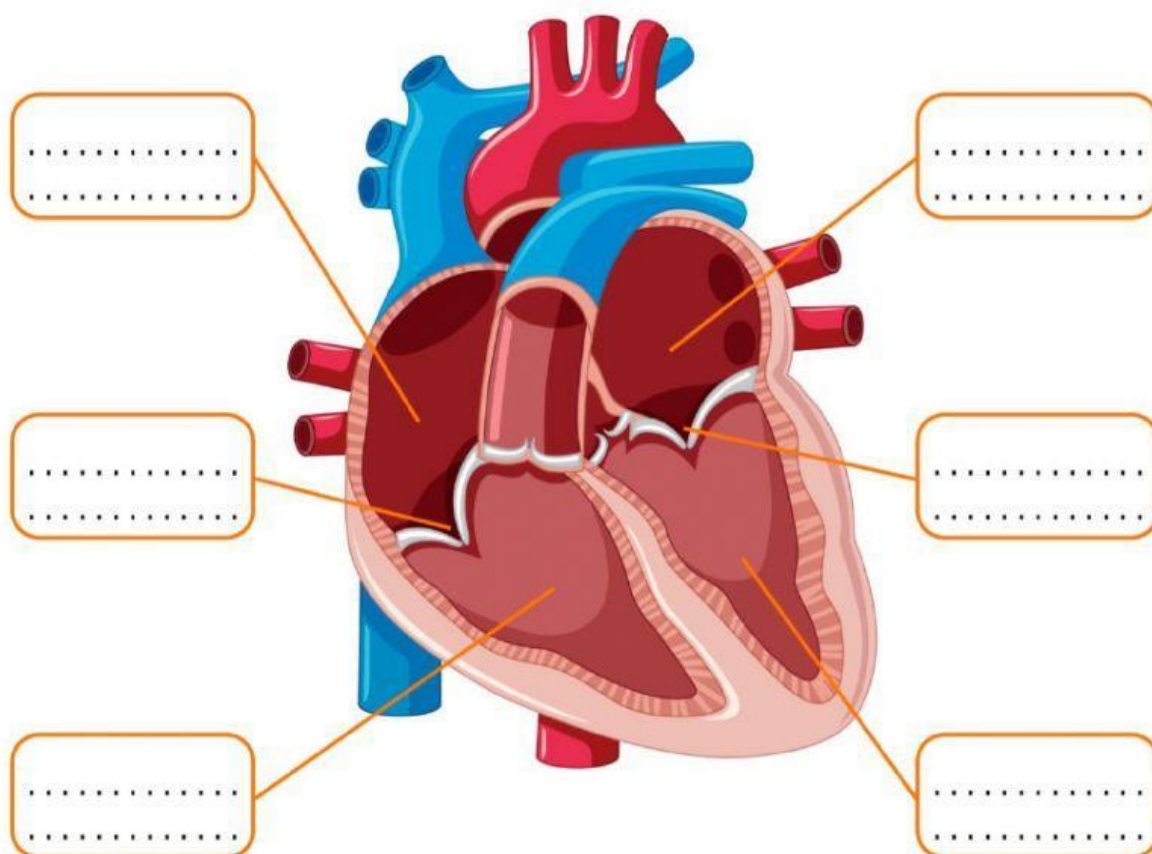
1. Scrivi le funzioni dell'apparato cardio-circolatorio:

-
-
-

2. Qual è l'organo che permette al sangue di spostarsi? IL

3. • Inserisci i seguenti nomi nei giusti cartellini:

valvola sinistra - valvola destra - atrio sinistro
atrio destro - ventricolo sinistro - ventricolo destro



4.

• Vero o falso?

- L'apparato circolatorio è composto da sangue, cuore e vasi sanguigni. ☐ V ☐ F
- Il cuore è un muscolo volontario. ☐ V ☐ F
- Il cuore è diviso in due cavità. ☐ V ☐ F
- Il sangue porta l'ossigeno a tutto il corpo. ☐ V ☐ F
- I vasi sanguigni molto grandi si chiamano capillari. ☐ V ☐ F
- I capillari permettono lo scambio di ossigeno e anidride carbonica tra il sangue e le cellule. ☐ V ☐ F
- Il cuore si trova sopra il diaframma, tra i polmoni. ☐ V ☐ F
- Il cuore è protetto dal cranio. ☐ V ☐ F
- Il cuore si contrae e si rilassa in continuazione spingendo il sangue in tutto il corpo. ☐ V ☐ F
- Il cuore è diviso in due parti ed ogni parte è divisa in due cavità. ☐ V ☐ F

6. Collega i termini con la definizione giusta:

NELLA PARTE SINISTRA DEL CUORE IL SANGUE È	PARTE IN CUI IL SANGUE ENTRA NEL CUORE.
NELLA PARTE DESTRA DEL CUORE IL SANGUE È	È RICCO DI OSSIGENO CHE DOVRÀ ESSERE PORTATO IN TUTTO IL CORPO.
ATRIO	È RICCO DI ANIDRIDE CARBONICA CHE DOVRÀ ESSERE PORTATA IN TUTTO IL CORPO.
VENTRICOLO	SONO VASI SANGUIGNI SOTTILISSIMI CHE POSSONO RAGGIUNGERE TUTTE LE CELLULE.
ARTERIE	PARTE IN CUI IL SANGUE ESCE DAL CUORE.
VENE	CANALI CHE PARTONO DALLA PERIFERIA E ARRIVANO AL CUORE.
CAPILLARI	CANALI CHE PARTONO DAL CUORE E VANNO VERSO LA PERIFERIA.

7. IL SANGUE TRASPORTATO NELLE ARTERIE è RICCO DI

8. IL SANGUE TRASPORTATO NELLE VENE è RICCO DI

9. Gli organi dell'apparato circolatorio sono tutti cavi, cioè sono vuoti all'interno. Perché?

.....

.....

.....