

LA CELLULA

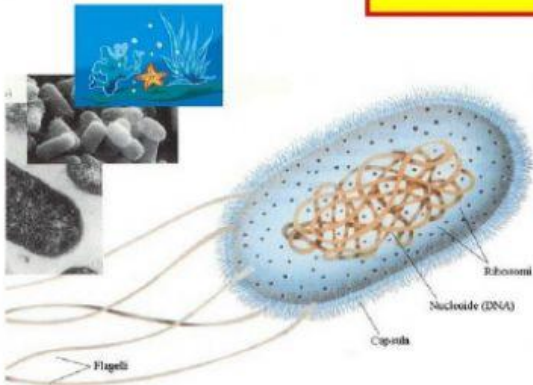
LA CELLULA HUB SCUOLA

UNICELLULARI	NUCLEO	EUCARIOTICHE	BATTERI	DUE	GENETICO	LIBERO
	PROCARIOTICHE	RIBOSOMI	VEGETALI		PLURICELLULARI	

SI INDIVIDUANO _____ TIPI DI CELLULE

PER LA

DIVERSA
ORGANIZZAZIONE
DEL MATERIALE



IL DNA E' _____
NEL
CITOPLASMA

SI TROVA SOLO
IN ALCUNI
ORGANISMI

OLTRE AL DNA IL
CITOPLASMA
CONTIENE I _____

SONO AD ES: _____

IL DNA E' SEPARATO DAL
CITOPLASMA ED E' CHIUSO
NEL _____

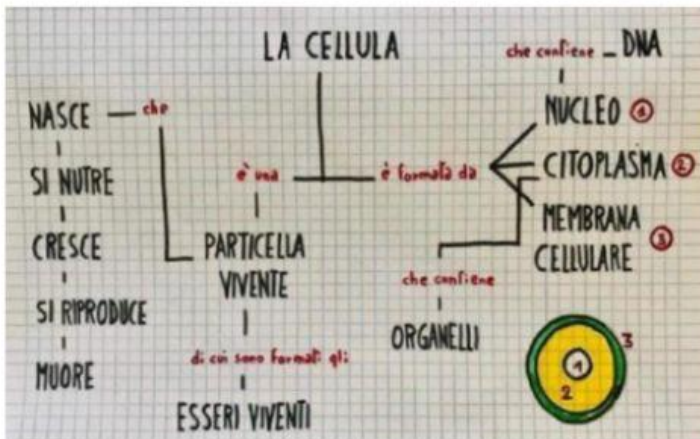
POSSONO ESSERE SIA
NEGLI ORGANISMI
UNICELLULARI CHE _____

SONO DI 2 TIPI:
ANIMALI E _____

Gli organismi che sono costituiti da una sola cellula sono detti:

Mentre quelli costituiti da più cellule sono detti:

LE CELLULE EUCARIOTICHE



Crocetta la risposta giusta

Gli esseri viventi sono composti da:

- ☐ cellule ☐ pelle

Le cellule nascono, crescono, si riproducono e muoiono

- ☐ vero ☐ falso

Alcune cellule non possono essere viste ad occhio nudo

- ☐ vero ☐ falso

Indica quali sono le parti fondamentali della cellula

- ☐ membrana cellulare ☐ occhio ☐ citoplasma ☐ nucleo

La membrana cellulare regola il passaggio di sostanze

- ☐ vero ☐ falso

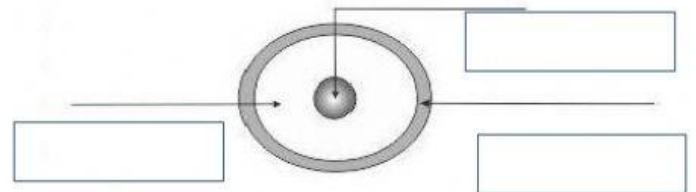
Il citoplasma è composto da

- ☐ liquido ☐ una parte liquida e da organuli

Il nucleo regola il passaggio di sostanze nutritive

- ☐ vero ☐ falso

Scrivi le parti della cellula eucariotica



Scrivi, se esiste, un esempio di cellula che può essere vista ad occhio nudo _____

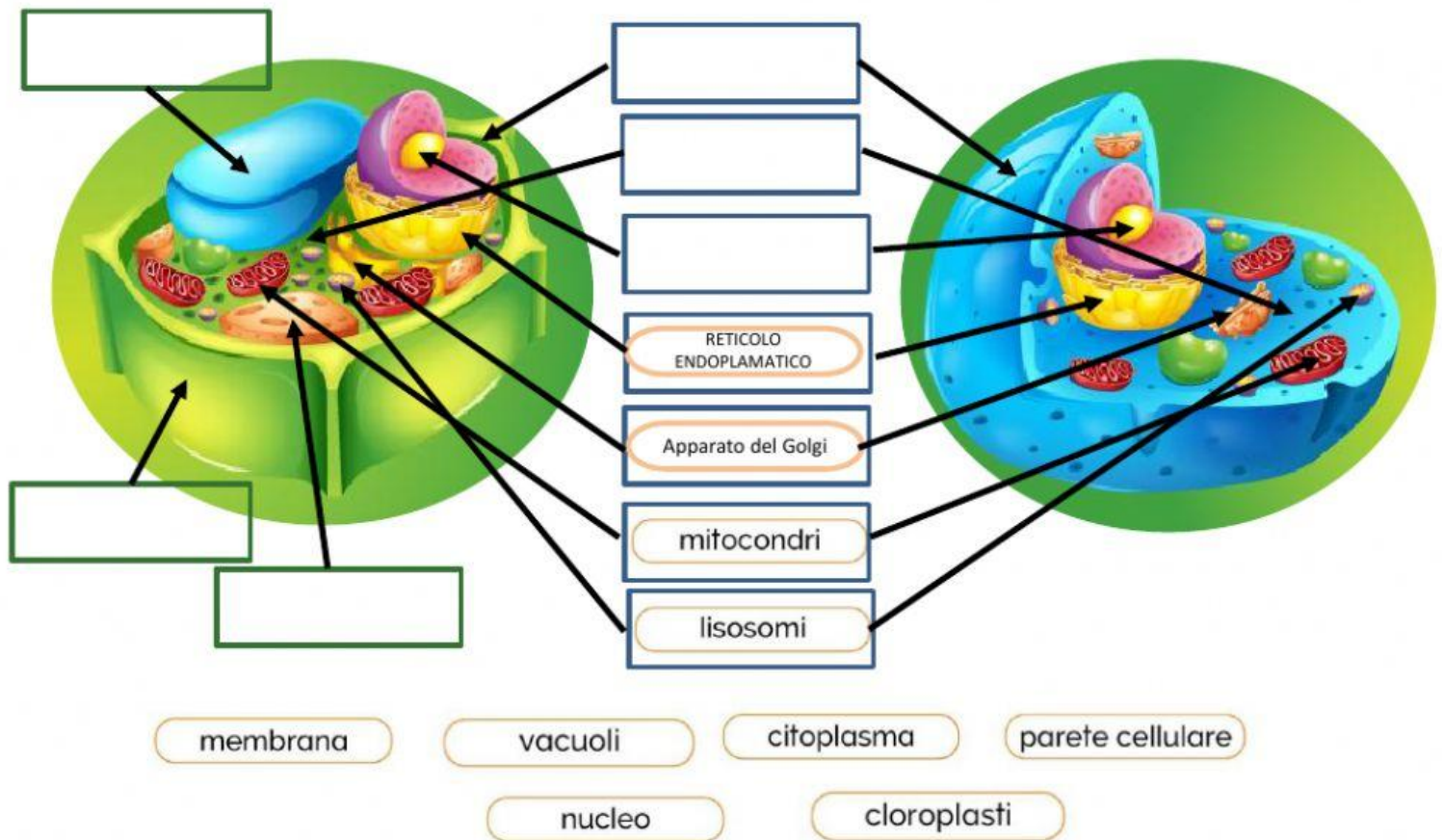
Esistono _____ tipi di cellule eucariotiche: le cellule _____ e le cellule _____

LE CELLULE ANIMALI E VEGETALI

SCIENZE LA CELLULA ANIMALE E LA
CELLULA VEGETALE A CONFRONTO

CHIARA OLIVIERI

Inserisci nei cartellini azzurri le parti della cellula in comune tra cellula animale e vegetale e nei cartellini verdi le parti esclusive della cellula vegetale



ENERGIA	ACQUA	PASSAGGIO	RIFIUTO	IMMAGAZZINA	PROTEINE
COMUNICAZIONE	RIGIDA	CLOROFILLA	GELATINOSA	DNA	DIRETTIVO

Nelle cellule eucariotiche **animali** e **vegetali** troviamo:

LA MEMBRANA CELLULARE: regola il _____ delle sostanze dall'interno all'esterno della cellula

IL CITOPLASMA: una massa _____ formata da acqua che contiene il n_____ e gli o_____

ORGANULI: NUCLEO: centro _____ della cellula che contiene il _____ che forma i cromosomi

RIBOSOMI: contengono l'RNA servono a costruire le _____

MITOCONDRI: producono _____ attraverso la respirazione cellulare

LISOSOMI: demoliscono le sostanze di _____ delle cellule

APPARATO DEL GOLGI: _____ le sostanze prodotte

RETICOLO ENDOPLASMATICO: mette in _____ le varie parti della cellula

Le cellule eucariotiche **vegetali** inoltre nel citoplasma contengono:

CLOROPLASTI: contengono la _____ utile per la fotosintesi

VACUOLI: vescicole ricche di _____ e Sali minerali

Oltre alla membrana cellulare possiedono:

PARETE CELLULARE: struttura _____ che circonda la membrana cellulare e conferisce alla cellula un forma definita e contiene la cellulosa.

ORGANIZZAZIONE DELLE CELLULE NEGLI ORGANISMI PLURICELLULARI

MICHELA NODARI

Negli organismi pluricellulari esistono diversi tipi di cellule

V

F

Le cellule cambiano la loro forma in base alla funzione

V

F

APPARATO o
SISTEMA

TESSUTO

ORGANISMO

ORGANI

CELLULA

Più sistemi e apparati formano:

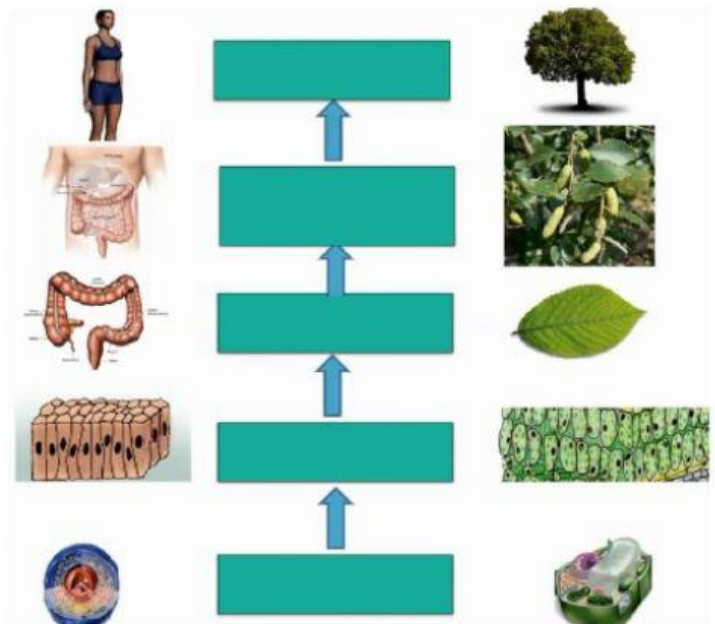
Più organi formano:

Vari tessuti formano:

Più cellule simili formano:



L'unità di base dei viventi è:



shutterstock.com • 455324761