



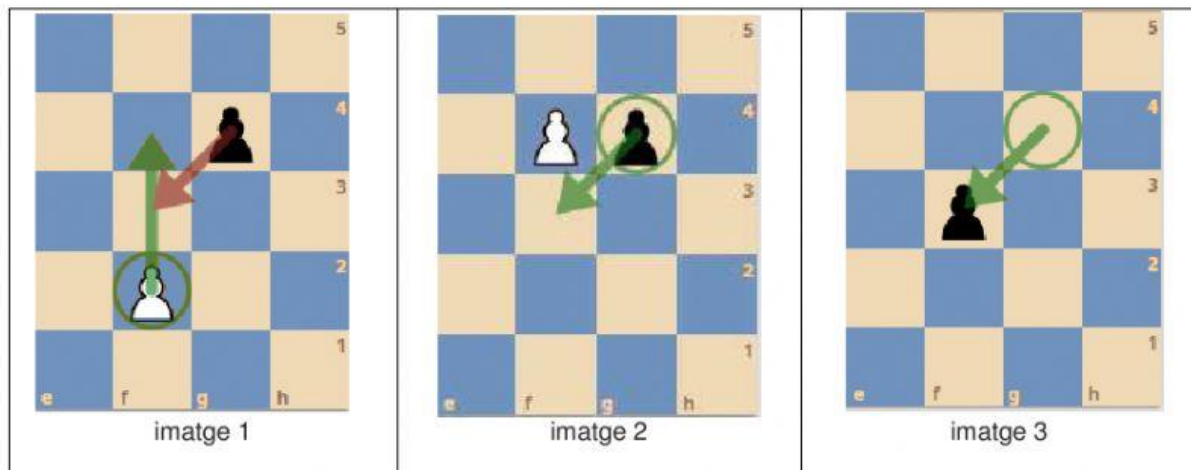
NOM : \_\_\_\_\_ DATA: \_\_\_\_\_

\* **COMPLETA LA LECTURA AMB LES PARAULES QUE FALTEN.**



## CAPTURA AL PAS

És una jugada que només fan els \_\_\_\_\_ i té el seu origen en el mot \_\_\_\_\_ "en passant" i va ser introduïda al segle XV per limitar el poder que tenien els peons d'avançar dues caselles en una sola jugada i sobrepassar un peó enemic sense risc de ser \_\_\_\_\_.



- Passos d'una captura al pas:

1) Les blanques avancen el peó dues caselles des de la seva casella \_\_\_\_\_. (imatge 1)

El peó blanc passa per una casella controlada pel peó \_\_\_\_\_ i, per tant, les blanques s'exposen a que el seu peó sigui capturat mitjançant la tècnica de la "\_\_\_\_\_".

En aquest cas, es tracta de la casella \_\_\_\_\_ marcada amb la fletxa vermella.

2) Ara és el \_\_\_\_\_ de les negres i tenen l'opció de realitzar la captura al pas i s'ha de fer en la jugada immediatament \_\_\_\_\_, després ja no es podria fer la captura. (imatge 2)

3) El peó es captura, és com si les blanques només haguessin \_\_\_\_\_ una casella. Així doncs, aquesta seria la posició resultant d'aquesta jugada. (imatge 3)