

## Практичне заняття №8

Дата \_\_\_\_\_

**Тема:** Анатомія травного каналу (ротова порожнина, органи ротової порожнини, глотка, стравохід).

**Оснащення:** Таблиці: «Травна система», «Будова зуба», «Слинні залози», «Будова язика». Скелет людини на підставці. Череп. Верхня і нижня щелепи. Горс людини. Методичне забезпечення для студентів: інструкції, атласи, дидактичний матеріал (тести, завдання, ситуаційні задачі, питання, «німі» малюнки).

**Конкретні цілі :**

**Знати :**

Особливості гістологічної будови стінки трубчастих органів травної системи.

Порожнина рота: присінок, власне ротова порожнина, тверде та м'яке піднебіння, ясна, піднебінні дужки, піднебінний язичок, зів.

Зуби: будова, види. Постійні зуби: формула, характеристика. Молочні зуби: формула, терміни прорізування.

Язик: будова, частини, особливості будови слизової оболонки.

Глотка: топографія, частини, сполучення, будова стінки, лімфоїдне кільце глотки, функції.

Стравохід: топографія, частини, будова стінки, звуження стравоходу, функція.

**Вміти :**

- демонструвати будову ротової порожнини та органів ротової порожнини, слинних залоз на таблицях, муляжах, вологих препаратах;
- визначати будову і класифікацію зубів молочного та постійного прикусу;
- визначати та демонструвати частини язика, особливості його слизової оболонки;
- знаходити на муляжах і вологих препаратах відділи та частини органів;
- застосовувати анатомічну термінологію.

**Хід заняття :**

**Завдання №1**

Робота над проектом «Структурно-логічна схема: «Травна система»».

- 1) об'єднайтесь у групи по три чоловіки;
- 2) розподіліть обов'язки;
- 3) у процесі роботи над проектом виконайте завдання робочого зошита;
- 4) намагайтесь до кінця заняття розробити частину чорнового варіанту майбутньої схеми;
- 5) продовжуйте роботу над проектом на наступному практичному занятті.

**Завдання №2**

За атласом, навчальними таблицями, муляжами визначте:

1. відділи ротової порожнини, щоки, ясна, м'яке та тверде піднебіння, зів;
2. мигдалики;
3. будову язика (відділи, м'язи, сосочки);

4. будову зуба, види зубів;
5. топографію та будову стравоходу.

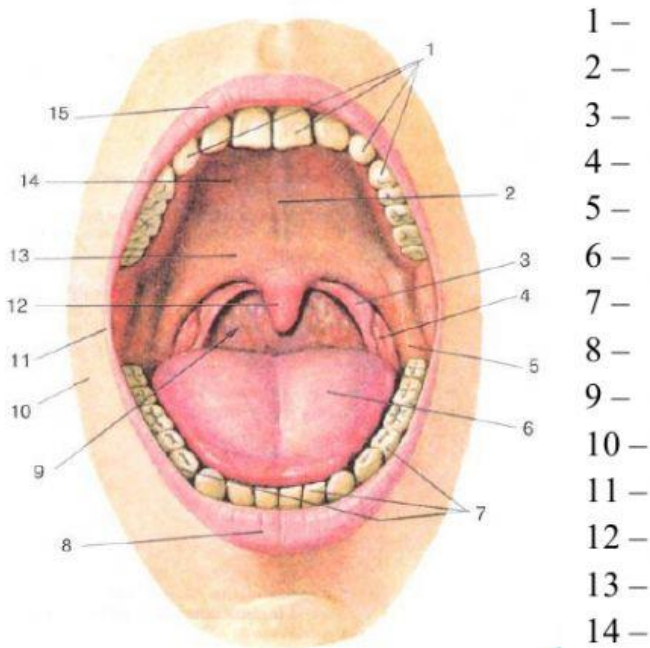
### Завдання №3

Дайте відповідь на запропоновані питання. Свою позицію обґрунтуйте.

- 1) назвіть стінки травної трубки;
- 2) назвіть органи травного каналу, що містять посмуговані м'язи;
- 3) назвіть відділи ротової порожнини;
- 4) назвіть великі слинні залози;
- 5) чим утворене тверде піднебіння;
- 6) назвіть дужки м'якого піднебіння;
- 7) які виокремлюють поверхні зуба;
- 8) що є основною речовиною зуба;
- 9) в якому віці починають прорізуватись зуби;
- 10) назвіть поверхні язика;
- 11) вкажіть особливості розташування сосочків язика;
- 12) назвіть власні м'язи язика;
- 13) назвіть скелетні м'язи язика;
- 14) вкажіть рівень розміщення глотки;
- 15) вкажіть частини глотки;
- 16) назвіть мигдалики глоткового кільця;
- 17) вкажіть рівень розміщення стравоходу;
- 18) назвіть анатомічні звуження стравоходу;
- 19) назвіть частини стравоходу;
- 20) назвіть стінки стравоходу.

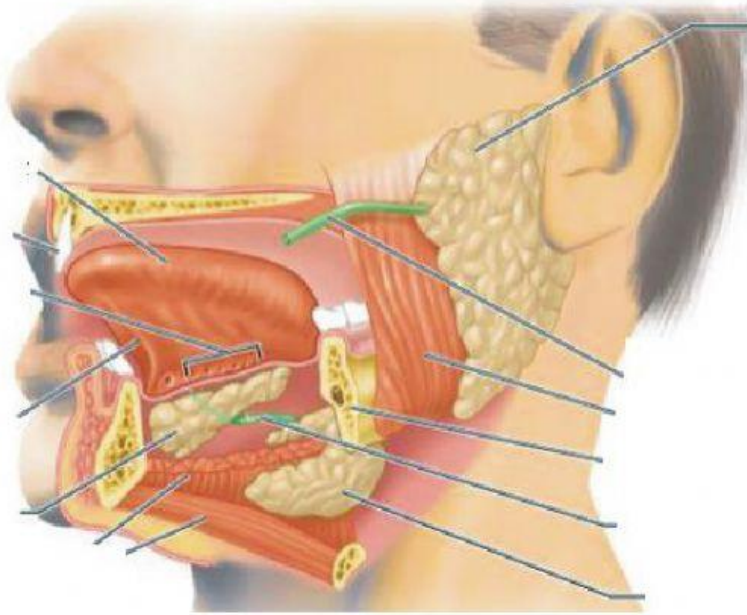
### Завдання №4

Дайте назву анатомічним утворенням, що позначені цифрами.



### Завдання №5

Впишіть назви анатомічних утворень у відповідні комірки



### Завдання №6

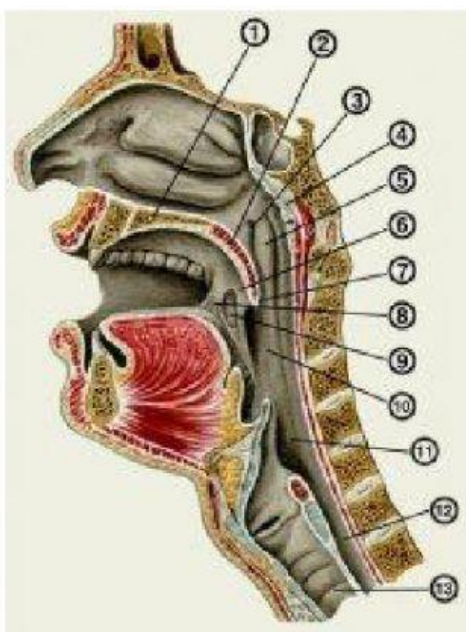
Запишіть зубну формулу молочних зубів:

Запишіть зубну формулу постійних зубів.

### Завдання №7

Вивчення розташування та будови глотки:

1. по таблицям, на скелеті визначити проекцію глотки на скелет;
2. знайдіть та позначте 3 відділи глотки, 7 отворів, проаналізуйте, з якими порожнинами сполучається глотка;
3. проаналізуйте будову стінки глотки (слизова, м'язова, сполучна оболонки);
4. назвіть анатомічні утворення позначені цифрами.

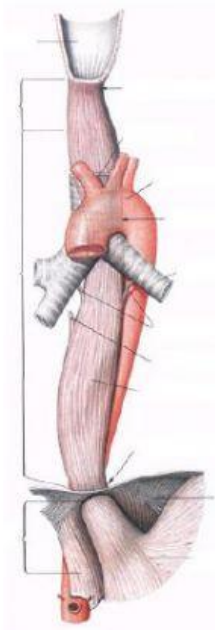


- 1 –
- 2 –
- 3 –
- 4 –
- 5 –
- 6 –
- 7 –
- 8 –
- 9 –
- 10 –
- 11 –
- 12 –
- 13 –

## Завдання №8

Вивчення розташування та будови стравоходу:

1. визначте положення стравоходу, розташування 3-х частин, 3 анатомічні звуження
2. проаналізуйте будову стінки стравоходу
3. позначте анатомічні утворення



## Завдання №9

Розв'яжіть ситуаційні завдання. Відповіді запишіть, надаючи анатомічне обґрунтування.

### №1

Куди слід покласти лікарю-стоматологу ватний тампон під час пломбування зубів, аби перекрити протоку привушної слинної залози?

### №2

У процесу огляду ротової порожнини пацієнта лікар виявив на поверхні другого премолярного зуба нижньої щелепи зліва невелику порожнину. На біль, або інші неприємні відчуття, пацієнт не скаржиться. Зробіть умовний запис розміщення зуба задля проведення рентгенологічного дослідження. Назвіть частини зуба, що піднімаються над яснами. З'ясуйте, чому пацієнт не скаржиться на біль?

### №3

Пацієнту призначено тонзілектомію (видалення піднебінних мигдаликів). Вкажіть місце розташування мигдаликів.

#### **№4**

На рентгенограмі видно стороннє тіло стравоходу на рівні T<sub>IV</sub>. В ділянці якого звуження стравоходу зупинилося стороннє тіло? Назвіть інші звуження стравоходу.

**Висновки:**