

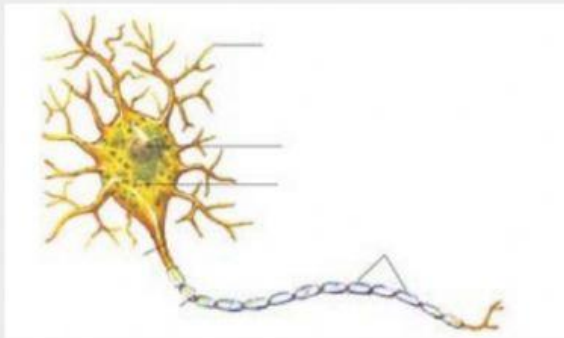
Latihan

Kerjakan soal dibawah ini dengan benar!

1. Penjuluran sitoplasma ke beberapa arah, bercabang dan berupa serat pendek disebut dengan ...
 - A. akson
 - B. badan sel
 - C. neurit
 - D. dendrit
 - E. saraf

Cermati gambar dibawah ini untuk menjawab soal 2 – 3!

Perhatikan gambar sel saraf dibawah ini !



2. Berdasarkan gambar diatas, yang berfungsi sebagai pengantar impuls keluar dari badan sel adalah ...
 - A. 1
 - B. 2
 - C. 3
 - D. 4
 - E. 5
3. Berdasarkan penomoran gambar diatas, urutan yang tepat dari nomor 1 sampai dengan nomor 5 nama-namanya adalah ...
 - A. dendrit, inti sel, badan sel, selubung mielin, dan akson
 - B. inti sel, badan sel, dendrit, akson, selubung mielin
 - C. akson, badan sel, inti sel, selubung mielin dan dendrit
 - D. selubung mielin, akson, badan sel, inti sel, dan dendrit
 - E. badan sel, dendrit, inti sel, akson, dan selubung mielin
4. Berdasarkan tabel dibawah ini, manakah ciri-ciri yang tepat dari sel saraf ...

Sel Saraf Motorik

Sel Saraf Sensorik

A.	Dendrit panjang	Dendrit pendek
B.	Badan sel menyebar	Badan sel bergerombol
C.	Akson pendek	Akson panjang
D.	Akson pendek	Dendrit pendek
E.	Badan sel bergerombol	Badan sel menyebar

5. Sistem saraf pusat pada manusia terdiri atas ...
- otak
 - sumsum tulang belakang
 - otak dan sumsum tulang belakang
 - saraf sadar
 - saraf tidak sadar
6. Aksi sistem somatik adalah gerak sadar dan gerak refl eks. Gerak sadar selalu berasal dari ...
- otak besar
 - otak kecil
 - otot
 - kulit
 - rangka
7. Pernyataan yang benar tentang fungsi saraf otonom di sistem saraf simpatik dan sistem saraf parasimpatik adalah ...

	Simpatik	Parasimpatik
A.	Mengecilkan pupil	Membesarkan pupil
B.	Menstimulasi aliran ludah	Menghambat aliran ludah
C.	Mempercepat denyut jantung	Memperlambat denyut jantung
D.	Membesarkan bronkus	Mengecilkan bronkus
E.	Mengerutkan kontaksi kandung kemih	Menghambat kantong kemih

8. Telinga manusia bagian luar yang berfungsi membantu mengarahkan suara yang memasuki saluran pendengaran adalah ...
- rumah siput
 - saluran setengah lingkaran
 - membran timpani
 - gendang telinga
 - daun telinga
9. Berikut ini adalah macam-macam reseptor yang terdapat di indra manusia :
- sentuhan
 - tekanan
 - sakit/nyeri
 - panas
 - dingin

Reseptor yang dialami oleh kulit manusia adalah ...

- 1), 2), 3)

- B. 1), 2), 3), 4)
- C. 1), 2), 3), 4), 5)
- D. 1), 3), 4), 5)
- E. 1), 3), 4)

10. Lapisan terdalam yang mengandung fotoreseptor dan sel-sel saraf yang sensitive terhadap cahaya adalah ...
- A. sklera
 - B. retina
 - C. kornea
 - D. pupil
 - E. iris