

ПРОВЕРИ КАКВО ЗНАЕШ ПО ЧОВЕКЪТ И ПРИРОДАТА
ТЕСТ №1

1. В кой ред изброените вещества се разтварят във вода?

- пясък, стъкло, олио
- желязо, пясък, бензин
- сол, захар, оцет

2. В коя група всички организми обитават една и съща среда на живот?

- водно конче, папур, синигер
- водна лилия, рак, лалугер
- водорасли, мида, шаран

3. Какви приспособления към средата на живот има къртицата?

- развити предни крайници, обоняние, остър слух
- удължено хлъзгаво тяло, перки, хриле
- гъста перушина, дълъг клюн, плавателна ципа

4. Към коя група растения принадлежи ягодата?

- дъб, бор, ябълка
- лайка, кокиче, здравец
- малина, къпина, шипка

5. За коя група животни се отнася описанието?

Тялото им е покрито със суха кожа или с люспи. Размножават се, като снасят яйца на сушата. Не се грижат за малките си.

- птици
- риби
- влечуги

6. Смяната на деня с нощта се дължи на движението на:

- Луната около Земята
- Земята около Слънцето
- Земята около нейната (мислена) ос

7. Кой от изброените жизнени процеси осигурява енергия на организмите?

- движение
- развитие
- хранене

8. Удълженото хлъзгаво тяло и перки са приспособления на рибите за:

- оцеляване при неблагоприятни условия
- защита от неприятели
- движение във водната среда

9. Под действието на слънчевата топлина водата в локвите, образувани след дъжд:

- не се променя
- се превръща във водна пара
- се превръща в лед

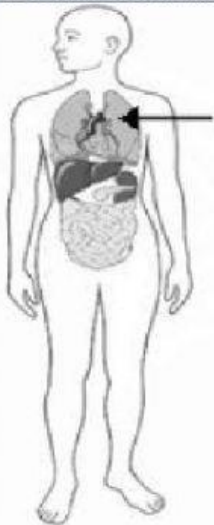
10. Какво движение извършват перките на хеликоптера при излитане?

- праволинейно
- криволинейно
- въртене

11. Енергията, която използват корабите с платна при движението си в моретата и океаните, е получена от:

- водата
- вятъра
- Слънцето

12. Каква дейност извършва посоченият на схемата орган?



- участва в смилането на храната
- управлява всички органи в тялото
- участва в процеса дишане

13. Кой етап от живота на човека се свързва с полово съзряване, усилен растеж и развитие на всички органи?

- детска възраст
- зряла възраст
- пубертет

14. За да са здрави зъбите на човека, е необходимо да се:

- пият студени напитки
- приемат млечни продукти
- ядат сладки храни

15. Храненето е здравословно, когато се приема:

- повече храна
- еднообразна храна
- разнообразна храна

16. Коя дейност води до замърсяване на природата?

- използването на слънчева енергия
- разделното събиране на отпадъци
- изгарянето на природни горива

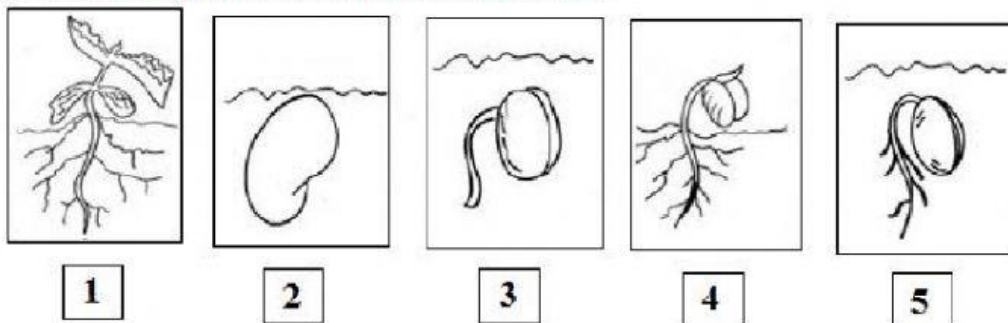
17. На картата са показани най-високите температури, измерени за едно денонощие в три града от страната ни. Запиши през кой сезон са направени измерванията?



18. От списъка с думи избери правилната.

Ледът се превръща във вода, когато се

Разгледай изображенията и изпълни задачите:



19. Избери от списъка правилната подредба на етапите от развитието на растението.

20. На кой номер картинка е показан процесът покълване?