

MATA PELAJARAN : BIOLOGI
KELAS : XI IPA (A, B,)
WAKTU : 90 MENIT
GURU MAPEL : Sri Lestari,SP

A. Soal Pilihan Berganda

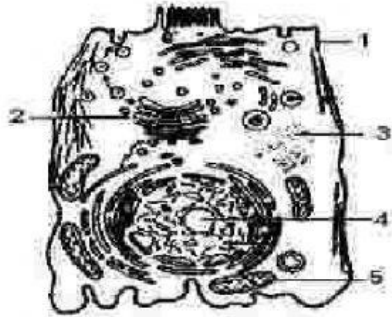
Bacalah terlebih dahulu pernyataan di bawah ini dengan baik, kemudian pilihlah jawaban yang Anda anggap paling benar dengan memberi tanda

(x) pada jawaban tersebut.

1. Akibat dari pertumbuhan primer yang dihasilkan oleh meristem apikal adalah....
 - a. tumbuhan semakin tinggi
 - b. tumbuhan semakin besar ke samping
 - c. tumbuhan segera berbunga
 - d. tumbuhan semakin mengeras lapisan luarnya
 - e. tumbuhan segera berbuah
2. Struktur pada jaringan epidermis daun yang merupakan diferensiasi dari sel-sel epidermis yang dapat membuka dan menutup, dan tempat terjadinya pertukaran gas adalah ...
 - a. Trikomata
 - b. Kutikula
 - c. Stomata
 - d. Lentisel
 - e. Kaliptra
3. Jaringan yang dapat ditemukan di hampir setiap organ tumbuhan dan bisa memiliki beragam fungsi adalah ...
 - a. Epidermis
 - b. Parenkim
 - c. Meristem
 - d. Pembuluh
 - e. Apikal
4. Jaringan parenkim pada tumbuhan terletak di ...
 - a. Bagian batang tumbuhan dikotil
 - b. Bagian batang tumbuhan monokotil
 - c. Bagian daun semua jenis tumbuhan
 - d. Semua bagian tumbuhan
 - e. hanya di pucuk daun muda
5. Xilem adalah jaringan yang berfungsi untuk
 - a. Mengisi organ tanaman
 - b. Mengangkut air dan mineral dari akar
 - c. Menghantarkan gas
 - d. Mendistribusikan hasil fotosintesis
 - e. Mengangkut makanan
6. Jaringan epitel yang tidak bisa menerima rangsang terdapat pada jaringan epitel di daerah ...
 - a. Telinga
 - b. Kelenjar keringat
 - c. Lidah
 - d. Hidung
 - e. kulit
7. Tendon yang melekatkan otot pada tulang termasuk ke dalam jaringan....
 - a. Rangka/skeleton
 - b. Ikatan padat
 - c. Darah
 - d. Ikatan longgar
 - e. ikatan semi padat

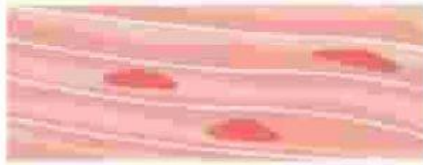
8. Gambar berikut menunjukkan sel beserta organelnya.

Pernyataan yang benar dari gambar diatas adalah



	Organel	No	Fungsi
A.	Nukleus	4	Sumber energi
B	Mitokondria	5	Respirasi
C	Retikulum	1	Sintesis protein
D	Lisosom	3	Penghasil energi
E	Benang kromatin	2	Penghasil enzim

9. Perhatikan Ciri- ciri Jaringan hewan berikut :



Tersusun atas sel-sel otot polos

1. Terdiri atas selapis sel bentuk memanjang
2. Bentuk sepertiii gelendong
3. Inti satu ditengah
4. Sitoplasma jernih

Yang termasuk ciri-ciri otot polos adalah . . .

- a. 1, 2, dan 3
- b. 1, 3, dan 5
- c. 1, 2 dan 4
- d. 2, 3 dan 5
- e. 1, 3 dan 4

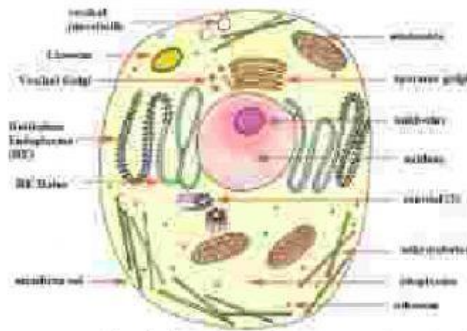
10. Perhatikan gambar struktur daun di bawah ini...



Sifat sel penyusun dan fungsi jaringan pada struktur daun di atas yang ditunjukkan anak panah adalah...

- a. Berdinding tipis dan tersusun rapat, berfungsi melindungi jaringan di bawahnya
- b. Berdinding tipis dan tersusun rapat, berfungsi mengurangi laju transpirasi
- c. Berdinding tebal dan tersusun rapat, berfungsi sebagai tempat fotosintesis
- d. Berdinding tebal dan tersusun rapat, berfungsi sebagai pelindung
- e. Berdinding tebal dan memiliki ruang antar sel, berfungsi untuk fotosintesi

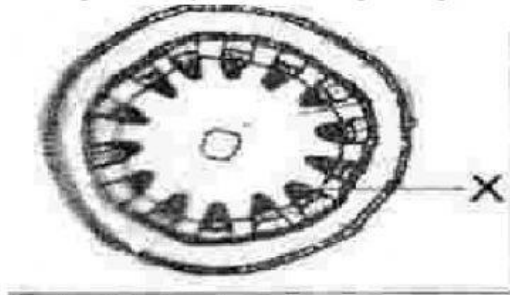
11. Perhatikan gambar sel hewan berikut !



Nama organel sel dan fungsinya yang tepat adalah ...

- Mitokondria sebagai pengatur aktivitas sel
- Ribosom sebagai tempat sintesis protein
- Retikulum Endoplasma sebagai tempat respirasi sel
- Mitokondria sebagai respirasi sel
- Ribosom sebagai pengatur aktivitas sel

12. Perhatikan gambar sayatan melintang batang dikotil berikut



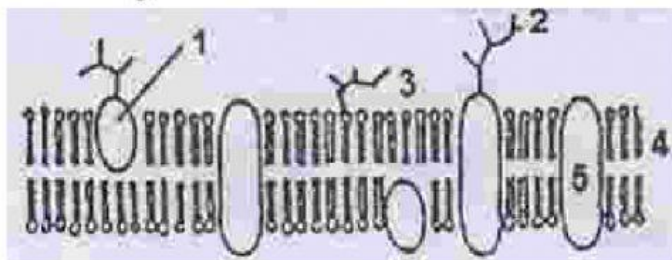
Bagian X berfungsi untuk

- pertumbuhan sekunder
- melindungi bagian dalam tubuh
- tempat menyimpan cadangan makanan
- pengangkutan air dan zat hara dari akar ke seluruh tubuh
- pengangkutan hasil fotosintesis dari daun ke seluruh tubuh

13. Suatu jaringan tumbuhan mempunyai ciri sel mengalami penebalan sekunder dengan lignin, pada saat dewasa selnya mati, sering ditemukan dalam jaringan pembuluh. Jaringan tersebut dan fungsinya adalah

- xylem, transportasi
- floem, transportasi
- kolenkim penyokong
- sklerenkim, penyokong
- parenkim, jaringan pengisi

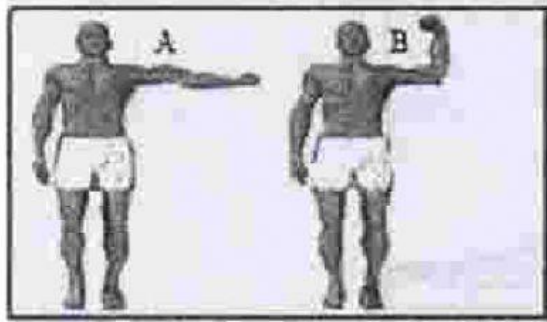
14. Perhatikan gambar struktur membran sel!



Bagian 1, 3, dan 5 adalah

- protein integral, glikolipid, protein perifer
- protein perifer, glikolipid, protein integral
- protein perifer, fosfolipid, protein integral
- glikolipid, fosfolipid, protein integral
- glikolipid, fosfolipid, protein perifer

15. Gambar berikut menunjukkan mekanisme gerak pada tubuh. Perubahan posisi tubuh dari A ke posisi B disebut gerak otot....



- Abduktor
 - Adduktor
 - Ekstensor
 - Elevator
 - fleksor
16. Pada saat otot berkontraksi, salah satu tahap yang terjadi adalah ...
- Panjang zona II berubah, pita I tetap
 - Pita I memendek, zona H memendek
 - Pita I memendek, pita A memendek
 - Pita I memanjang, pita A memendek
 - Pita I memanjang, pita A memanjang
17. Dewasa ini pengguna kendaraan bermotor jumlahnya semakin banyak. Potensi kecelakaan pun semakin tinggi. Apabila kita menemukan korban kecelakaan dengan kondisi :
- Masih sadar (bisa berkomunikasi)
 - Tidak ada luka serius yang Nampak
 - Salah satu tangannya tidak bisa digerakan, agak bengkak ketika dipegang terasa sakit
- Kemungkinan yang terjadi korban tersebut menderita ?
- Fraktura terbuka
 - Rachitis
 - Osteoporosis
 - Fraktura tertutup
 - Fraktura batang hijau
18. Hal yang dapat memicu penghentian pendarahan adalah
- trombosit dan faktor-faktor lainnya pada plasma menyentuh permukaan yang kasar
 - diproduksinya enzim trombin (trombokinase)
 - diubahnya fibrinogen menjadi fibrin
 - diubahnya fibrin menjadi fibrinogen
 - Trombosit diubah menjadi fibronogen
19. Warna merah cerah pada darah manusia disebabkan oleh
- reaksi antara O₂ dengan hemoglobin
 - leukosit yang mengandung hemoglobin
 - plasma yang mengandung hemoglobin
 - eritrosit yang mengandung hemoglobin
 - Fagosist yang mengandung hemoglobin
20. Komponen pada darah yang memiliki jumlah paling banyak adalah
- eritrosit
 - leukosit
 - plasma darah
 - trombosit
 - Fagosit

B. Soal Essay

1. Sebutkan 4 jaringan penyusun organ pada hewan!
Alternatif penyelesaian
2. Sebutkan jaringan apa saja yang termasuk kedalam kelompok jaringan ikat!
Alternatif penyelesaian
3. Mengapa tulang disebut alat gerak pasif!
Alternatif jawaban
4. Sebutkan jenis-jenis tulang rawan yang terdapat di rangka tubuh manusia
Alternatif jawaban
5. Sebutkan macam-macam bentuk tulang?

Jawaban ditulis dikertas, diPhoto, kirim ke Guru Mapel (WA Group/Google Classroom)

S E L A M A T M E N G E R J A K A N S
A L A M B I O L O G I