

Metti in ordine il “viaggio del cibo nel nostro corpo”

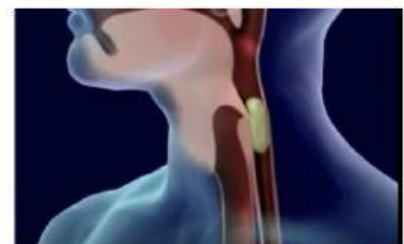
1



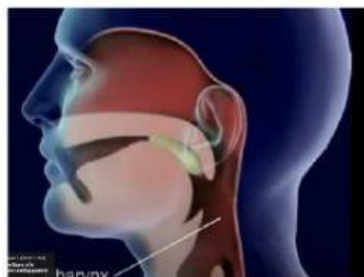
2



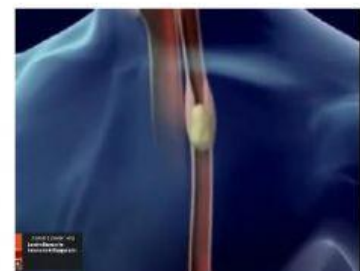
3



4



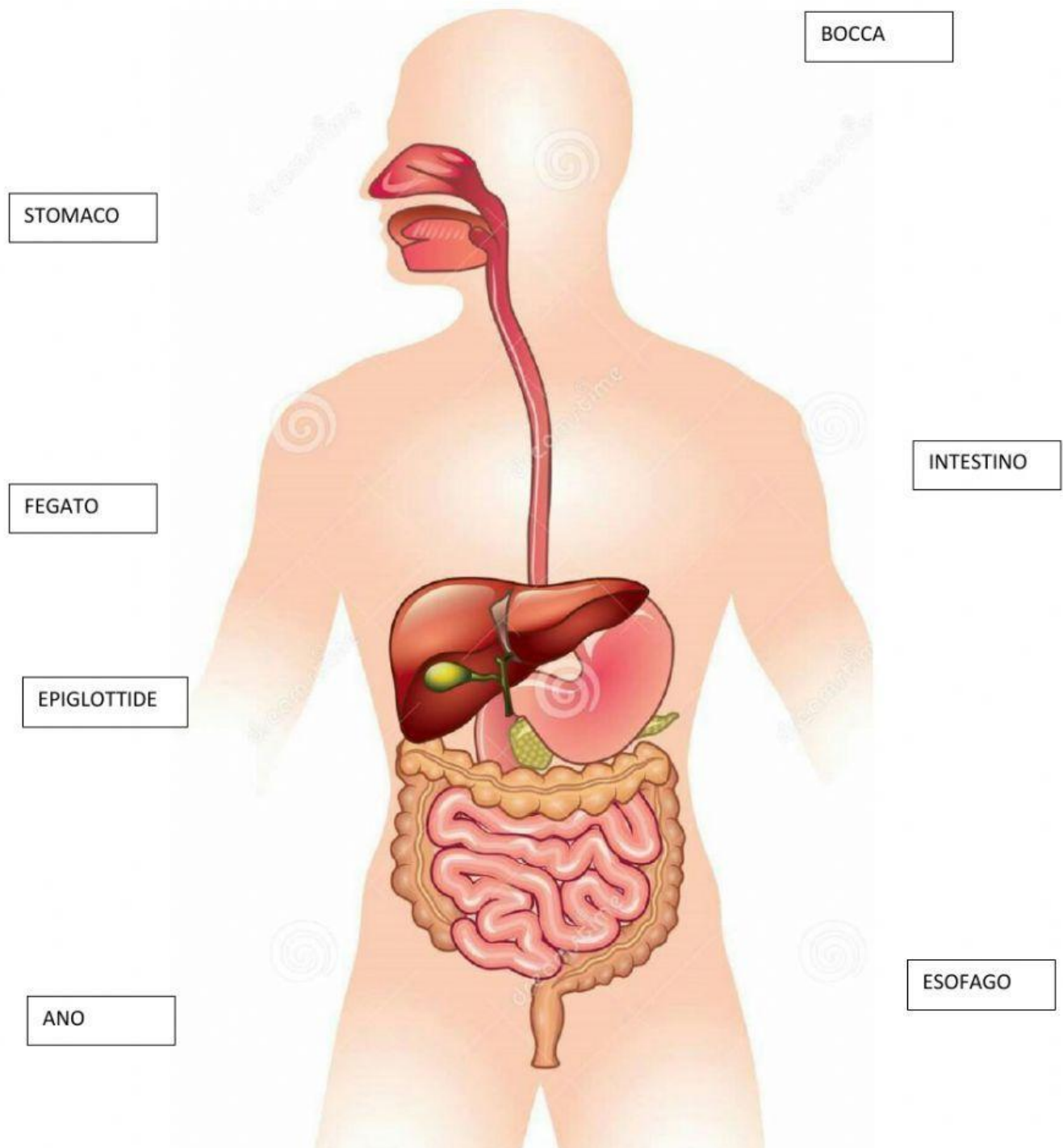
5



6



Associa i nomi alle corrette parti dell'apparato



SCEGLI L'ALTERNATIVA CORRETTA

I DENTI / La LINGUA iniziano a fare il cibo a pezzettini

Il cibo sminuzzato si impasta con la LINGUA/SALIVA e si forma il BOLO/CHIMO

Quando deglutiamo l'epiglottide /l'esogao si apre/ si chiude per impedire che il cibo vada "di trasverso" nelle vie respiratorie

Nell'esofago ci sono dei muscoli che accompagnano il cibo fino allo stomaco: vero / falso

Una volta nello stomaco / intestino il bolo viene "attaccato" dai succhi gastrici che lo scompone / assembla in sostanze più semplici /complesse

Quando il cibo arriva nell'intestino tenue /crasso le sostanze utili vengono assorbite /espulse dai villi intestinali, passano nel sangue /nei polmoni e vengono portate a tutte le cellule del nostro corpo

Le sostanze di scarto passano nell'intestino tenue / crasso e arrivano fino all'ano /esofago dove verranno mandate fuori dal nostro corpo attraverso le feci / l'urina.

SCOPO DELLA DIGESTIONE:

scomporre / assemblare il cibo per ricavare sostanze più semplici /complesse che servono per nutrire / uccidere le nostre cellule