



A LUNO: \_\_\_\_\_

DATA: \_\_\_\_/\_\_\_\_/\_\_\_\_ SALA \_\_\_\_\_

LEIA OS TEXTOS E RESPONDA AS QUESTÕES COMO SE PEDE:

## ► O Brasil indígena

Atualmente, os cientistas sabem que os primeiros seres humanos surgiram na África e se espalharam pela Europa e pela Ásia.

O que não se sabe ao certo é quando e como os seres humanos chegaram à América. Ainda há dúvidas se esses primeiros habitantes vieram da Ásia, pelo estreito de Bering, ou das ilhas do oceano Pacífico, em embarcações. Acredita-se que tenha sido por volta de 18 mil anos atrás.

Esses grupos humanos se deslocaram em busca de alimentos, caça e boas terras. Ao se estabelecerem aqui, se dividiram em diversos povos e culturas. Os indígenas que viviam no território que hoje compreende o Brasil antes da chegada dos portugueses eram descendentes desses povos que vieram para cá em sucessivas migrações, em diferentes épocas.

► "Luzia", reconstituição feita por cientistas com base no crânio de esqueleto encontrado em um sítio arqueológico em Pedro Leopoldo, no estado de Minas Gerais. "Luzia" é o mais antigo esqueleto humano conhecido na América e teria vivido há cerca de 12 mil anos.



Luzia é o nome dado ao crânio mais antigo já encontrado no Brasil. A descoberta foi feita em Lagoa Santa, Minas Gerais, onde há sítios arqueológicos repletos de objetos feitos de ossos e pedras, além de esqueletos humanos.

Utilizando programas específicos de computador, os pesquisadores fizeram uma reconstituição da provável fisionomia de Luzia, que teria vivido há cerca de 11.500 anos. Isso mostra que a arqueologia, ciência que lida com um passado tão distante, muitas vezes recorre a instrumentos e a uma tecnologia bastante avançada.



Luzia, o fóssil mais antigo encontrado na América.  
[www.google.com/images](http://www.google.com/images).

1. SOBRE A PRÉ-HISTÓRIA BRASILEIRA, COLOQUE **V** PARA VERDADEIRA E **F** PARA AS FALSAS

- A) (    ) LUZIA DEIXOU SUA HISTÓRIA ESCRITA PARA PODERMOS CONHECE-LA;
- B) (    ) O ROSTO DE LUZIA FOI RECONSTITUÍDO COM O USO DE TECNOLOGIAS MODERNAS;
- C) (    ) PARA DESCOBRIR A HISTÓRIA, ARQUEOLOGIA UTILIZA RECURSOS TECNOLÓGICOS ALÉM DE ESCAVAÇÕES;
- D) (    ) NO BRASIL NÃO EXISTIU O HOMEM PRÉ-HISTÓRICO;
- E) (    ) LUZIA É MORADORA DA CIDADE DE LAGOA SANTA QUE TEM PARENTES PRÉ-HISTÓRICOS.

---

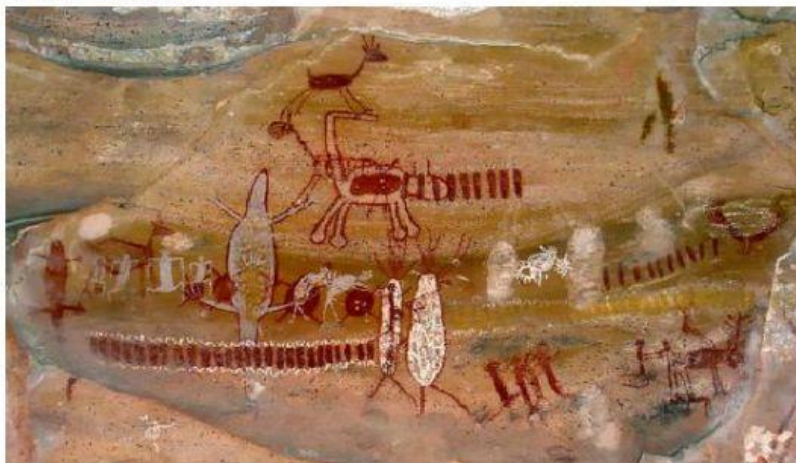
Pesquisas indicam que a presença de grupos humanos no território que hoje forma o Brasil é bastante antiga: ela pode datar de, pelo menos, 20 mil anos. Historiadores e arqueólogos estudam essas populações por meio do exame de vestígios, como artefatos de caça, fósseis, peças de cerâmica, pinturas rupestres, entre outros.

Os locais onde esses vestígios do passado são descobertos e avaliados são chamados **sítios arqueológicos**. Atualmente, no Brasil, é possível encontrar cerca de 10 mil sítios arqueológicos identificados pelo Instituto do Patrimônio Histórico e Artístico Nacional (Iphan). Os sítios arqueológicos permitem estudar a vida dos primeiros habitantes do Brasil.

O Parque Nacional da Serra da Capivara, no estado do Piauí, por exemplo, abriga alguns dos sítios arqueológicos mais ricos do mundo. É possível encontrar ali pinturas rupestres, utensílios de pedra, ossos e vestígios de fogueiras. O parque é considerado Patrimônio Cultural da Humanidade pela Organização das Nações Unidas para a Educação, a Ciência e a Cultura (Unesco).

2. A IMAGEM A SEGUIR MOSTRA UMA PINTURA RUPESTRE, ISTO É, UM TIPO DE REGISTRO QUE OS GRUPOS HUMANOS FAZIAM NAS PAREDES DE CAVERNAS E ABRIGOS NATURAIS HÁ MILHARES DE ANOS.





Pintura rupestre no Parque Nacional da Serra da Capivara, no Piauí. Nessa pintura, podemos observar alguns animais e pessoas, que, provavelmente, estão praticando a caça.

MARQUE COM X A RESPOSTA CORRETA. ESTE TIPO DE REGISTRO MOSTRADO NA IMAGEM É:

- A) (    ) UM MODO DE SE COMUNICAR POR MEIO DE UM ALFABETO.
- B) (    ) UM TIPO DE EXPRESSÃO ANTERIOR À INVENÇÃO DA ESCRITA.
- C) (    ) UMA FORMA DE FAZER DESENHOS SEM SIGNIFICADOS.
- D) (    ) UMA MANEIRA DE ESCONDER INFORMAÇÕES.

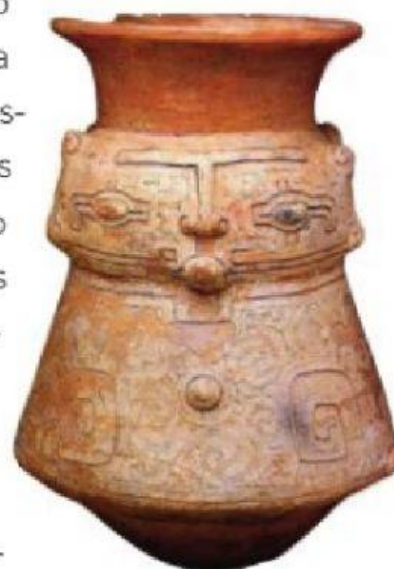
---

3. SOBRE AS PINTURAS RUPESTRES COLOQUE **V** PARA VERDADEIRA E **F** PARA AS FALSAS

- A) (    ) AS PINTURAS RUPESTRES NÃO TEM NENHUMA IMPORTÂNCIA FUNDAMENTAL NAS REPRESENTAÇÕES DOS SERES HUMANOS;
  - B) (    ) AS IMAGENS PINTADAS TINHAM GRANDES SIGNIFICADOS NA MITOLOGIA GREGA;
  - C) (    ) HÁ 40 MIL ANOS OS SERES HUMANOS COMEÇAVAM REPRESENTAR A VIDA;
  - D) (    ) POR MEIO DAS PINTURAS RUPESTRES, OS SERES HUMANOS COMEÇAVAM A EXPRESSAR SENTIMENTOS, ANSEIOS E PREOCUPAÇÕES.
-

A presença de grupos humanos na Amazônia e no litoral brasileiro também é muito antiga. No centro da ilha de Marajó, no estado do Pará, por exemplo, há vestígios de uma cultura indígena chamada marajoara. Os povos da cultura marajoara destacaram-se pela produção de cerâmica e pela construção de morros artificiais nas margens dos rios, como forma de proteção contra inundações. E isso tudo aconteceu há mais de mil anos!

Em diversos pontos do litoral brasileiro é possível encontrar enormes aglomerados de conchas acumuladas por povos antigos. Esses aglomerados, conhecidos como **sambaquis**, guardam instrumentos de pedra, restos de habitações e fragmentos de esqueletos humanos. Estudos indicam que os sambaquis brasileiros mais antigos podem ter até 10 mil anos. Alguns deles, como os localizados no estado de Santa Catarina, serviam como local de sepultamento.



Urna funerária do povo marajoara, Pará. Foto: Arquivo do Museu do Rio de Janeiro.

► Urna funerária feita pelo povo marajoara, que habitou áreas do atual estado do Pará há mais de mil anos.



Fonte: OLIVEIRA, Tânia Regina Ferraz. **Estudo comparativo dos sambaquis de Caipora, Lageado e Jaboticabeira I: interpretações acerca da mudança de material construtivo ao longo do tempo.** Dissertação de Mestrado. São Paulo: Universidade de São Paulo, 2010; Desvendando os sambaquis. **Nova Escola**. Disponível em: <<https://novaescola.org.br/conteudo/3515/desvendando-os-sambaquis>>. Acesso em: 9 ago. 2017.

4. ARRASTE AS PALAVRAS EM **NEGRITO** PARA AS LINHAS E COMPLETE O TEXO:

- A) OS ARQUEÓLOGOS DESCOBRIRAM VESTÍGIOS INTERESSANTES DOS ANTEPASSADOS DOS INDÍGENAS QUE VIVIAM NAS TERRAS QUE HOJE FORMAM O \_\_\_\_\_.
- B) OS \_\_\_\_\_ EXISTEM HÁ MAIS OU MENOS 6 MIL ANOS E SÃO ENCONTRADOS EM DIVERSOS PONTOS DA ATUAL COSTA BRASILEIRA, PRINCIPALMENTE NO \_\_\_\_\_.



- c) SÃO \_\_\_\_\_ DE UM POVO PACÍFICO QUE HABITVA  
ESSAS REGIÕES E QUE FOI ACUMULANDO ESSES RESTOS AO LONGO DE MUITO  
TEMPO.
- d) NO INTERIOR DOS SAMBAQUIS OS \_\_\_\_\_  
TAMBÉM ENCONTRARAM OSSADAS HUMANAS.

---

**SUL DO BRASIL   VESTÍGIOS   SAMBAQUIS   ARQUEÓLOGOS   SAMBAQUI**

---

5. MARQUE COM X A ALTERNATIVA CORRETA. QUAL A EXPLICAÇÃO QUE  
CORRESPONDE A SAMBAQUI?

- A) (   ) RITUAL PRATICADO POR POVOS QUE OCUPAVAM O TERRITÓDE RIO ONDE HOJE É  
O BRASIL.
- B) (   ) ELEVAÇÃO NO TERRENO FORMADAS POR CONCHAS, OBJETOS E RESTOS DE  
ANIMAIS.
- C) (   ) TIPO DE MORADIA DE POVOS INDÍGENAS.
- D) (   ) ESPÉCIE DE ANIMAIS QUE FORNECIA ALIMENTAÇÃO A ANTIGOS POVOS  
LITORÂNEOS.
- 

ENVIAR A ATIVIDADE PELO EMAIL: [leila.cristine@edu.pbh.gov.br](mailto:leila.cristine@edu.pbh.gov.br)