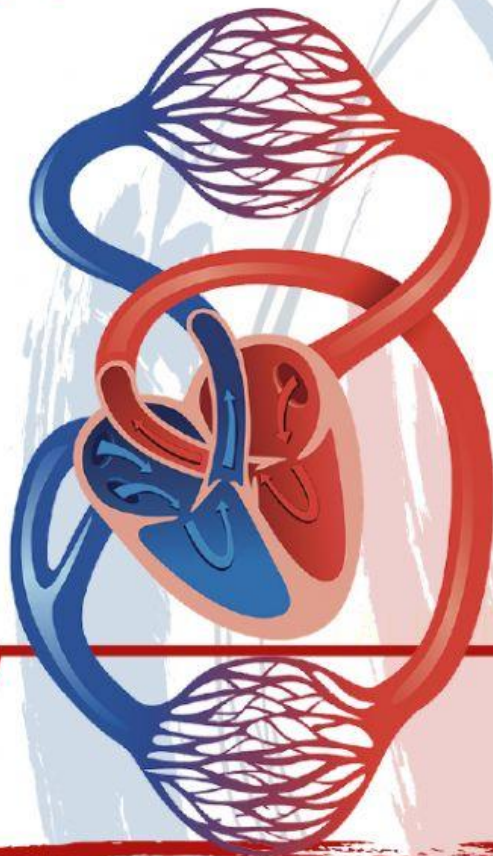




Direktorat Pendidikan Profesi dan
Pembinaan Guru dan Tenaga Kependidikan
Direktorat Jenderal Guru dan Tenaga Kependidikan

SEHAT ITU PENTING



Tema 4

Kelas V

LEMBAR KERJA PESERTA DIDIK

Subtema 1

Pembelajaran 1

DERI DERISMAN, S.Pd

Peserta PPG
Angkatan 2
2020

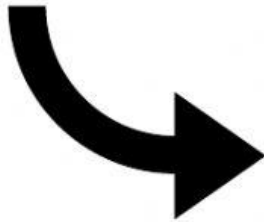


LPTK UNIVERSITAS
PENDIDIKAN INDONESIA



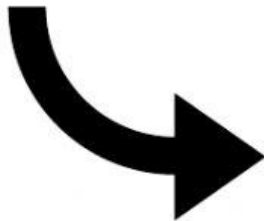
Kompetensi Dasar

IPA



3.4 Menjelaskan organ peredaran darah dan membandingkan fungsinya pada hewan dan manusia serta menuliskan cara memelihara kesehatan organ peredaran darah manusia.
4.4 Menyajikan karya tentang organ peredaran darah pada manusia

B. Indonesia



3.6 Menggali isi dan amanat pantun yang disajikan secara lisan dan tulis dengan tujuan untuk kesenangan
4.6 Melisankan pantun hasil karya pribadi dengan lafal, intonasi, dan ekspresi yang tepat sebagai bentuk ungkapan diri.

Lokakarya tentang produktivitas

Tujuan Pembelajaran

1

Melalui kegiatan mengamati video pembelajaran tentang peredaran darah manusia pada aplikasi youtube, siswa dapat membandingkan 3 fungsi organ peredaran darah

2

Melalui kegiatan mengamati video pembelajaran tentang peredaran darah manusia pada aplikasi youtube, siswa dapat menuliskan 3 cara menjaga kesehatan pada organ peredaran darah manusia

3

Melalui kegiatan mengamati video pembelajaran tentang peredaran darah manusia pada aplikasi youtube, siswa dapat menggambarkan organ peredaran darah dengan kreatif dan menarik

4

Melalui kegiatan membaca materi tentang pantun pada e-handout, siswa dapat menemukan unsur-unsur yang terdapat dalam pantun.

5

Melalui kegiatan membaca materi tentang pantun pada e-handout, siswa dapat berkreasi membuat 1 buah pantun dengan tema tertentu

Petunjuk LKPD

Petunjuk

1. Lembar Kerja Peserta Didik (LKPD) ini merupakan lembar kerja interaktif
2. Ikuti instruksi guru dalam pengisian LKPD
3. Kerjakan soal yang ada dalam LKPD, apabila ada kesulitan silahkan tanyakan pada guru kalian
4. Setelah selesai mengerjakan kalian bisa klik finish, dan LKPD kalian akan terkirim ke guru kalian.

Alat

1. Smartphone
2. Buku gambar
3. Alat tulis
4. Pensil warna

Langkah-langkah kegiatan

Kegiatan 1

Drag and drop , pasangkan fungsi organ peredaran darah dengan organ peredaran darah dengan cara menarik lalu menyimpan pada kolom kosong yang telah disediakan

Kegiatan 2

Diskusikan bersama temanmu, dengan cara membandingkan fungsi organ tubuh peredaran darah manusia! Tuliskan pada kolom yang telah disediakan!

Kegiatan 3

Gambarlah organ peredaran darah manusia dan tuliskan fungsinya. Jangan lupa untuk memberikan warna pada gambar yang sudah kamu buat

Kegiatan 4

Buatlah 1 bait pantun yang bertema covid-19, pada kolom yang sudah disediakan!

LEMBAR KERJA PESERTA DIDIK

Nama :

Kelas :

Simak video pembelajaran di bawah ini, dengan mengklik tautan di bawah ini!

<https://www.youtube.com/watch?v=QLogMruGbkc>



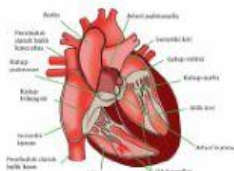
Kegiatan 1

Drag and Drop !

Setelah menonton video di atas, pasangkan fungsi organ tubuh manusia di bawah ini, dengan menarik dan menyimpan pada kolom kosong yang ada di bawah ini !

1.

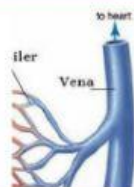
jantung



Pembuluh darah yang membawa darah yang kaya akan karbon dioksida dari seluruh tubuh menuju jantung.

2.

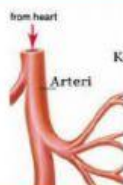
Pembuluh darah balik (vena)



memompa darah ke seluruh tubuh

3.

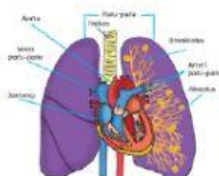
Pembuluh darah nadi (arteri)



sebagai penyuplai oksigen ke dalam darah

4.

Paru-Paru



pembuluh yang membawa darah yang kaya akan oksigen keluar dari jantung ke seluruh tubuh

Kegiatan 2

Kamu telah mempelajari peredaran darah manusia. Sekarang diskusikan bersama temanmu, dengan cara membandingkan fungsi organ tubuh peredaran darah manusia! Tuliskan pada kolom di bawah ini!

Kegiatan 3

Kamu telah mempelajari peredaran darah manusia. Coba pahami materinya dan gambarlah organ peredaran darah manusia. Kemudian, tuliskan keterangan gambar yang kamu buat. Fotokan hasil kerja mu dan kirimkan ke Whatsapp gurumu.

Kegiatan 4

Untuk lebih meningkatkan pemahaman kalian, dan agar bisa melihat contoh dari beberapa pantun yang ada, silahkan klik tautan pembelajaran di bawah ini

<https://www.studiobelajar.com/pantun-pengertian-jenis-contoh/>

Menimbang barang dengan bejana

Makan nasi lauknya ikan

Tuntutlah ilmu sampai ke Cina

Ilmu baik harus diamalkan



Perhatikan pantun disamping, analisis unsur-unsur yang terdapat pada pantun tersebut!

Buatlah 1 bait pantun yang bertema covid 19!

A large, empty rectangular box with a dark red border, intended for the student to write a poem about COVID-19.

Setelah melaksanakan kegiatan diatas coba kamu simpulkan tentang materi yang telah kalian pelajari. Tuliskan simpulanmu pada kolom di bawah ini !

A large, empty rectangular box with a dark red border, intended for the student to write a conclusion about the material learned.