

MISIÓN 2: THE BOY WHO LIVED - 2º SEMANA



Nombre del mago/bruja:

1. Aproxima los siguientes números al orden indicado:

▽ A los millares

▪ 8.789:

▪ 48.343:

▪ 124.547:

▽ A los millones

▪ 2.348.000:

▪ 34.249.800:

▪ 122.753.160:

2. Calcula:

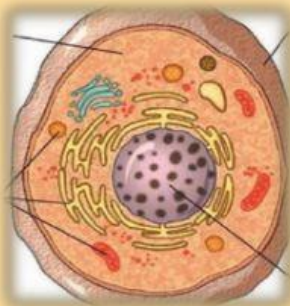
a) $58.343 \times 75 =$

b) $45.106 \times 34 =$

3. Copia los grupos nominales de estas oraciones:

- Harry aprendió muchos hechizos en la escuela de Hogwarts.
- Sus antipáticos tíos viven en un lejano pueblo.
- Hermione es una alumna fantástica.

4. Arrastra las partes de la célula a su lugar correspondiente:



Núcleo

Orgánulos

Citoplasma

Membrana

5. Indica verdadero o falso según corresponda:

Los Pirineos separan la Península Ibérica de Francia.

El Teide es el pico más alto de la Península Ibérica.

Una meseta es una llanura elevada y una depresión una llanura hundida.