

# Verifica di ripasso di geometria

Trasforma nelle unità di misura indicate

$$34 \text{ cm}^2 = \boxed{\phantom{0000}} \text{ dm}^2$$

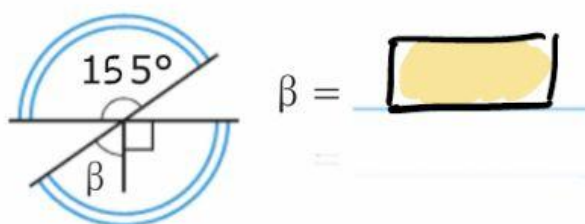
$$0,65 \text{ m} = \boxed{\phantom{0000}} \text{ dm}$$

$$750 \text{ m}^2 = \boxed{\phantom{0000}} \text{ cm}^2$$

$$34,7 \text{ m} = \boxed{\phantom{0000}} \text{ km}$$

$$1000 \text{ dm}^2 = \boxed{\phantom{0000}} \text{ m}^2$$

Ricorda che  
gli "zeri" dopo  
la virgola  
non si scrivono



Un quadrato ha il lato di 5 cm, calcola perimetro e area.

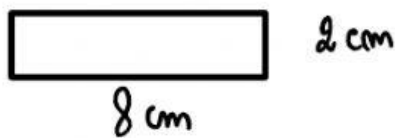
$$2p = \boxed{\phantom{0000}} \text{ cm}$$

$$A = \boxed{\phantom{0000}} \text{ cm}^2$$

Un quadrato ha perimetro 12m. Qual è la sua area?

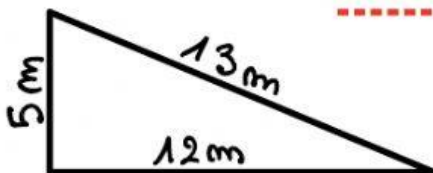
$$A = \boxed{\phantom{000}} \text{ m}^2$$

Calcola quanto richiesto:



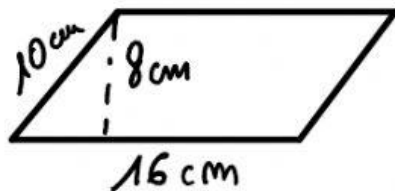
$$A = \boxed{\phantom{000}} \text{ cm}^2$$

$$2p = \boxed{\phantom{000}} \text{ cm}$$



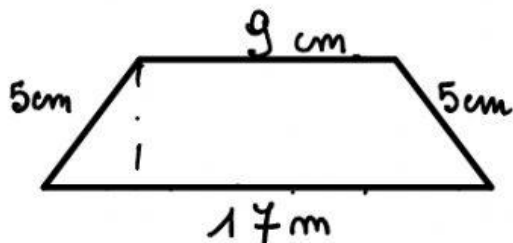
$$A = \boxed{\phantom{000}} \text{ m}^2$$

$$2p = \boxed{\phantom{000}} \text{ m}$$



$$A = \boxed{\phantom{000}} \text{ cm}^2$$

$$2p = \boxed{\phantom{000}} \text{ m}$$



$$A = \boxed{\phantom{000}} \text{ cm}^2$$

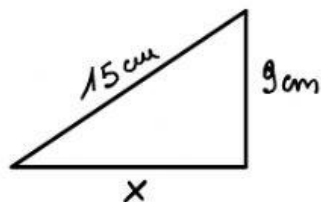
$$2p = \boxed{\phantom{000}} \text{ cm}$$

In un rombo una diagonale è il doppio dell'altra e la loro somma è di 12 cm. Calcola:

diagonale minore:  cm

diagonale maggiore  cm

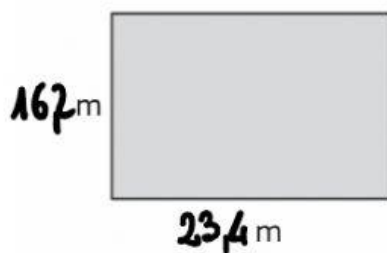
$A =$    $\text{cm}^2$



$$x^2 = \text{ cm}^2$$

$$x = \text{ cm}$$

Intorno a un giardino si vuole piantare una siepe di alloro.



a) Quante piantine occorrono se la distanza tra una piantina e l'altra deve essere **1,80** cm?

b) Quanto costa tutta la siepe se una piantina di alloro costa **0,80** €?