

EVALUAMOS LO APRENDIDO

CIENCIA Y TECNOLOGÍA

I.- Marca las respuestas correctas.



1.- Es el hueso más largo de nuestro cuerpo:

- a) El húmero b) El fémur c) El peroné

2.- Son articulaciones de nuestro cuerpo:

- a) Muñeca y tobillo b) Tobillo y columna c) Costillas

3.- Nos ayuda a fortalecer nuestros músculos

- a) Hacer ejercicios b) Comer hamburguesas c) Dormir

4.- Es un músculo de nuestro cuerpo:

- a) Bíceps b) Cráneo c) Codo

5.- Alimentos que nos ayudan a tener nuestros músculos fuertes y sanos.

- a) Verduras, frutas y carnes b) Verduras, dulces y gaseosas

6.- Todos los niños deben tomar:

- a) Agua y frugos b) Leche y agua c) Leche y gaseosa



II.- Une según corresponde los órganos del sistema respiratorio:

Pulmones

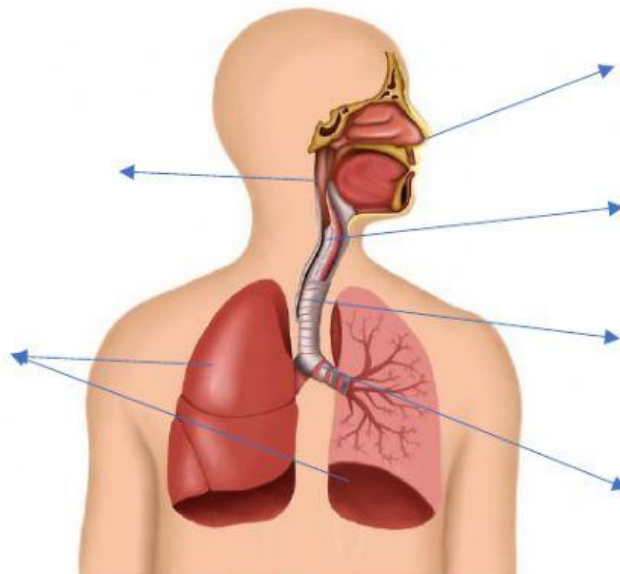
Laringe

Bronquios

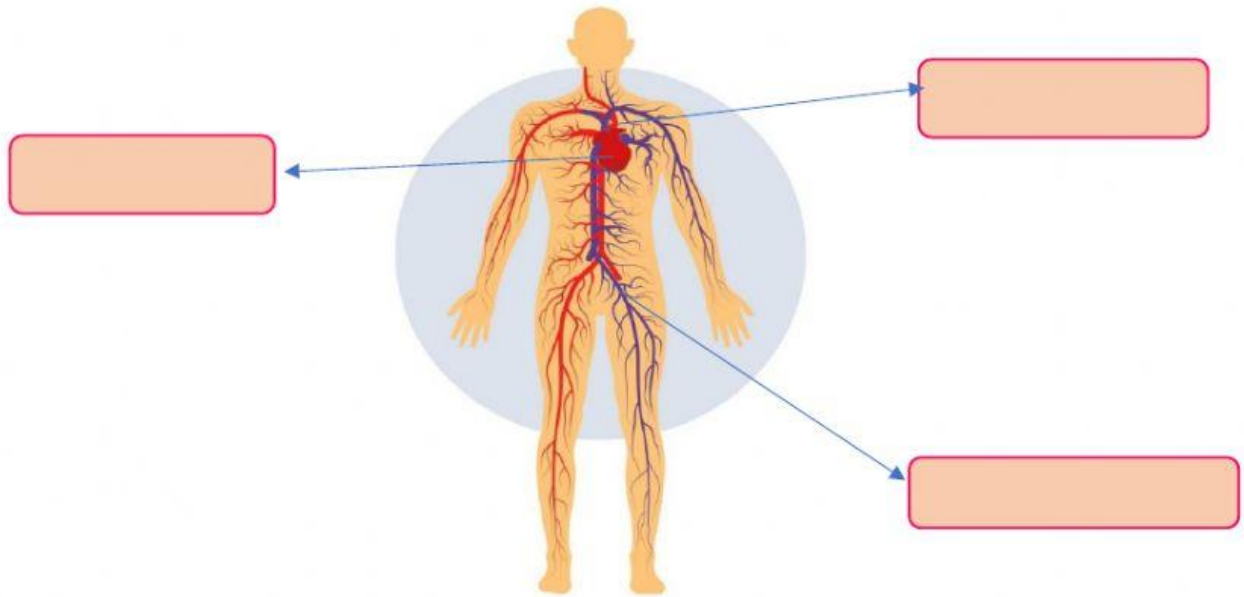
Faringe

Tráquea

Fosas nasales



III.- Escribe en los recuadros los órganos que intervienen en el sistema circulatorio.



IV.- Encuentra las siguientes palabras en el **PUPI-SISTEMAS**



ESQUELETO

MÚSCULOS

RESPIRAR

CORAZÓN

CIRCULATORIO

OXÍGENO

PULMONES

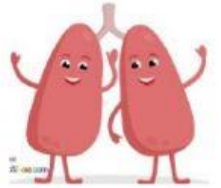
ARTERIAS

VENAS

TRÁQUEA

HUESOS

SISTEMAS



P	U	L	M	O	N	E	S	L	O	R	T	T	O
H	U	M	E	R	O	S	Y	E	H	E	O	R	T
M	U	S	C	U	L	O	S	S	U	S	M	A	S
C	O	R	E	T	I	N	A	Q	E	P	A	Q	I
Q	U	E	T	R	A	F	E	U	A	I	T	U	S
C	O	R	A	Z	O	N	I	E	S	R	E	E	T
A	P	U	L	M	O	A	J	L	A	A	S	A	E
O	S	E	O	F	U	E	R	E	N	R	O	H	M
O	X	I	G	E	N	O	T	T	E	S	S	U	A
A	R	T	E	R	I	E	S	O	V	R	E	M	S
A	M	I	S	A	G	T	E	G	H	U	U	E	E
A	R	T	E	R	I	A	S	R	T	Y	H	R	N
C	R	E	S	P	I	R	A	C	I	O	R	O	U
C	I	R	C	U	L	A	T	O	R	I	O	S	T

V.- selecciona lo correcto:

1.-No es un síntoma de la influenza:



Dolor de cabeza y fiebre



Comer mucho



Tos y dolor de garganta

2.- Previene el cólera si realizas:



Desinfectar los alimentos



Usar pañuelo para estornudar



No tomar bebidas alcohólicas

3.-Son síntomas de un infarto:



Dolor opresivo del tórax

Diarrea y fiebre

Dificultad respiratoria

4.-Para no enfermarnos debemos:



Hacer deporte



No Consumir alimentos sanos



Estar felices

VI.-completa:

1.- Es el órgano que se afecta cuando hay un infarto: _____

2.-El cólera es una enfermedad provocada por una _____

3.-La influenza ataca principalmente las _____

4.-Es un síntoma de la enfermedad del cólera _____