

动物的身体部位

练习一 认一认动物的身体部位。在空格里写出相关的英文字母。答案可复选。

A 鳍

B 羽毛

C 触角

D 身体

E 外壳

F 喙

G 翅膀

H 尾巴

I 毛发

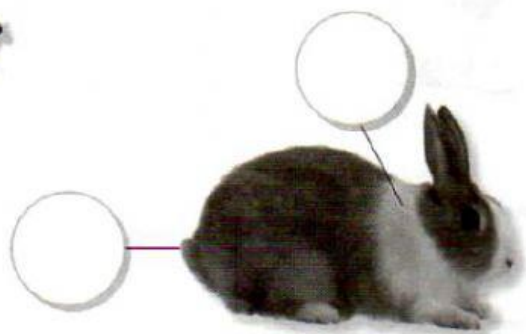
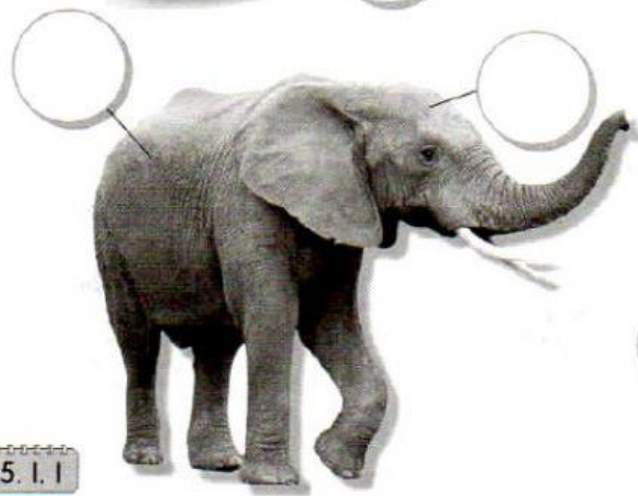
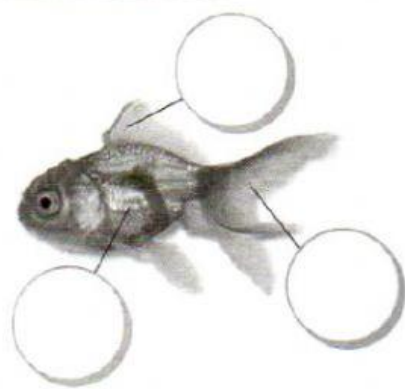
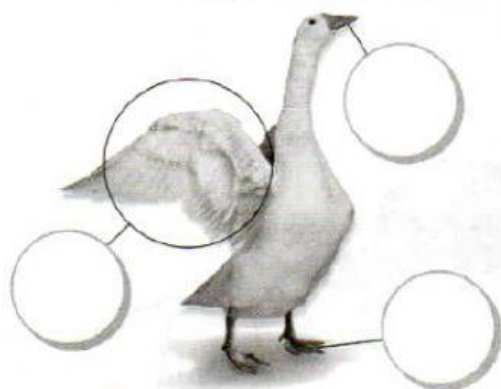
J 鳞

K 蹼

L 头

M 犀角

N 角

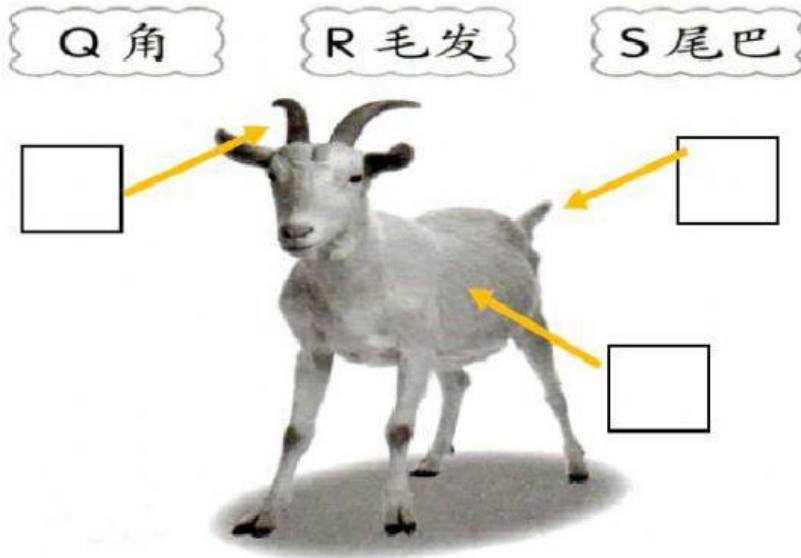


练习二

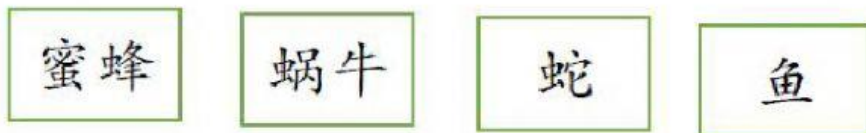
以下的动物少了什么身体部位？将动物和缺少的身体部位画线连一连。



提示：将山羊的身体部位标上答案。（将代表答案的英文字母拖曳至空格里）



提示：将代表答案的词语拖曳至空格里。



2 猜一猜，写出动物的名称。

a 我有鳞片，但没有鳍。

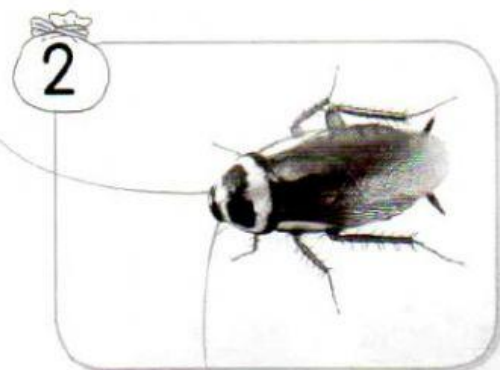
b 我有触角，但没有腿也没有翅膀。

c 我有翅膀，但没有羽毛。

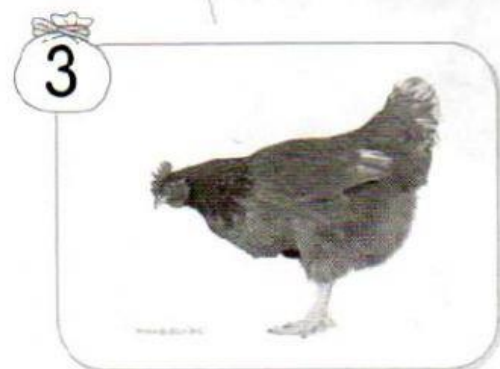
练习四 以下动物的身体部位有什么功用? 画线连一连。



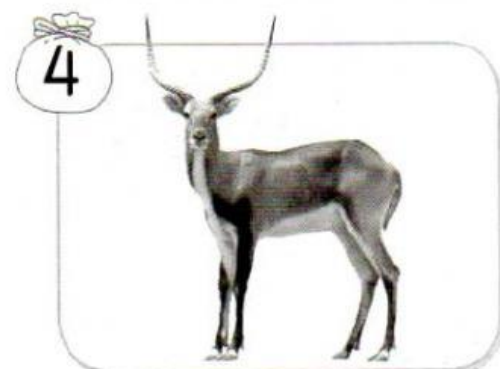
我用角抵抗敌人。



我用蹼帮助游泳。



我用触角辨别气味。



我用喙来啄食物。

练习五 以下动物的本能与哪个身体部位有关? 圈一圈, 并写出身体部位的名称。

1



我身上的
能保护我的身体, 不容易受伤。

2



当有敌人靠近时, 我会躲进 里。

3



我身上的
能使身体保持温暖。

4



我脚下的
能帮助我在池塘里游来游去, 寻找食物。

练习六

以下两种动物有什么共同的身体部位？圈一圈。



羽毛

毛发

翅膀

角

喙

外壳

蹼

鳞

鳍

触角

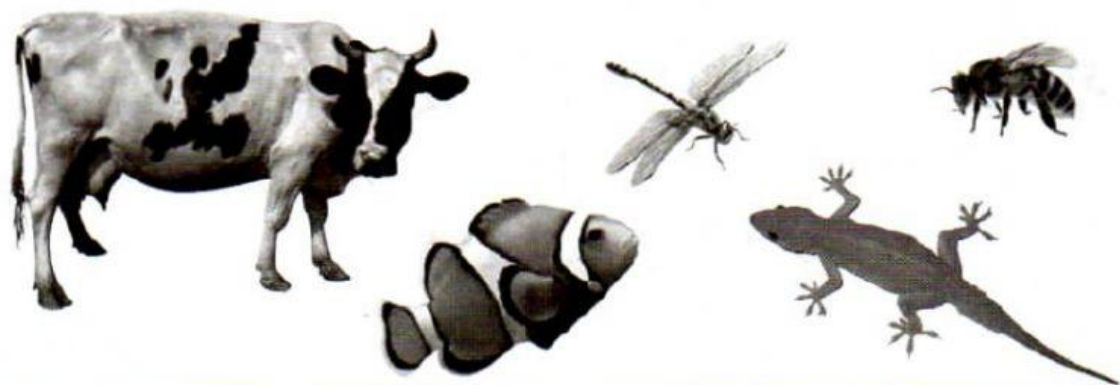
尾巴

犀角

从这项活动中，能作出什么结论？

_____ 的动物有 _____ 的身体部位。

练习七 根据动物所拥有的身体部位，
在空格里画✓，然后填一填。



动物	身体部位				
	翅膀	角	鳍	触角	尾巴
牛					
蜻蜓					
鱼					
蜜蜂					
壁虎					

① 和 有翅膀、触角和尾巴。

② 有角和尾巴。

③ 以上的动物都拥有一个共同的特征，那就是 。